

PROJEKT DOMU

## CORTE V

LMB62d

71,76m<sup>2</sup>



cena projektu

**4 390 zł** z VAT

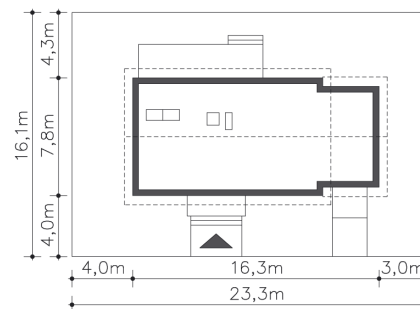
Powierzchnia użytkowa	71,76m <sup>2</sup>
Garaż	19,56m <sup>2</sup>
Kotłownia	5,64m <sup>2</sup>
Pow. zabudowy	121,87m <sup>2</sup>
Wys. kalenicy	6,73m
Kąt nachylenia dachu	38
Powierzchnia dachu	196,40m <sup>2</sup>
Min. szerokość działki	23,30m

### ZAPOTRZEBOWANIE ENERGETYCZNE

EU<sub>co</sub> = 45.42 kWh/(m<sup>2</sup>rok)

EP = 49.98 kWh/(m<sup>2</sup>rok)

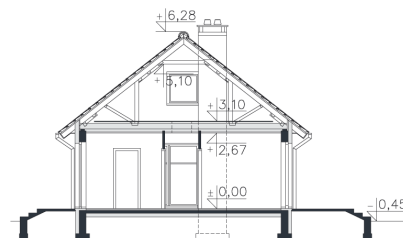
Projekt zgodny z WT2021



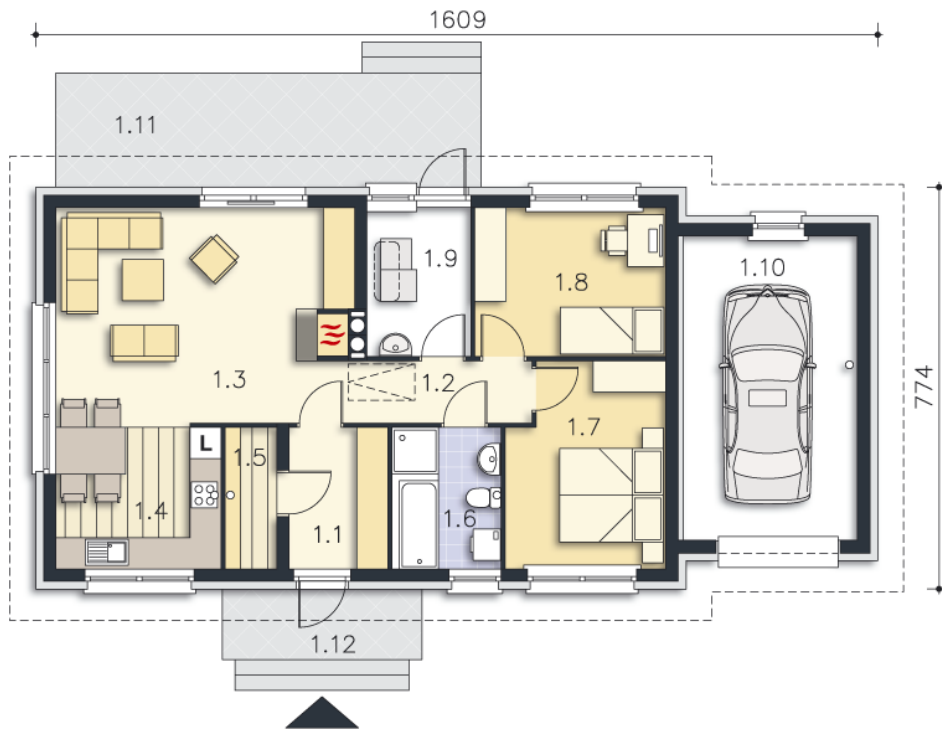
Autorzy projektu: dr inż. arch. Ludwika Juchniewicz-Lipińska, mgr inż. arch. Małgorzata Stanejko

### OPIS PROJEKTU

Projekt domu Corte V oferuje taki sam komfort użytkowania jak chętnie wybierany Corte IV, został jednakże dodatkowo wzbogacony o garaż, doskonale uzupełniający funkcjonalność domu. Ten mały domek z garażem skrywa w sobie dwie przestronne sypialnie, wygodną łazienkę, dużą kotłownię, spiżarkę oraz wygodną strefę dzienną - salon z przeszkleniami i kominkiem oraz kuchnię i jadalnię. Jest to idealny projekt dla małej rodziny, która lubi styl i funkcjonalność. Dom można realizować zarówno w bardziej tradycyjnym stylu, jak i nadać mu nowoczesną stylistykę.



PARTER



96.96M<sup>2</sup>

1.1 Wiatrołap	5.09m <sup>2</sup>
1.2 Korytarz	5.79m <sup>2</sup>
1.3 Pokój dzienny	21.82m <sup>2</sup>
1.4 Kuchnia	8.82m <sup>2</sup>
1.5 Spiżarnia	2.65m <sup>2</sup>
1.6 Łazienka	5.64m <sup>2</sup>
1.7 Pokój	11.52m <sup>2</sup>
1.8 Pokój	10.43m <sup>2</sup>
1.9 Kotłownia	5.64m <sup>2</sup>
1.10 Garaż	19.56m <sup>2</sup>
1.11 Taras	18.04m <sup>2</sup>
1.12 Podest	5.2m <sup>2</sup>