

PROJEKT DOMU

## CORTE IV

LMB62c

71,76m<sup>2</sup>

PROMOCJA NA MAŁE PROJEKTY DOMÓW DO 100 M<sup>2</sup>  
- 400 zł



cena projektu

**3 990 zł** z VAT ~~4390 zł~~

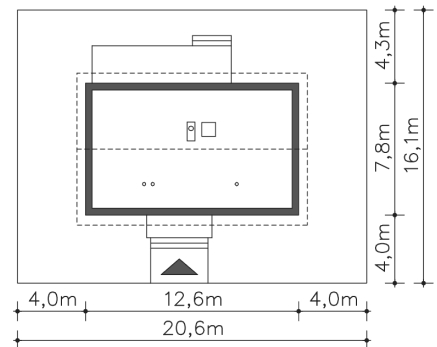
Powierzchnia użytkowa	71,76m <sup>2</sup>
Kotłownia	5,64m <sup>2</sup>
Pow. zabudowy	97,26m <sup>2</sup>
Wys. kalenicy	6,44m
Kąt nachylenia dachu	35
Powierzchnia dachu	148,40m <sup>2</sup>
Min. szerokość działki	20,60m

### ZAPOTRZEBOWANIE ENERGETYCZNE

EU<sub>co</sub> = 47.77 kWh/(m<sup>2</sup>rok)

EP = 18.67 kWh/(m<sup>2</sup>rok)

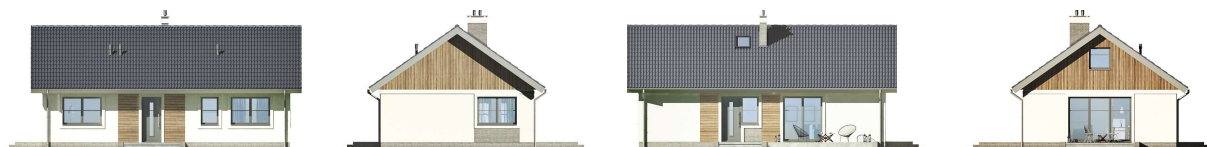
Projekt zgodny z WT2021



Autorzy projektu: dr inż. arch. Ludwika Juchniewicz-Lipińska, dr inż. arch. Miłosz Lipiński

### OPIS PROJEKTU

Ta śliczna parterówka z poddaszem nieużytkowym to doskonały przykład tradycji w nowoczesnym wydaniu. Wygodna strefa sypialniana oddzielona jest od części dziennej, w której znajduje się przestronny salon połączony z funkcjonalną kuchnią. Spędzisz tam piękne chwile przy kominku, rozkoszując się widokiem wpadającym do domu przez przeszklone wyjście na taras. Cały dom jest doskonale doświetlony, tak aby przez długi czas można było cieszyć się światłem dziennym. Dodatkowo znajduje się tu osobne pomieszczenie z kotłownią na paliwo stałe.



PARTER



77.4M<sup>2</sup>

1.1 Wiatrołap	5.09m <sup>2</sup>
1.2 Komunikacja	5.79m <sup>2</sup>
1.3 Pokój dzienny	21.82m <sup>2</sup>
1.4 Kuchnia	8.82m <sup>2</sup>
1.5 Spiżarnia	2.65m <sup>2</sup>
1.6 Łazienka	5.64m <sup>2</sup>
1.7 Pokój	11.52m <sup>2</sup>
1.8 Pokój	10.43m <sup>2</sup>
1.9 Kotłownia	5.64m <sup>2</sup>
1.10 Podest	5.2m <sup>2</sup>
1.11 Taras	18.04m <sup>2</sup>