

PROJEKT DOMU

## CORTE II

LMB62a

# 77,49m<sup>2</sup>



Autorzy projektu: dr inż. arch. Ludwika Juchniewicz-Lipińska, dr inż. arch. Miłosz Lipiński

cena projektu

**3 290 zł** z VAT

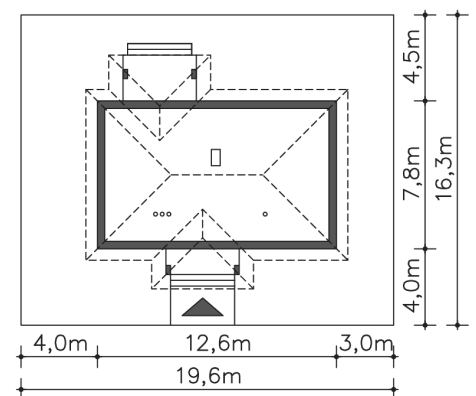
Powierzchnia użytkowa	77,49m <sup>2</sup>
Pow. zabudowy	97,26m <sup>2</sup>
Wys. kalenicy	6,35m
Kąt nachylenia dachu	35
Powierzchnia dachu	179,20m <sup>2</sup>
Min. szerokość działki	19,60m

### ZAPOTRZEBOWANIE ENERGETYCZNE

EU<sub>co</sub> = 48.19 kWh/(m<sup>2</sup>rok)

EP = 69.9 kWh/(m<sup>2</sup>rok)

Projekt zgodny z WT2021

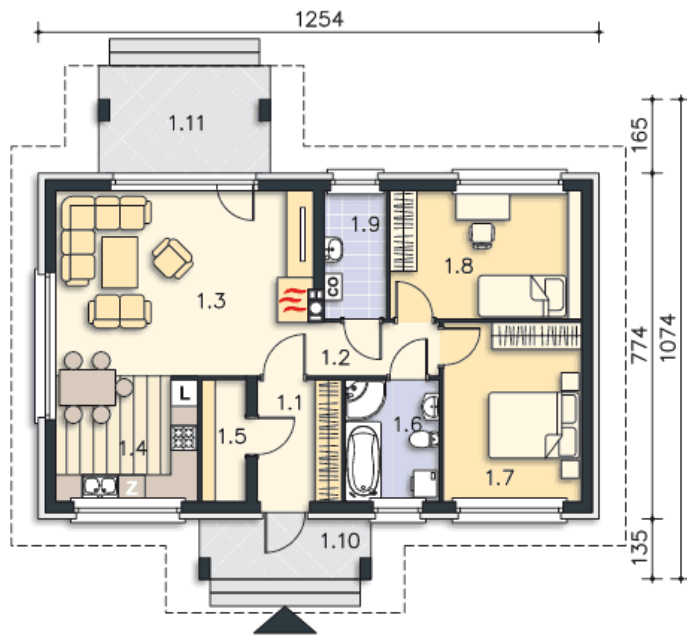


### OPIS PROJEKTU

Piękny klasyczny domek z czterospadowym dachem o kącie nachylenia 35 stopni. Przestrzeń dzienna do duży salon z otwartą kuchnią, idealny do przygotowywania wspólnych posiłków i rodzinnego spędzania czasu. Część nocna to dwie przytulne sypialnie oraz łazienka z wanną i prysznicem. Jest tu również wygodna spiżarnia oraz pomieszczenie gospodarcze. Do wykorzystania jest również przestrzeń strychu.



PARTER



77.49M<sup>2</sup>

1.1 Wiatrołap	5.09m <sup>2</sup>
1.2 Komunikacja	5.08m <sup>2</sup>
1.3 Pokój dzienny	21.85m <sup>2</sup>
1.4 Kuchnia	8.82m <sup>2</sup>
1.5 Spiżarnia	2.65m <sup>2</sup>
1.6 Łazienka	5.64m <sup>2</sup>
1.7 Pokój	12.29m <sup>2</sup>
1.8 Pokój	12.14m <sup>2</sup>
1.9 C.o.	3.93m <sup>2</sup>
1.10 Podest	5.07m <sup>2</sup>
1.11 Taras	9.1m <sup>2</sup>