

PROJEKT DOMU

CORTE II

LMB62a

77,49m²



Autorzy projektu: dr inż. arch. Ludwika Juchniewicz-Lipińska, dr inż. arch. Miłosz Lipiński

cena projektu

4 390 zł z VAT

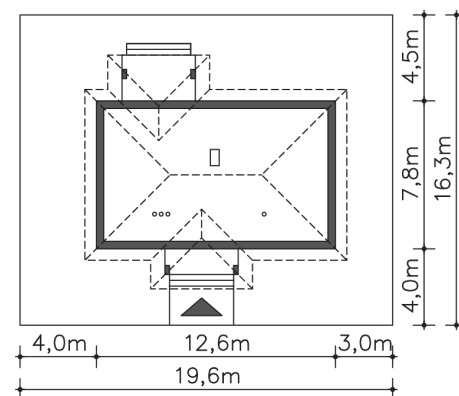
Powierzchnia użytkowa	77,49m ²
Pow. zabudowy	97,26m ²
Wys. kalenicy	6,35m
Kąt nachylenia dachu	35
Powierzchnia dachu	179,20m ²
Min. szerokość działki	19,60m

ZAPOTRZEBOWANIE ENERGETYCZNE

EU_{co} = 48.19 kWh/(m²rok)

EP = 69.9 kWh/(m²rok)

Projekt zgodny z WT2021

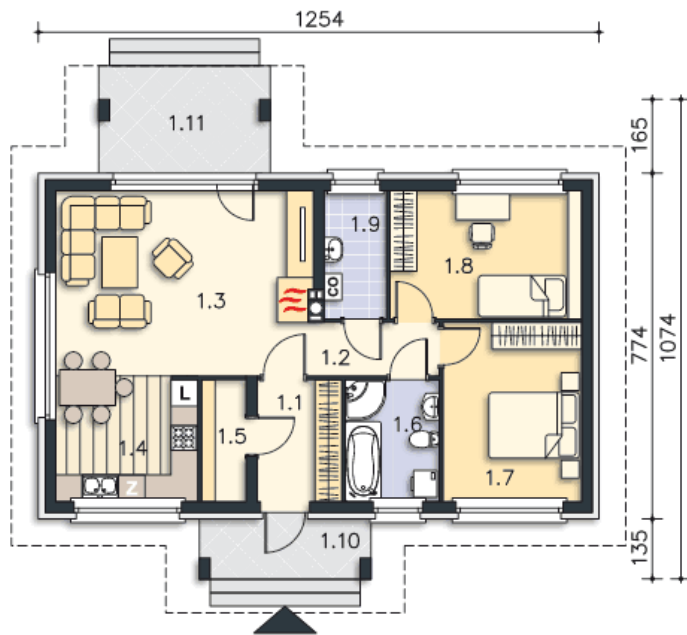


OPIS PROJEKTU

Piękny klasyczny domek z czterospadowym dachem o kącie nachylenia 35 stopni. Przestrzeń dzienna do duży salon z otwartą kuchnią, idealny do przygotowywania wspólnych posiłków i rodzinnego spędzania czasu. Część nocna to dwie przytulne sypialnie oraz łazienka z wanną i prysznicem. Jest tu również wygodna spiżarnia oraz pomieszczenie gospodarcze. Do wykorzystania jest również przestrzeń strychu.



PARTER



77.49M²

1.1 Wiatrołap	5.09m ²
1.2 Komunikacja	5.08m ²
1.3 Pokój dzienny	21.85m ²
1.4 Kuchnia	8.82m ²
1.5 Spiżarnia	2.65m ²
1.6 Łazienka	5.64m ²
1.7 Pokój	12.29m ²
1.8 Pokój	12.14m ²
1.9 C.o.	3.93m ²
1.10 Podest	5.07m ²
1.11 Taras	9.1m ²