

PROJEKT DOMU

CORK

DCP204

143,46m²

PROJEKTY DOMÓW ENERGOOSZCZĘDNYCH W
NOWOROCZNEJ PROMOCJI

-300 zł



Autoryzacja projektu: dr inż. arch. Ludwika Juchniewicz-Lipińska, mgr inż. arch. Grzegorz Kaliciak

cena projektu

3 970 zł z VAT 4270 zł

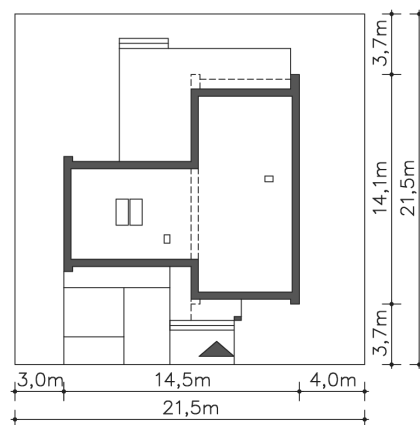
Powierzchnia użytkowa	143,46m ²
Garaż	16,75m ²
Kotłownia	3,73m ²
Pow. zabudowy	136,72m ²
Wys. kalenicy	7,80m
Kąt nachylenia dachu	1
Powierzchnia dachu	81,72m ²
Min. szerokość działki	21,50m

ZAPOTRZEBOWANIE ENERGETYCZNE

EU_{co} = 19.83 kWh/(m²rok)

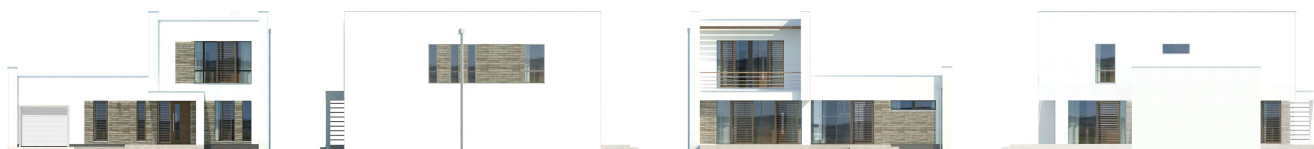
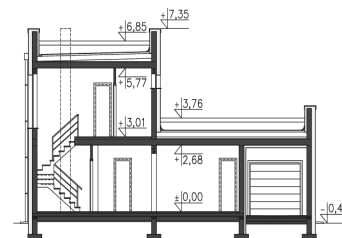
EP = 38.68 kWh/(m²rok)

Projekt zgodny z WT2021

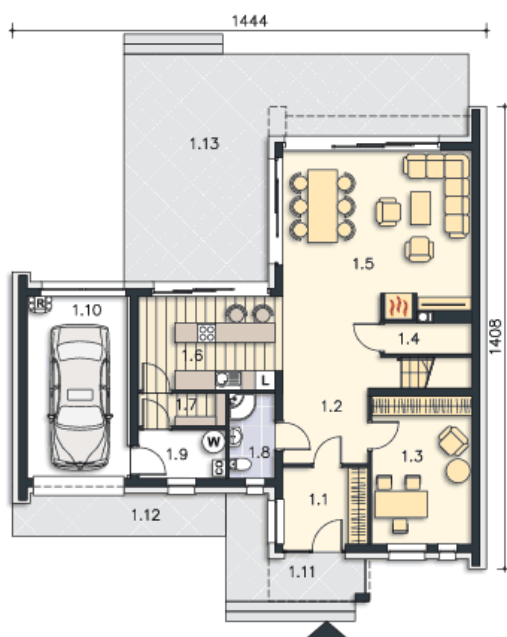


OPIS PROJEKTU

Piętrowy niebanalny dom - połączenie nowoczesności z komfortem. Prosta, lekka bryła, przekryta płaskim dachem, wzbogacona została dużymi przeszkleniami oraz drewnianymi, ażurowymi elementami. Wnętrze, zaplanowane dla 3-4 osobowej rodziny, zostało zaplanowane w staranny i przemyślany sposób. Na parterze znajduje się duży salon z kominkiem oraz doskonałym do rodzinnego biesiadowania dużym stołem. Jest tu także kuchnia, spiżarnia, pomieszczenie gospodarcze z przejściem do garażu, dodatkowy pokój i łazienka. Piętro to dwa pokoje, które mogą użytkować dzieci, łazienka z miejscem na pralkę oraz piękna sypialnia z własną garderobą i niezależną łazienką.



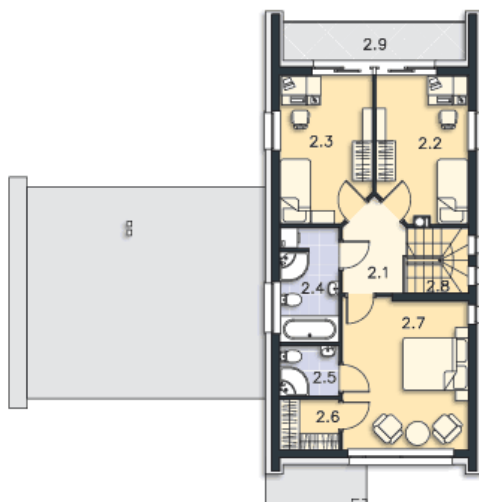
PARTER



101.9M²

1.1 Wiatrołap	6.06m ²
1.2 Komunikacja	12.9m ²
1.3 Pokój	13.67m ²
1.4 Pom.gosp.	1.45m ²
1.5 Salon, jadalnia	29.07m ²
1.6 Kuchnia	12.05m ²
1.7 Spiżarnia	2.64m ²
1.8 Łazienka	3.58m ²
1.9 Kotłownia	3.73m ²
1.10 Garaż	16.75m ²
1.11 Podest	8.18m ²
1.12 Podest	8.28m ²
1.13 Taras	45.75m ²

PIĘTRO



62.04M²

2.1 Komunikacja	4.87m ²
2.2 Pokój	12.13m ²
2.3 Pokój	12.24m ²
2.4 Łazienka	6.19m ²
2.5 Łazienka	2.75m ²
2.6 Garderoba	2.72m ²
2.7 Pokój	17.44m ²
2.8 Schody	3.7m ²
2.9 Balkon	6.31m ²