

Projekt: **Cork** (DCP204) cena: 3270 zł

Pow. użytkowa:	143,46 m²
+ pow. garażu:	16,75 m ²
+ pow. kotłowni:	3,73 m ²
Pow. netto:	171,30 m ²
Pow. zabudowy:	136,72 m ²
Min. szer. działki:	21,50 m
Kubatura:	834,94 m ³
Wysokość:	7,80 m
Kąt nachylenia dachu:	1,20 °
Zapotrzebowanie energetyczne:	
EUco: 19,83kWh/(m ² rok)	
EP spełnia nowe wymagania WT	

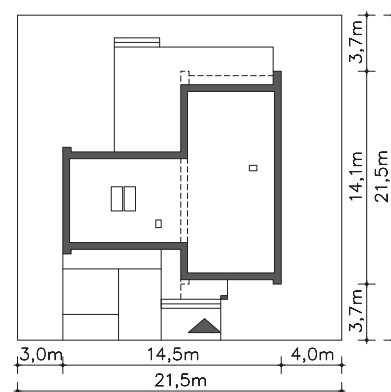


autorzy: dr inż. arch. Ludwika Juchniewicz-Lipińska, mgr inż. arch. Grzegorz Kaliciak

Opis:

Piętrowy niebanalny dom - połączenie nowoczesności z komfortem. Prosta, lekka bryła, przekryta płaskim dachem, wzbogacona została dużymi przeszkleniami oraz drewnianymi, ażurowymi elementami. Wnętrze, zaplanowane dla 3-4 osobowej rodziny, zostało zaplanowane w staranny i przemyślany sposób. Na parterze znajduje się duży salon z kominkiem oraz doskonałym do rodzinnego biesiadowania dużym stołem. Jest tu także kuchnia, spiżarnia, pomieszczenie gospodarcze z przejściem do garażu, dodatkowy pokój i łazienka. Piętro to dwa pokoje, które mogą użytkować dzieci, łazienka z miejscem na pralkę oraz piękna sypialnia z własną garderobą i niezależną łazienką.

Rzut działki:



Projekt: **Cork** (DCP204)

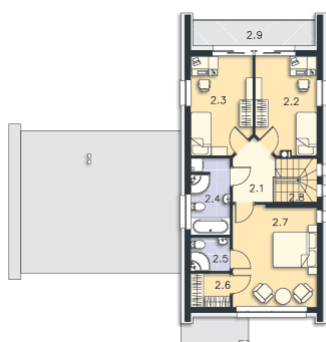
Parter: 101,90 m²



Powierzchnia łączna: **101,90** m²

1.1	Wiatrołap	6,06 m ²	
1.2	Komunikacja	12,90 m ²	
1.3	Pokój	13,67 m ²	
1.4	Pom.gosp.	1,45 m ²	(1,45 m ²)
1.5	Salon, jadalnia	29,07 m ²	
1.6	Kuchnia	12,05 m ²	
1.7	Spizarnia	2,64 m ²	
1.8	Łazienka	3,58 m ²	
1.9	Kotłownia	3,73 m ²	
1.10	Garaż	16,75 m ²	
		oraz:	
1.11	Podest	8,18 m ²	
1.12	Podest	8,28 m ²	
1.13	Taras	45,75 m ²	

Piętro: 62,04 m²



Powierzchnia łączna: **62,04** m²

2.1	Komunikacja	4,87 m ²	
2.2	Pokój	12,13 m ²	
2.3	Pokój	12,24 m ²	
2.4	Łazienka	6,19 m ²	
2.5	Łazienka	2,75 m ²	
2.6	Garderoba	2,72 m ²	
2.7	Pokój	17,44 m ²	
2.8	Schody	3,70 m ²	
2.9	Balkon	6,31 m ²	

