

PROJEKT DOMU

## CORK

DCP204

143,46m<sup>2</sup>



Autorzy projektu: dr inż. arch. Ludwika Juchniewicz-Lipińska, mgr inż. arch. Grzegorz Kaliciak

cena projektu

**4 270 zł** z VAT

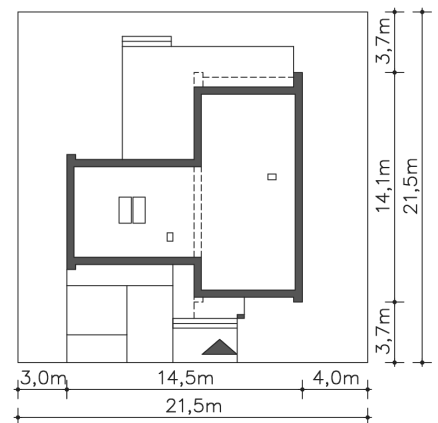
Powierzchnia użytkowa	143,46m <sup>2</sup>
Garaż	16,75m <sup>2</sup>
Kotłownia	3,73m <sup>2</sup>
Pow. zabudowy	136,72m <sup>2</sup>
Wys. kalenicy	7,80m
Kąt nachylenia dachu	1
Powierzchnia dachu	81,72m <sup>2</sup>
Min. szerokość działki	21,50m

### ZAPOTRZEBOWANIE ENERGETYCZNE

EU<sub>co</sub> = 19.83 kWh/(m<sup>2</sup>rok)

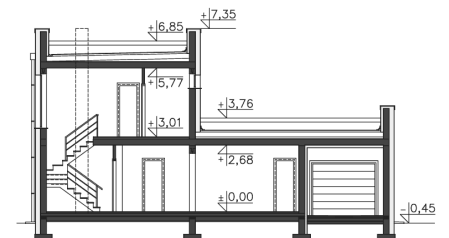
EP = 38.68 kWh/(m<sup>2</sup>rok)

Projekt zgodny z WT2021

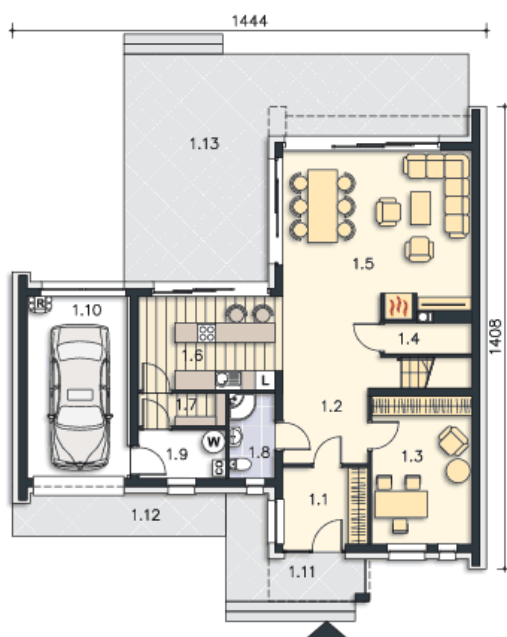


### OPIS PROJEKTU

Piętrowy niebanalny dom - połączenie nowoczesności z komfortem. Prosta, lekka bryła, przekryta płaskim dachem, wzbogacona została dużymi przeszkleniami oraz drewnianymi, ażurowymi elementami. Wnętrze, zaplanowane dla 3-4 osobowej rodziny, zostało zaplanowane w staranny i przemyślany sposób. Na parterze znajduje się duży salon z kominkiem oraz doskonałym do rodzinnego biesiadowania dużym stołem. Jest tu także kuchnia, spiżarnia, pomieszczenie gospodarcze z przejściem do garażu, dodatkowy pokój i łazienka. Piętro to dwa pokoje, które mogą użytkować dzieci, łazienka z miejscem na pralkę oraz piękna sypialnia z własną garderobą i niezależną łazienką.



PARTER



101.9M<sup>2</sup>

1.1 Wiatrołap	6.06m <sup>2</sup>
1.2 Komunikacja	12.9m <sup>2</sup>
1.3 Pokój	13.67m <sup>2</sup>
1.4 Pom.gosp.	1.45m <sup>2</sup>
1.5 Salon, jadalnia	29.07m <sup>2</sup>
1.6 Kuchnia	12.05m <sup>2</sup>
1.7 Spiżarnia	2.64m <sup>2</sup>
1.8 Łazienka	3.58m <sup>2</sup>
1.9 Kotłownia	3.73m <sup>2</sup>
1.10 Garaż	16.75m <sup>2</sup>
1.11 Podest	8.18m <sup>2</sup>
1.12 Podest	8.28m <sup>2</sup>
1.13 Taras	45.75m <sup>2</sup>

PIĘTRO



62.04M<sup>2</sup>

2.1 Komunikacja	4.87m <sup>2</sup>
2.2 Pokój	12.13m <sup>2</sup>
2.3 Pokój	12.24m <sup>2</sup>
2.4 Łazienka	6.19m <sup>2</sup>
2.5 Łazienka	2.75m <sup>2</sup>
2.6 Garderoba	2.72m <sup>2</sup>
2.7 Pokój	17.44m <sup>2</sup>
2.8 Schody	3.7m <sup>2</sup>
2.9 Balkon	6.31m <sup>2</sup>