

PROJEKT DOMU

CORDOBA

LMB117

138,51m²

PROMOCJA NA PROJEKTY DOMÓW ŚREDNIEJ
 WIELKOŚCI OD 100M² DO 150M²

- 400 zł

cena projektu

4 690 zł z VAT ~~5090 zł~~

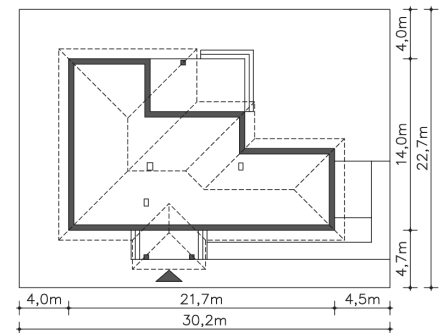
Powierzchnia użytkowa	138,51m ²
Garaż	30,48m ²
Kotłownia	4,49m ²
Pow. zabudowy	215,62m ²
Wys. kalenicy	6,82m
Kąt nachylenia dachu	30
Min. szerokość działki	30,20m

ZAPOTRZEBOWANIE ENERGETYCZNE

EUco = 38.48 kWh/(m²rok)

EP = 69.13 kWh/(m²rok)

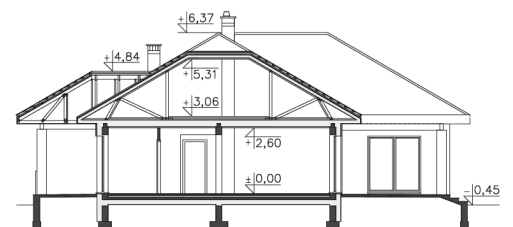
Projekt zgodny z WT2021



Autorzy projektu: dr inż. arch. Ludwika Juchniewicz-Lipińska, dr inż. arch. Miłosz Lipiński

OPIS PROJEKTU

Parterowy, wygodny dom, w którym wygodnie zamieszka 4-5 osobowa rodzina. Wydzielony, zaciszny gabinet uciechy inwestorów, którzy pracują w domu. Do dyspozycji mieszkańców jest duży salon z jadalnią i dużą, otwartą kuchnią z przejściem do spiżarni. Z wnętrza domu można przejść przez pomieszczenie gospodarcze do garażu na dwa auta. Część nocna to trzy sypialnie i duża, komfortowa łazienka. Usytuowanie tej części domu nieco z boku jest celowe - ma zapewnić mieszkańcom możliwość odpoczynku i relaksu z dala od codziennego zgiełku.



PARTER

173.48M²



1.1 Wiatrołap	4.45m ²
1.2 Komunikacja	7.79m ²
1.3 Wc	2.1m ²
1.4 Komunikacja	12.49m ²
1.5 Łazienka	7.26m ²
1.6 Pokój	12.8m ²
1.7 Pokój	10.57m ²
1.8 Pokój	10.57m ²
1.9 Pokój	14.18m ²
1.10 Garderoba	4.2m ²
1.11 Pokój dzienny	32.05m ²
1.12 Kuchnia	16.26m ²
1.13 Spiżarnia	3.79m ²
1.14 Kotłownia	4.49m ²
1.15 Garaż	30.48m ²
1.16 Podest	10.98m ²
1.17 Taras	32.88m ²