

PROJEKT DOMU

CONCORD

DCP329

183,03m²

NOWOROCZNA PROMOCJA NA PROJEKTY
DOMÓW ENERGOOSZCZĘDNYCH
-300 zł



Autorzy projektu: dr inż. arch. Ludwika Juchniewicz-Lipińska, dr inż. arch. Miłosz Lipiński

OPIS PROJEKTU

Intrygujący, nowoczesny dom z płaskim dachem i oryginalną bryłą. Równie ciekawie zostało zaprojektowane wnętrze domu. Część dzienna to otwarta przestrzeń podzielona funkcjonalnie na salon, dużą jadalnię oraz kuchnię z wyspą. Taki układ daje wiele możliwości aranżacji, np.: wydzielając kuchnię przeszklonymi ściankami w rodzaj boksu o innym kolorze posadzki, nawiązując do stylizacji w uznanych wnętrzarskich magazynach. Na uwagę zasługuje też patio usytuowane zaciśnie w narożniku domu, przekryte pergolą. W domu można też pokusić się o wykonanie tzw. zielonego dachu na tarasach dostępnych z piętra.

cena projektu

5 270 zł z VAT **5570 zł**

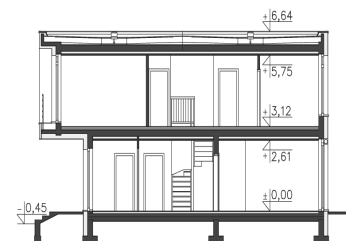
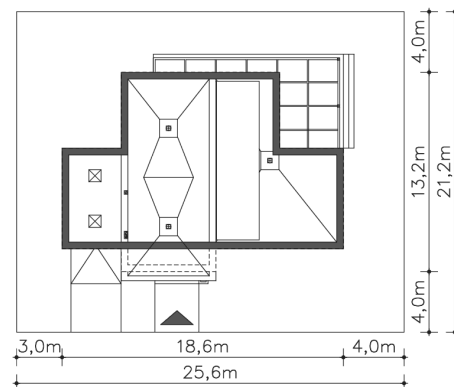
| | |
|------------------------|----------------------|
| Powierzchnia użytkowa | 183,03m ² |
| Garaż | 20,38m ² |
| Pow. zabudowy | 175,61m ² |
| Wys. kalenicy | 7,09m |
| Kąt nachylenia dachu | 1 |
| Min. szerokość działki | 25,60m |

ZAPOTRZEBOWANIE ENERGETYCZNE

EU_{co} = 16.98 kWh/(m²rok)

EP = 78.67 kWh/(m²rok)

Projekt zgodny z WT2021



PARTER



140.3M²

| | |
|--------------------|---------------------|
| 1.1 Wiatrołap | 6.65m ² |
| 1.2 C.o. | 4.35m ² |
| 1.3 Komunikacja | 11.93m ² |
| 1.4 Wc | 2.69m ² |
| 1.5 Pokój | 18.35m ² |
| 1.6 Łazienka | 6.42m ² |
| 1.7 Garderoba | 7.09m ² |
| 1.8 Jadalnia | 19.55m ² |
| 1.9 Kuchnia | 12.93m ² |
| 1.10 Spiżarnia | 1.72m ² |
| 1.11 Pokój dzienny | 28.24m ² |
| 1.12 Garaż | 20.38m ² |
| 1.13 Podest | 3.45m ² |
| 1.14 Taras | 35.98m ² |

PIĘTRO



63.11M²

| | |
|-----------------|---------------------|
| 2.1 Schody | 4.09m ² |
| 2.2 Komunikacja | 12.02m ² |
| 2.3 Łazienka | 7.1m ² |
| 2.4 Pokój | 14.9m ² |
| 2.5 Pokój | 12.5m ² |
| 2.6 Pokój | 12.5m ² |
| 2.7 Taras | 29.29m ² |