

Projekt: **Concord** (DCP329) cena: 4370 zł

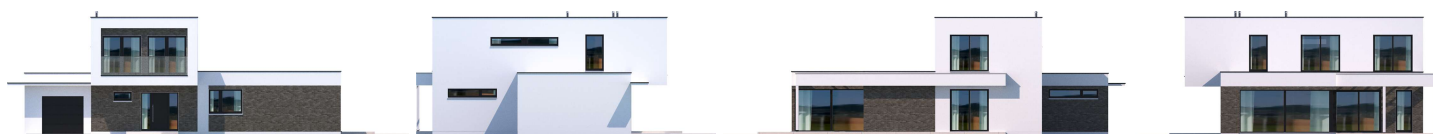
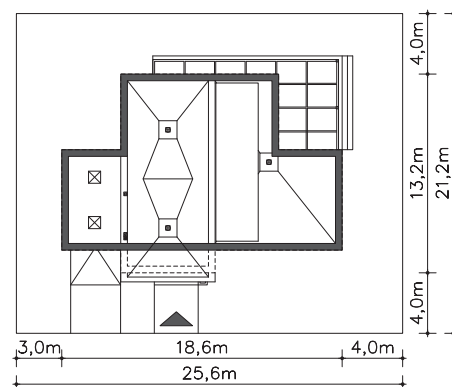
<b>Pow. użytkowa:</b>	<b>183,03 m<sup>2</sup></b>
+ pow. garażu:	20,38 m <sup>2</sup>
<b>Pow. netto:</b>	234,80 m <sup>2</sup>
<b>Pow. zabudowy:</b>	175,61 m <sup>2</sup>
<b>Min. szer. działki:</b>	25,60 m
<b>Kubatura:</b>	973,00 m <sup>3</sup>
<b>Wysokość:</b>	7,09 m
<b>Kąt nachylenia dachu:</b>	1,00 °
<b>Zapotrzebowanie energetyczne:</b> EUco: 16,98kWh/(m <sup>2</sup> rok) EP spełnia nowe wymagania WT	



autorzy: dr inż. arch. Ludwika Juchniewicz-Lipińska, dr inż. arch. Miłosz Lipiński

**Opis:**

Intrygujący, nowoczesny dom z płaskim dachem i oryginalną bryłą. Równie ciekawie zostało zaprojektowane wnętrze domu. Część dzienna to otwarta przestrzeń podzielona funkcjonalnie na salon, dużą jadalnię oraz kuchnię z wyspą. Taki układ daje wiele możliwości aranżacji, np.: wydzielając kuchnię przeszklonymi ściankami w rodzaj boksu o innym kolorze posadzki, nawiązując do stylizacji w uznanych wnętrzarskich magazynach. Na uwagę zasługuje też patio usytuowane zacisznie w narożniku domu, przekryte pergolą. W domu można też pokusić się o wykonanie tzw. zielonego dachu na tarasach dostępnych z piętra.

**Rzut działki:**

# Projekt: **Concord** (DCP329)

**Parter:** 140,30 m<sup>2</sup>



Powierzchnia łączna: **140,30** m<sup>2</sup>

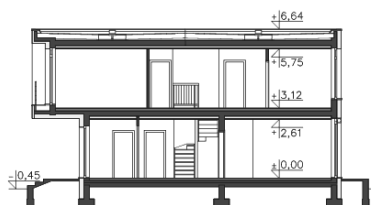
1.1	Wiatrołap	6,65 m <sup>2</sup>	
1.2	C.o.	4,35 m <sup>2</sup>	
1.3	Komunikacja	11,93 m <sup>2</sup>	(11,93 m <sup>2</sup> )
1.4	Wc	2,69 m <sup>2</sup>	
1.5	Pokój	18,35 m <sup>2</sup>	
1.6	Łazienka	6,42 m <sup>2</sup>	
1.7	Garderoba	7,09 m <sup>2</sup>	
1.8	Jadalnia	19,55 m <sup>2</sup>	
1.9	Kuchnia	12,93 m <sup>2</sup>	
1.10	Spizarnia	1,72 m <sup>2</sup>	
1.11	Pokój dzienny	28,24 m <sup>2</sup>	
1.12	Garaż	20,38 m <sup>2</sup>	
	<b>oraz:</b>		
1.13	Podest	3,45 m <sup>2</sup>	
1.14	Taras	35,98 m <sup>2</sup>	

**Piętro:** 63,11 m<sup>2</sup>



Powierzchnia łączna: **63,11** m<sup>2</sup>

2.1	Schody	4,09 m <sup>2</sup>	
2.2	Komunikacja	12,02 m <sup>2</sup>	
2.3	Łazienka	7,10 m <sup>2</sup>	
2.4	Pokój	14,90 m <sup>2</sup>	
2.5	Pokój	12,50 m <sup>2</sup>	
2.6	Pokój	12,50 m <sup>2</sup>	
	<b>oraz:</b>		
2.7	Taras	29,29 m <sup>2</sup>	



**LIPIŃSCY  
DOMY**