

PROJEKT DOMU

# CONCORD

DCP329

## 183,03m<sup>2</sup>



Autorzy projektu: dr inż. arch. Ludwika Juchniewicz-Lipińska, dr inż. arch. Miłosz Lipiński

### OPIS PROJEKTU

Intrygujący, nowoczesny dom z płaskim dachem i oryginalną bryłą. Równie ciekawie zostało zaprojektowane wnętrze domu. Część dzienna to otwarta przestrzeń podzielona funkcjonalnie na salon, dużą jadalnię oraz kuchnię z wyspą. Taki układ daje wiele możliwości aranżacji, np.: wydzielając kuchnię przeszklonymi ściankami w rodzaj boksu o innym kolorze posadzki, nawiązując do stylizacji w uznanych wnętrzarskich magazynach. Na uwagę zasługuje też patio usytuowane zaciśnie w narożniku domu, przekryte pergolą. W domu można też pokusić się o wykonanie tzw. zielonego dachu na tarasach dostępnych z piętra.

cena projektu

**5 770 zł** z VAT

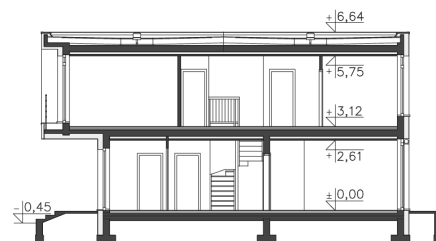
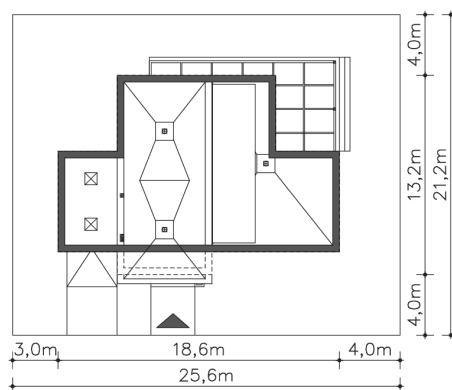
Powierzchnia użytkowa	183,03m <sup>2</sup>
Garaż	20,38m <sup>2</sup>
Pow. zabudowy	175,61m <sup>2</sup>
Wys. kalenicy	7,09m
Kąt nachylenia dachu	1
Min. szerokość działki	25,60m

### ZAPOTRZEBOWANIE ENERGETYCZNE

EU<sub>co</sub> = 16.98 kWh/(m<sup>2</sup>rok)

EP = 69.9 kWh/(m<sup>2</sup>rok)

Projekt zgodny z WT2021



**PARTER**



**140.3M<sup>2</sup>**

1.1 Wiatrołap	6.65m <sup>2</sup>
1.2 C.o.	4.35m <sup>2</sup>
1.3 Komunikacja	11.93m <sup>2</sup>
1.4 Wc	2.69m <sup>2</sup>
1.5 Pokój	18.35m <sup>2</sup>
1.6 Łazienka	6.42m <sup>2</sup>
1.7 Garderoba	7.09m <sup>2</sup>
1.8 Jadalnia	19.55m <sup>2</sup>
1.9 Kuchnia	12.93m <sup>2</sup>
1.10 Spiżarnia	1.72m <sup>2</sup>
1.11 Pokój dzienny	28.24m <sup>2</sup>
1.12 Garaż	20.38m <sup>2</sup>
1.13 Podest	3.45m <sup>2</sup>
1.14 Taras	35.98m <sup>2</sup>

**PIĘTRO**



**63.11M<sup>2</sup>**

2.1 Schody	4.09m <sup>2</sup>
2.2 Komunikacja	12.02m <sup>2</sup>
2.3 Łazienka	7.1m <sup>2</sup>
2.4 Pokój	14.9m <sup>2</sup>
2.5 Pokój	12.5m <sup>2</sup>
2.6 Pokój	12.5m <sup>2</sup>
2.7 Taras	29.29m <sup>2</sup>