

PROJEKT DOMU

COIMBRA

DCP357

161,02m²

NOWOROCZNA PROMOCJA NA PROJEKTY
DOMÓW ENERGOOSZCZĘDNYCH
-300 zł



Autorzy projektu: dr inż. arch. Ludwika Juchniewicz-Lipińska, dr inż. arch. Miłosz Lipiński

cena projektu

3 570 zł z VAT ~~3870 zł~~

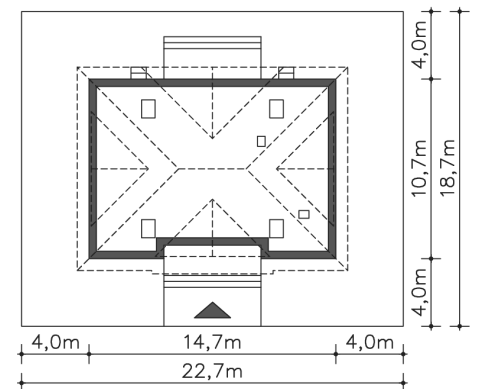
Powierzchnia użytkowa	161,02m ²
Kotłownia	8,03m ²
Pow. zabudowy	151,42m ²
Wys. kalenicy	8,39m
Kąt nachylenia dachu	40
Min. szerokość działki	22,70m

ZAPOTRZEBOWANIE ENERGETYCZNE

EU_{co} = 23.27 kWh/(m²rok)

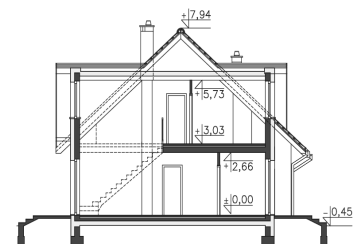
EP = 73.19 kWh/(m²rok)

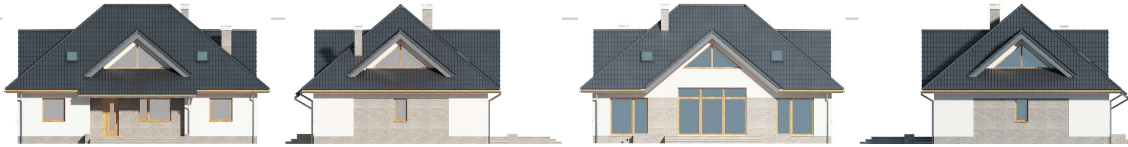
Projekt zgodny z WT2021



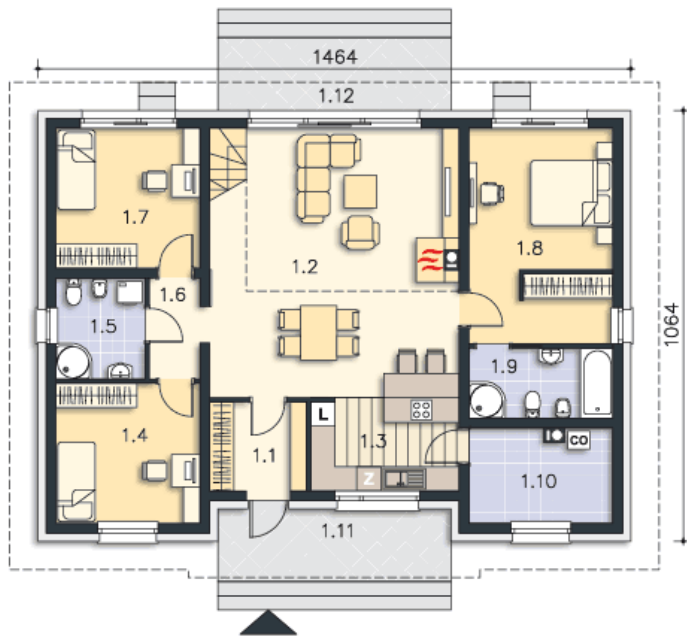
OPIS PROJEKTU

Energooszczędny, wygodny dom z użytkowym poddaszem, dokonany dla 4-5 osobowej rodziny. Przestrzeń na parterze została podzielona pomiędzy strefę dzienną, do której należy duży salon, jadalnia oraz otwarta kuchnia z wyspą. Obok kuchni zaplanowano bardzo przydatne pomieszczenie gospodarcze. Dwie strefy prywatne zlokalizowano po dwóch stronach części dziennej. Jedna z nich idealnie sprawdzi się jako miejsce rodziców - z dużą sypialnią, własną łazienką i garderobą. Druga to wymarzone królestwo dzieci - dwa ustawne pokoje i duża, wygodna łazienka. Schody na poddasze znajdują się w salonie i z pewnością mogą stanowić przepiękny element dekoracyjny. Na poddaszu znajdują się dwa pokoje, łazienka oraz schowek. Ozdobą domu jest niewątpliwie antresola, dzięki czemu salon jest wysoki i pięknie doświetlony. Uwagę zwracają także trójkątne wykusze z każdej strony dachu, dzięki czemu bryła domu nabiera wyjątkowego charakteru.





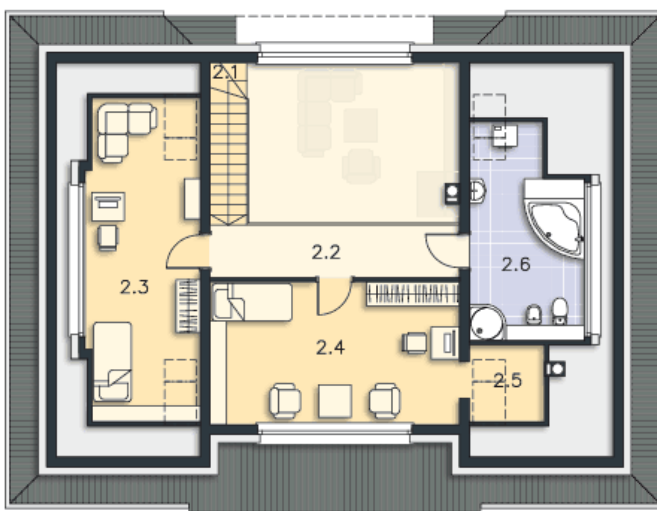
PARTER



116.72M²

1.1 Wiatrołap	5.14m ²
1.2 Pokój dzienny	38.35m ²
1.3 Kuchnia	8.27m ²
1.4 Pokój	12.11m ²
1.5 Łazienka	5.38m ²
1.6 Przedpokój	3.01m ²
1.7 Pokój	12.11m ²
1.8 Pokój	18.32m ²
1.9 Łazienka	6m ²
1.10 Kotłownia	8.03m ²
1.11 Podest	10.37m ²
1.12 Taras	10.37m ²

PODDASZE



52.33M²

2.1 Schody	3.56m ²
2.2 Komunikacja	7.97m ²
2.3 Pokój	12.17m ²
2.4 Pokój	16.77m ²
2.5 Schowek	1.44m ²
2.6 Łazienka	10.42m ²