

PROJEKT DOMU

## COIMBRA

DCP357

161,02m<sup>2</sup>



Autorzy projektu: dr inż. arch. Ludwika Juchniewicz-Lipińska, dr inż. arch. Miłosz Lipiński

### OPIS PROJEKTU

Energooszczędny, wygodny dom z użytkowym poddaszem, dokonany dla 4-5 osobowej rodziny. Przestrzeń na parterze została podzielona pomiędzy strefę dzienną, do której należy duży salon, jadalnia oraz otwarta kuchnia z wyspą. Obok kuchni zaplanowano bardzo przydatne pomieszczenie gospodarcze. Dwie strefy prywatne zlokalizowano po dwóch stronach części dziennej. Jedna z nich idealnie sprawdzi się jako miejsce rodziców - z dużą sypialnią, własną łazienką i garderobą. Druga to wymarzone królestwo dzieci - dwa ustawne pokoje i duża, wygodna łazienka. Schody na poddasze znajdują się w salonie i z pewnością mogą stanowić przepiękny element dekoracyjny. Na poddaszu znajdują się dwa pokoje, łazienka oraz schowek. Ozdobą domu jest niewątpliwie antresola, dzięki czemu salon jest wysoki i pięknie doświetlony. Uwagę zwracają także trójkątne wykusze z każdej strony dachu, dzięki czemu bryła domu nabiera wyjątkowego charakteru.

cena projektu

**5 170 zł** z VAT

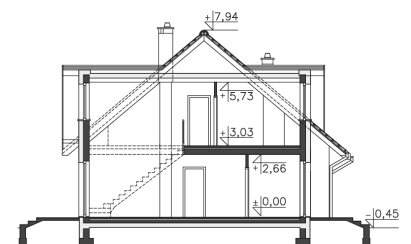
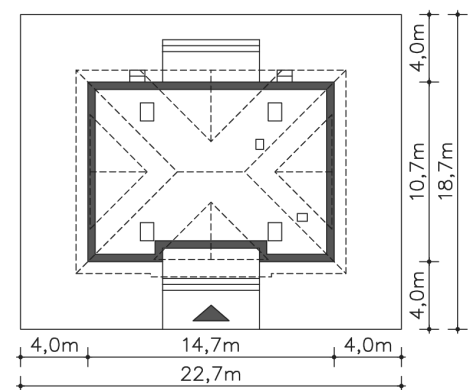
Powierzchnia użytkowa	161,02m <sup>2</sup>
Kotłownia	8,03m <sup>2</sup>
Pow. zabudowy	151,42m <sup>2</sup>
Wys. kalenicy	8,39m
Kąt nachylenia dachu	40
Min. szerokość działki	22,70m

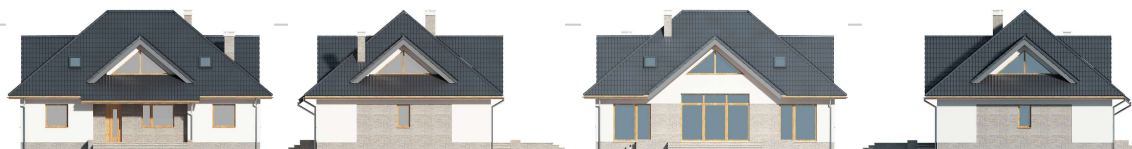
### ZAPOTRZEBOWANIE ENERGETYCZNE

EU<sub>co</sub> = 23.27 kWh/(m<sup>2</sup>rok)

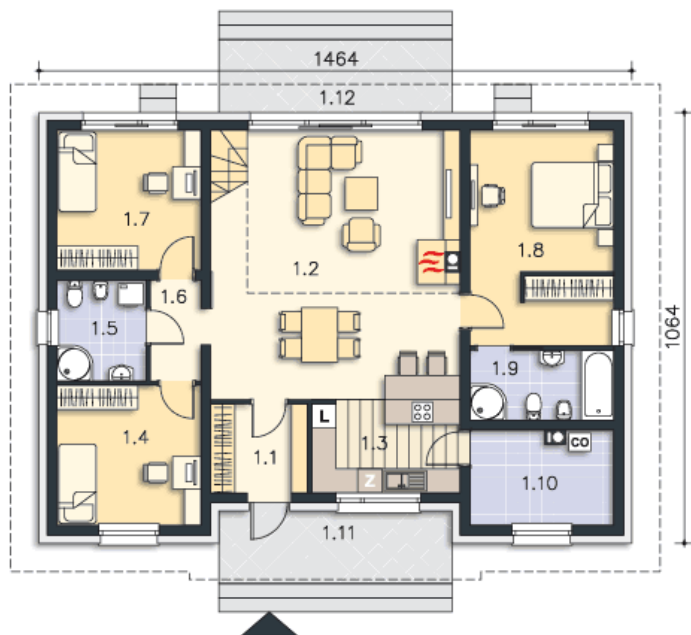
EP = 53.51 kWh/(m<sup>2</sup>rok)

Projekt zgodny z WT2021





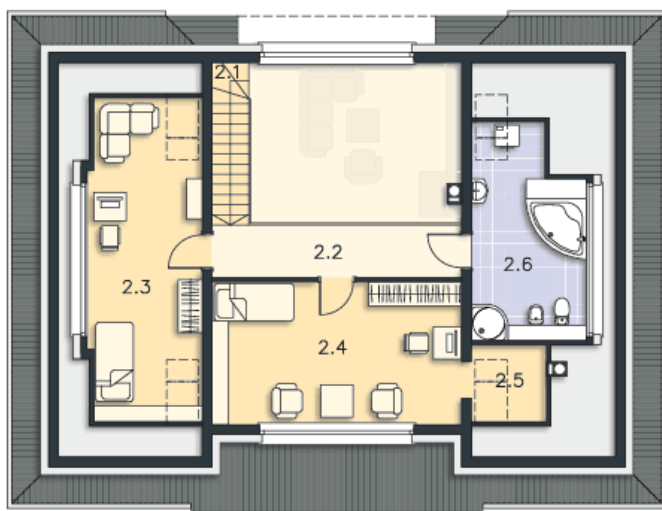
**PARTER**



**116.72M<sup>2</sup>**

1.1 Wiatrołap	5.14m <sup>2</sup>
1.2 Pokój dzienny	38.35m <sup>2</sup>
1.3 Kuchnia	8.27m <sup>2</sup>
1.4 Pokój	12.11m <sup>2</sup>
1.5 Łazienka	5.38m <sup>2</sup>
1.6 Przedpokój	3.01m <sup>2</sup>
1.7 Pokój	12.11m <sup>2</sup>
1.8 Pokój	18.32m <sup>2</sup>
1.9 Łazienka	6m <sup>2</sup>
1.10 Kotłownia	8.03m <sup>2</sup>
1.11 Podest	10.37m <sup>2</sup>
1.12 Taras	10.37m <sup>2</sup>

**PODDASZE**



**52.33M<sup>2</sup>**

2.1 Schody	3.56m <sup>2</sup>
2.2 Komunikacja	7.97m <sup>2</sup>
2.3 Pokój	12.17m <sup>2</sup>
2.4 Pokój	16.77m <sup>2</sup>
2.5 Schowek	1.44m <sup>2</sup>
2.6 Łazienka	10.42m <sup>2</sup>