

PROJEKT DOMU

# CHESTER

DCP293

125,07m<sup>2</sup>

PROMOCJA CZERWCOWA NA DOMY NOWOCZESNE  
 -300 zł



Autorzy projektu: dr inż. arch. Ludwika Juchniewicz-Lipińska, dr inż. arch. Miłosz Lipiński

cena projektu

**3 170 zł** z VAT ~~3470 zł~~

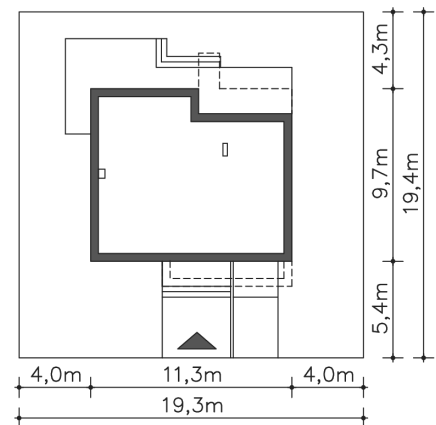
Powierzchnia użytkowa	125,07m <sup>2</sup>
Garaż	17,21m <sup>2</sup>
Kotłownia	5,24m <sup>2</sup>
Pow. zabudowy	117,10m <sup>2</sup>
Wys. kalenicy	6,99m
Kąt nachylenia dachu	1
Min. szerokość działki	19,30m

### ZAPOTRZEBOWANIE ENERGETYCZNE

EU<sub>co</sub> = 28.06 kWh/(m<sup>2</sup>rok)

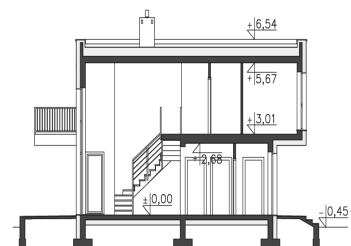
EP = 64.51 kWh/(m<sup>2</sup>rok)

Projekt zgodny z WT2021

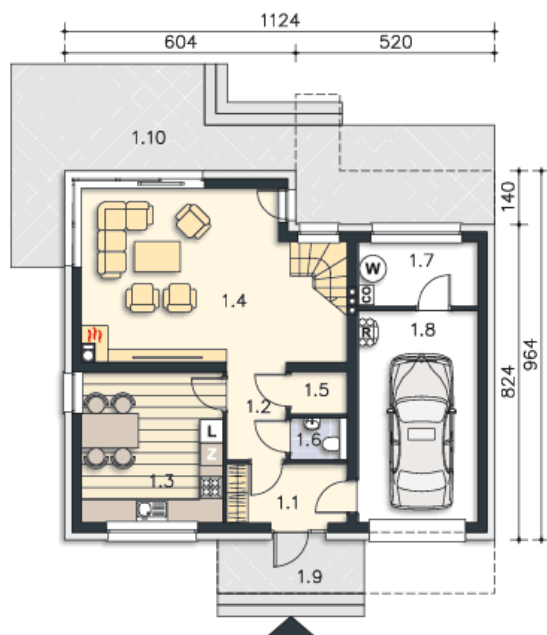


### OPIS PROJEKTU

Nowoczesny, elegancki dom energooszczędny, którego bryła, dzięki zastosowaniu mocnych akcentów kolorystycznych i nowoczesnych przeszkleń, jest wyjątkowa i spodoba się miłośnikom niebanalnych rozwiązań. Dla Inwestorów, ceniących bardziej tradycyjne rozwiązania przygotowano wersję elewacji w stonowanych kolorach, z drewnianymi i metalowymi elementami. Na parterze znajduje się salon z antresolą, ustawna kuchnia z miejscem na rodzinny stół, spiżarnia i wc. Drugą kondygnację zajmują trzy sypialnie, w tym jedna z niezależną łazienką, i wspólna łazienka. Duże przeszklenia w salonie doskonale doświetlają wnętrze i są bardzo charakterystycznym elementem bryły.



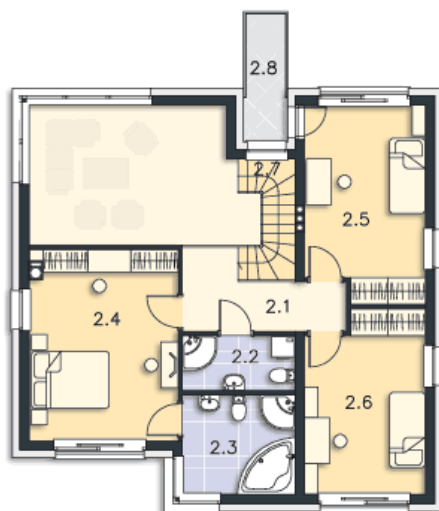
PARTER



75.82M<sup>2</sup>

1.1 Wiatrołap	4.85m <sup>2</sup>
1.2 Komunikacja	3.99m <sup>2</sup>
1.3 Kuchnia	14.54m <sup>2</sup>
1.4 Pokój dzienny	26.71m <sup>2</sup>
1.5 Garderoba	1.64m <sup>2</sup>
1.6 Wc	1.64m <sup>2</sup>
1.7 Kotłownia	5.24m <sup>2</sup>
1.8 Garaż	17.21m <sup>2</sup>
1.9 Podest	5.36m <sup>2</sup>
1.10 Taras	34.3m <sup>2</sup>

PIĘTRO



71.7M<sup>2</sup>

2.1 Komunikacja	6.88m <sup>2</sup>
2.2 Łazienka	4.31m <sup>2</sup>
2.3 Łazienka	7.63m <sup>2</sup>
2.4 Pokój	19.22m <sup>2</sup>
2.5 Pokój	15.49m <sup>2</sup>
2.6 Pokój	14.38m <sup>2</sup>
2.7 Schody	3.79m <sup>2</sup>
2.8 Balkon	3.67m <sup>2</sup>