

PROJEKT DOMU

# CHESTER

DCP293

125,07m<sup>2</sup>



Autorzy projektu: dr inż. arch. Ludwika Juchniewicz-Lipińska, dr inż. arch. Miłosz Lipiński

cena projektu

**5 870 zł** z VAT

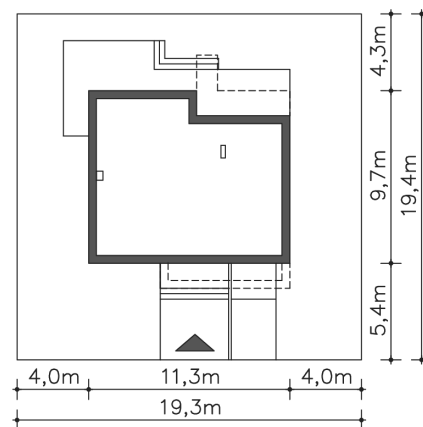
|                        |                      |
|------------------------|----------------------|
| Powierzchnia użytkowa  | 125,07m <sup>2</sup> |
| Garaż                  | 17,21m <sup>2</sup>  |
| Kotłownia              | 5,24m <sup>2</sup>   |
| Pow. zabudowy          | 117,10m <sup>2</sup> |
| Wys. kalenicy          | 6,99m                |
| Kąt nachylenia dachu   | 1                    |
| Min. szerokość działki | 19,30m               |

## ZAPOTRZEBOWANIE ENERGETYCZNE

EU<sub>co</sub> = 28.06 kWh/(m<sup>2</sup>rok)

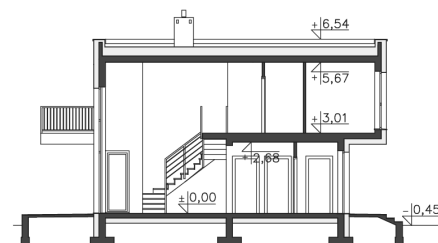
EP = 64.51 kWh/(m<sup>2</sup>rok)

Projekt zgodny z WT2021

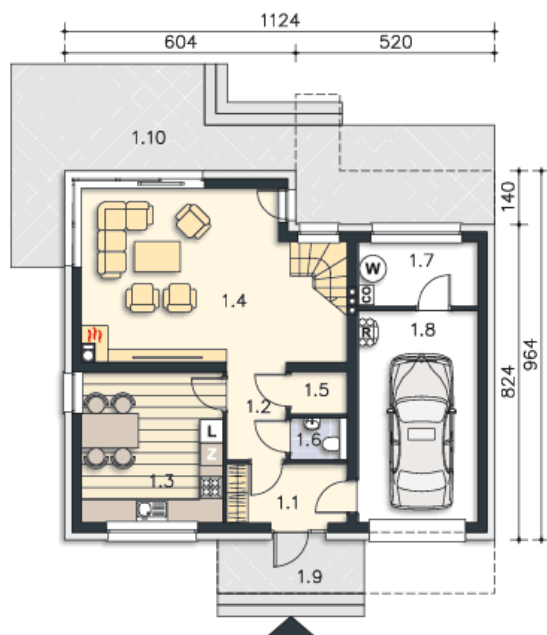


## OPIS PROJEKTU

Nowoczesny, elegancki dom energooszczędny, którego bryła, dzięki zastosowaniu mocnych akcentów kolorystycznych i nowoczesnych przeszkleń, jest wyjątkowa i spodoba się miłośnikom niebanalnych rozwiązań. Dla Inwestorów, ceniących bardziej tradycyjne rozwiązania przygotowano wersję elewacji w stonowanych kolorach, z drewnianymi i metalowymi elementami. Na parterze znajduje się salon z antresolą, ustawna kuchnia z miejscem na rodzinny stół, spiżarnia i wc. Drugą kondygnację zajmują trzy sypialnie, w tym jedna z niezależną łazienką, i wspólna łazienka. Duże przeszkleń w salonie doskonale doświetlają wnętrze i są bardzo charakterystycznym elementem bryły.



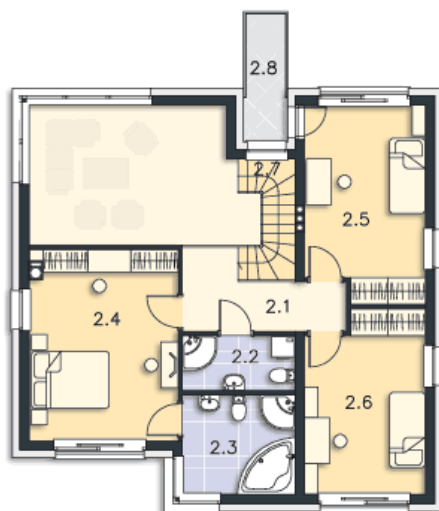
PARTER



75.82M<sup>2</sup>

|                   |                     |
|-------------------|---------------------|
| 1.1 Wiatrołap     | 4.85m <sup>2</sup>  |
| 1.2 Komunikacja   | 3.99m <sup>2</sup>  |
| 1.3 Kuchnia       | 14.54m <sup>2</sup> |
| 1.4 Pokój dzienny | 26.71m <sup>2</sup> |
| 1.5 Garderoba     | 1.64m <sup>2</sup>  |
| 1.6 Wc            | 1.64m <sup>2</sup>  |
| 1.7 Kotłownia     | 5.24m <sup>2</sup>  |
| 1.8 Garaż         | 17.21m <sup>2</sup> |
| 1.9 Podest        | 5.36m <sup>2</sup>  |
| 1.10 Taras        | 34.3m <sup>2</sup>  |

PIĘTRO



71.7M<sup>2</sup>

|                 |                     |
|-----------------|---------------------|
| 2.1 Komunikacja | 6.88m <sup>2</sup>  |
| 2.2 Łazienka    | 4.31m <sup>2</sup>  |
| 2.3 Łazienka    | 7.63m <sup>2</sup>  |
| 2.4 Pokój       | 19.22m <sup>2</sup> |
| 2.5 Pokój       | 15.49m <sup>2</sup> |
| 2.6 Pokój       | 14.38m <sup>2</sup> |
| 2.7 Schody      | 3.79m <sup>2</sup>  |
| 2.8 Balkon      | 3.67m <sup>2</sup>  |