

PROJEKT DOMU

CHESTER

DCP293

125,07m²

PROMOCJA NA PROJEKTY DOMÓW ŚREDNIEJ
WIELKOŚCI OD 100M² DO 150M²

- 400 zł



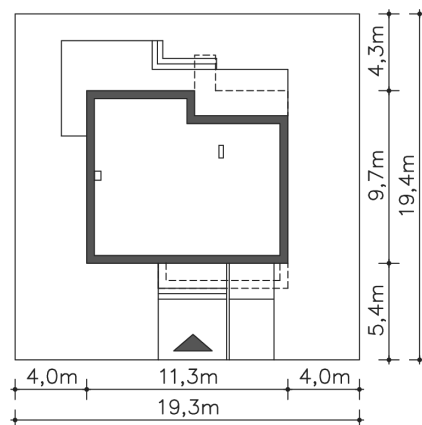
Autorzy projektu: dr inż. arch. Ludwika Juchniewicz-Lipińska, dr inż. arch. Miłosz Lipiński

cena projektu
5 470 zł z VAT ~~5870 zł~~

Powierzchnia użytkowa	125,07m ²
Garaż	17,21m ²
Kotłownia	5,24m ²
Pow. zabudowy	117,10m ²
Wys. kalenicy	6,99m
Kąt nachylenia dachu	1
Min. szerokość działki	19,30m

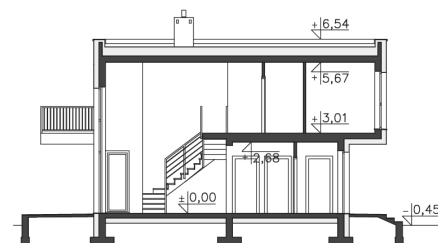
ZAPOTRZEBOWANIE ENERGETYCZNE

EU_{co} = 28.06 kWh/(m²rok)
EP = 64.51 kWh/(m²rok)
Projekt zgodny z WT2021

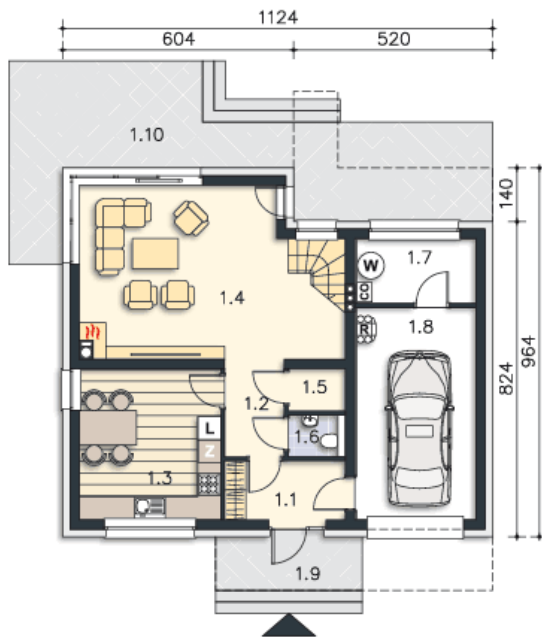


OPIS PROJEKTU

Nowoczesny, elegancki dom energooszczędny, którego bryła, dzięki zastosowaniu mocnych akcentów kolorystycznych i nowoczesnych przeszkleń, jest wyjątkowa i spodoba się miłośnikom niebanalnych rozwiązań. Dla Inwestorów, ceniących bardziej tradycyjne rozwiązania przygotowano wersję elewacji w stonowanych kolorach, z drewnianymi i metalowymi elementami. Na parterze znajduje się salon z antresolą, ustawna kuchnia z miejscem na rodzinny stół, spiżarnia i wc. Drugą kondygnację zajmują trzy sypialnie, w tym jedna z niezależną łazienką, i wspólna łazienka. Duże przeszkleenia w salonie doskonale doświetlają wnętrze i są bardzo charakterystycznym elementem bryły.



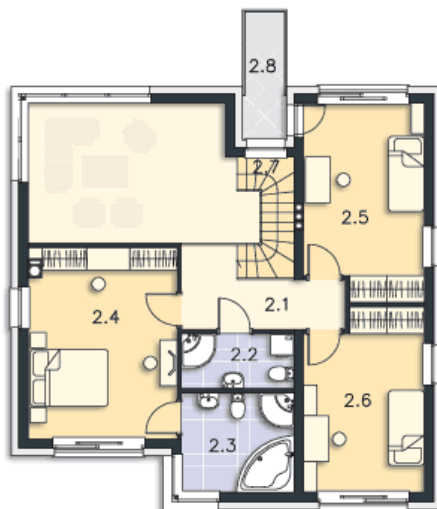
PARTER



75.82M²

1.1 Wiatrołap	4.85m ²
1.2 Komunikacja	3.99m ²
1.3 Kuchnia	14.54m ²
1.4 Pokój dzienny	26.71m ²
1.5 Garderoba	1.64m ²
1.6 Wc	1.64m ²
1.7 Kotłownia	5.24m ²
1.8 Garaż	17.21m ²
1.9 Podest	5.36m ²
1.10 Taras	34.3m ²

PIĘTRO



71.7M²

2.1 Komunikacja	6.88m ²
2.2 Łazienka	4.31m ²
2.3 Łazienka	7.63m ²
2.4 Pokój	19.22m ²
2.5 Pokój	15.49m ²
2.6 Pokój	14.38m ²
2.7 Schody	3.79m ²
2.8 Balkon	3.67m ²