

PROJEKT DOMU

CAVALINO II

67,77m²

LMB77a



cena projektu

3 890 zł z VAT

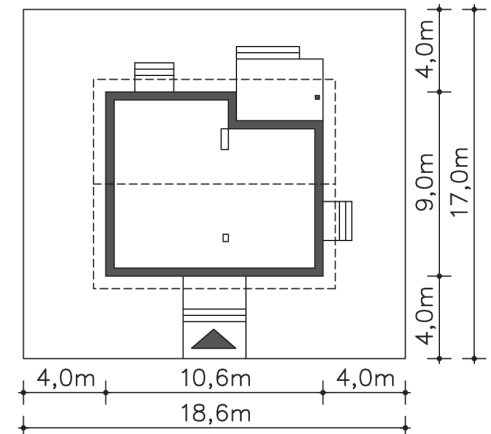
Powierzchnia użytkowa	67,77m²
Pow. zabudowy	88,74m²
Wys. kalenicy	5,20m
Kąt nachylenia dachu	20
Min. szerokość działki	18,60m

ZAPOTRZEBOWANIE ENERGETYCZNE

EU_{co} = 60.15 kWh/(m²rok)

EP = 67.07 kWh/(m²rok)

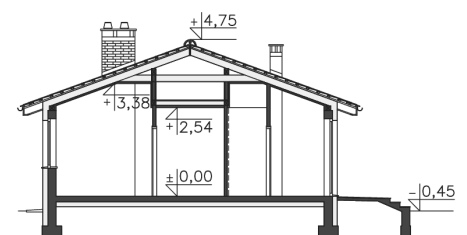
Projekt zgodny z WT2021

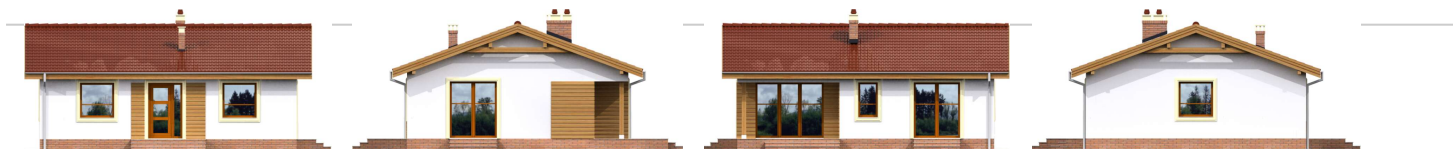


Autorzy projektu: dr inż. arch. Ludwika Juchniewicz-Lipińska, dr inż. arch. Miłosz Lipiński

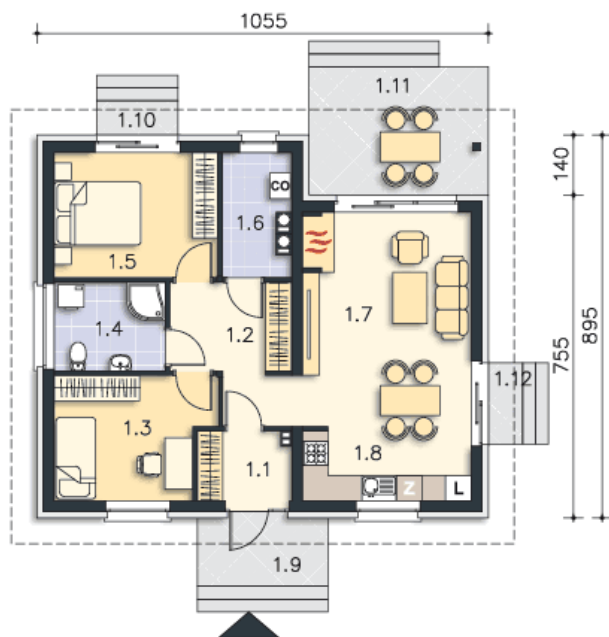
OPIS PROJEKTU

Przytulny dom parterowy, warta rozważenia propozycja dla seniorów lub niewielkiej rodziny. Mieszkańcy mają do dyspozycji funkcjonalny parter, podzielony na doświetlony salon z kominkiem i aneksem kuchennym i miejscem na stół, dwie sypialnie, łazienkę i pomieszczenie gospodarcze z kotłem gazowym. Niewielkie rozmiary domu czynią go zarówno tanim w budowie, jak i ekonomicznym w późniejszej eksploatacji. Ładna, proporcjonalna bryła, przykryta prostym, dwuspadowym dachem, pięknie wpisze się w każdy krajobraz. Ozdobą domu jest zadaszony taras, idealne miejsce do spędzania czasu na świeżym powietrzu.





PARTER



67.77M²

1.1 Wiatrołap	3.27m ²
1.2 Komunikacja	8.21m ²
1.3 Pokój	9.82m ²
1.4 Łazienka	5.28m ²
1.5 Pokój	10.74m ²
1.6 Pom.gosp.	4.17m ²
1.7 Pokój dzienny	19.93m ²
1.8 Kuchnia	6.35m ²
1.9 Podest	4.86m ²
1.10 Podest	1.51m ²
1.11 Taras	12.58m ²
1.12 Podest	1.51m ²