

PROJEKT DOMU

# CAVALINO

73,24m<sup>2</sup>

LMB77



cena projektu

**3 190 zł** z VAT

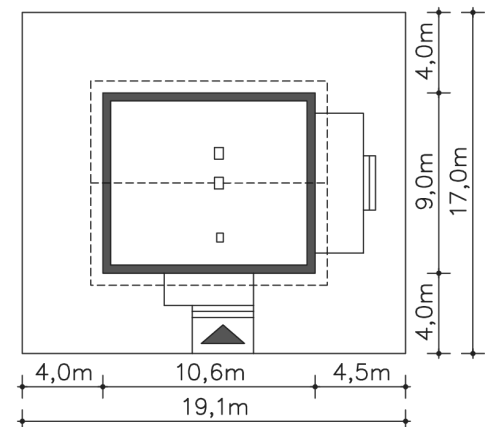
Powierzchnia użytkowa	<b>73,24m<sup>2</sup></b>
Pow. zabudowy	<b>94,62m<sup>2</sup></b>
Wys. kalenicy	<b>5,20m</b>
Kąt nachylenia dachu	<b>20</b>
Min. szerokość działki	<b>19,10m</b>

## ZAPOTRZEBOWANIE ENERGETYCZNE

EU<sub>co</sub> = 62.63 kWh/(m<sup>2</sup>rok)

EP = 69.9 kWh/(m<sup>2</sup>rok)

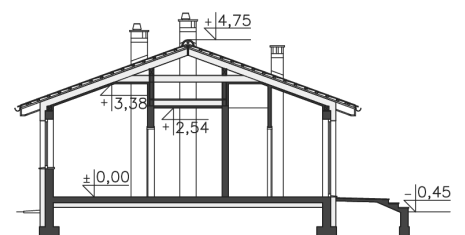
Projekt zgodny z WT2021



Autorzy projektu: dr inż. arch. Ludwika Juchniewicz-Lipińska, dr inż. arch. Miłosz Lipiński

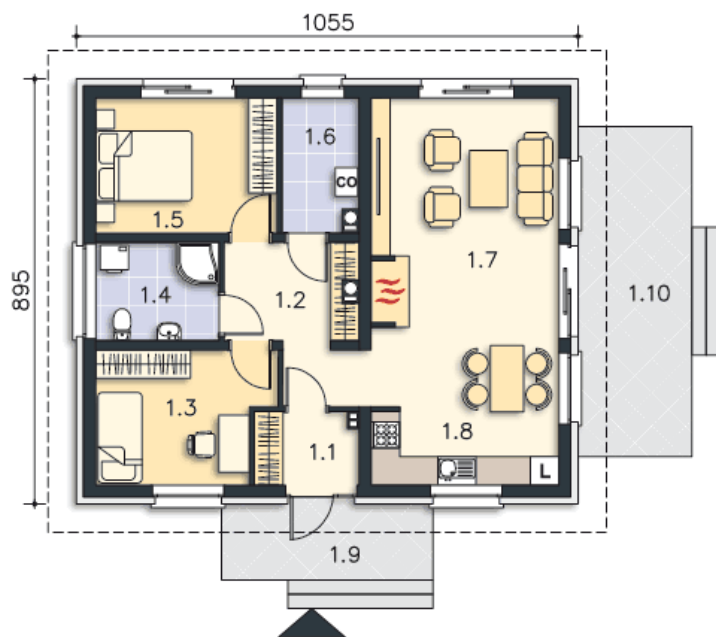
## OPIS PROJEKTU

Niewielki dom parterowy, doskonały dla seniorów, którzy mają do dyspozycji funkcjonalny parter, podzielony na doświetlony salon z kominkiem i aneksem kuchennym i miejscem na stół, dwie sypialnie, łazienkę i pomieszczenie gospodarcze z kotłem gazowym. Niewielkie rozmiary domu czynią go zarówno tanim w budowie, jak i ekonomicznym w późniejszej eksploatacji. Ładna, proporcjonalna bryła, przykryta prostym, dwuspadowym dachem, pięknie wpisze się w każdy krajobraz.





PARTER



73.24m<sup>2</sup>

1.1 Wiatrołap	3.27m <sup>2</sup>
1.2 Komunikacja	8.01m <sup>2</sup>
1.3 Pokój	9.82m <sup>2</sup>
1.4 Łazienka	5.28m <sup>2</sup>
1.5 Pokój	10.74m <sup>2</sup>
1.6 Pom.gosp.	4.35m <sup>2</sup>
1.7 Pokój dzienny	25.42m <sup>2</sup>
1.8 Kuchnia	6.35m <sup>2</sup>
1.9 Podest	7.1m <sup>2</sup>
1.10 Taras	16.65m <sup>2</sup>