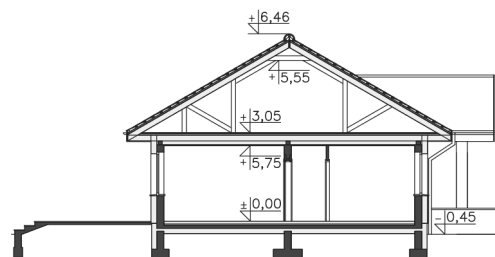
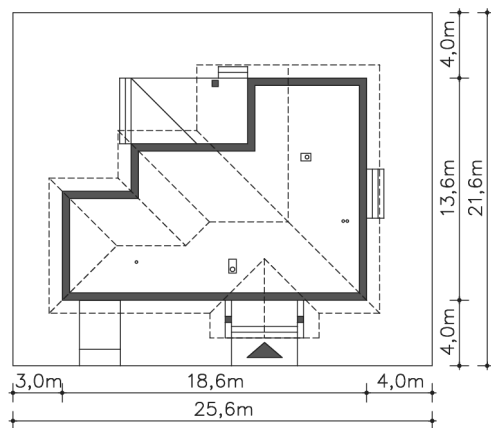


Projekt domu parterowego Catania (LMB113)cena: **2890 zł****Pow. użytkowa:** 129,40 m²
+ pow. garażu: 22,18 m²
+ pow. kotłowni: 3,52 m²**Pow. netto:** 155,10 m²
Pow. zabudowy: 194,29 m²
Min. szer. działki: 25,60 m
Kubatura: 1 011,00 m³
Wysokość kalenicy: 6,91 m
Kąt nachylenia dachu: 30,00 °**Zapotrzebowanie energetyczne:**EUco: **42,67 kWh/(m²rok)**

EP spełnia nowe wymagania WT

**Opis:**

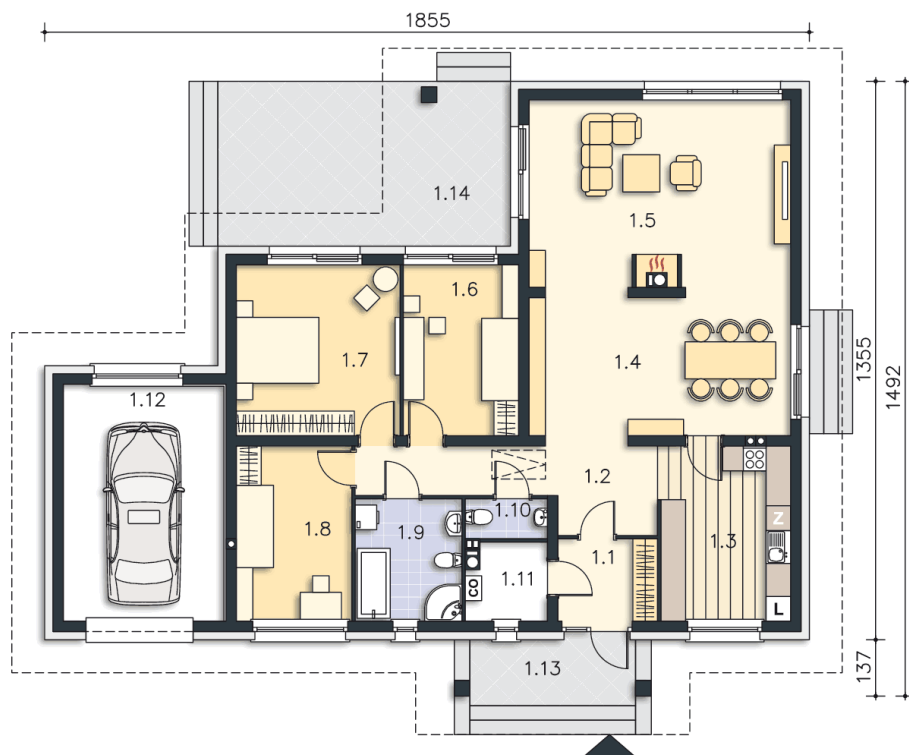
Przestronny dom parterowy z trzema sypialniami. Przykuwa uwagę wielospadowym dachem oraz ciekawymi detalami elewacji. Fantastycznie rozplanowana przestrzeń dzienna skupiona wokół domowego ogniska: jasny salon o podniesionym stropie, otwarty na jadalnię, w której zmieści się stół dla całej rodziny oraz wygodna kuchnia. W bryle domu zaprojektowano również jednostanowiskowy garaż. Jest także możliwość wykorzystania przestrzeni strychu.



Projekt domu parterowego Catania (LMB113)

cena: 2890 zł

Parter: 155,10 m²



1.1	Wiatrołap	4,75 m ²
1.2	Komunikacja	10,96 m ²
1.3	Kuchnia	13,37 m ²
1.4	Jadalnia	21,61 m ²
1.5	Pokój dzienny	29,70 m ²
1.6	Pokój	11,48 m ²
1.7	Pokój	16,31 m ²
1.8	Pokój	11,76 m ²
1.9	Łazienka	7,58 m ²
1.10	Wc	1,88 m ²
1.11	Kotłownia	3,52 m ²
1.12	Garaż	22,18 m ²

1.13	Podest	6,43 m ²
1.14	Taras	28,00 m ²

oraz:



autorzy: dr inż. arch. Ludwika Juchniewicz-Lipińska, dr inż. arch. Miłosz Lipiński