

PROJEKT DOMU

CATANIA

129,40m²

LMB113



Autorzy projektu: dr inż. arch. Ludwika Juchniewicz-Lipińska, dr inż. arch. Miłosz Lipiński

cena projektu

4 990 zł z VAT

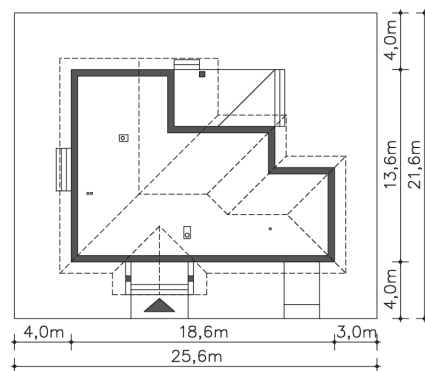
Powierzchnia użytkowa	129,40m ²
Garaż	22,18m ²
Kotłownia	3,52m ²
Pow. zabudowy	194,29m ²
Wys. kalenicy	6,91m
Kąt nachylenia dachu	30
Min. szerokość działki	25,60m

ZAPOTRZEBOWANIE ENERGETYCZNE

EU_{co} = 42.67 kWh/(m²rok)

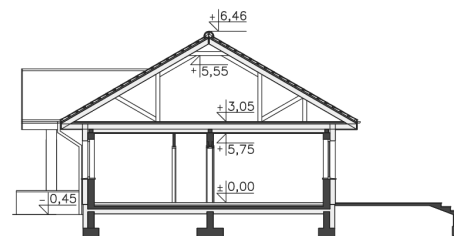
EP = 69.9 kWh/(m²rok)

Projekt zgodny z WT2021

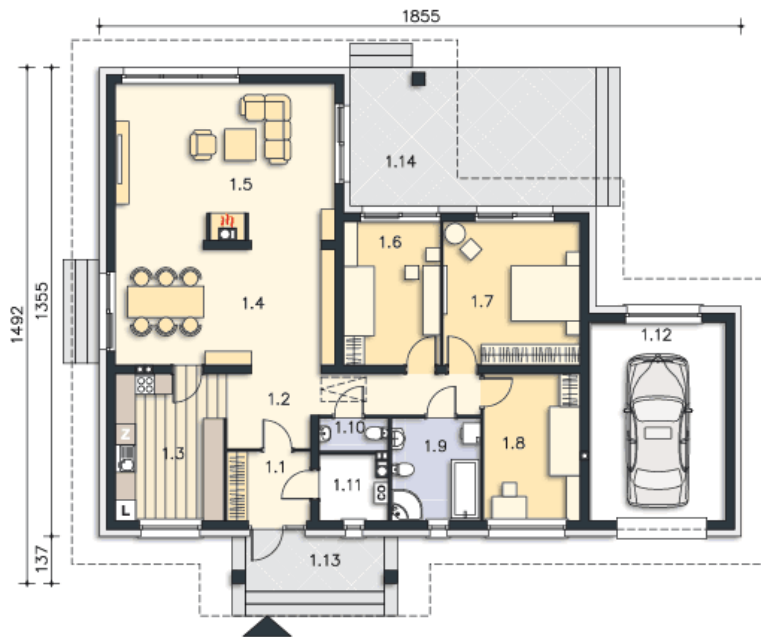


OPIS PROJEKTU

Przestronny dom parterowy z trzema sypialniami. Przykuwa uwagę wielospadowym dachem oraz ciekawymi detalami elewacji. Fantastycznie rozplanowana przestrzeń dzienna skupiona wokół domowego ogniska: jasny salon o podniesionym stropie, otwarty na jadalnię, w której zmieści się stół dla całej rodziny oraz wygodna kuchnia. W bryle domu zaprojektowano również jednostanowiskowy garaż. Jest także możliwość wykorzystania przestrzeni strychu.



PARTER



155.1M²

1.1 Wiatrołap	4.75m ²
1.2 Komunikacja	10.96m ²
1.3 Kuchnia	13.37m ²
1.4 Jadalnia	21.61m ²
1.5 Pokój dzienny	29.7m ²
1.6 Pokój	11.48m ²
1.7 Pokój	16.31m ²
1.8 Pokój	11.76m ²
1.9 łazienka	7.58m ²
1.10 Wc	1.88m ²
1.11 Kotłownia	3.52m ²
1.12 Garaż	22.18m ²
1.13 Podest	6.43m ²
1.14 Taras	28m ²