

PROJEKT DOMU

# CASTANA

LMB159

## 52,52m<sup>2</sup>



cena projektu

**4 490 zł** z VAT

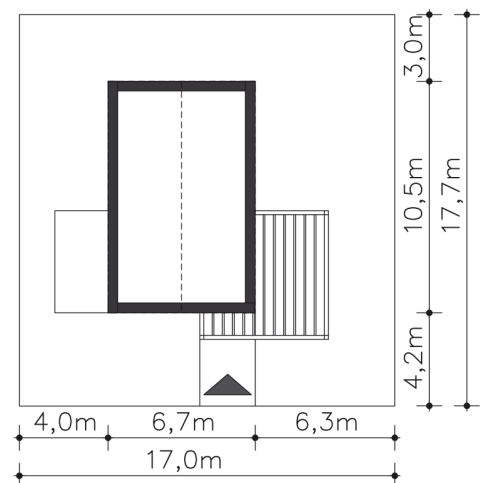
Powierzchnia użytkowa	<b>52,52m<sup>2</sup></b>
Pow. zabudowy	<b>69,32m<sup>2</sup></b>
Wys. kalenicy	<b>5,65m</b>
Kąt nachylenia dachu	<b>38</b>
Powierzchnia dachu	<b>87,97m<sup>2</sup></b>
Min. szerokość działki	<b>17,00m</b>

### ZAPOTRZEBOWANIE ENERGETYCZNE

EUco = 52.93 kWh/(m<sup>2</sup>rok)

EP = 56.84 kWh/(m<sup>2</sup>rok)

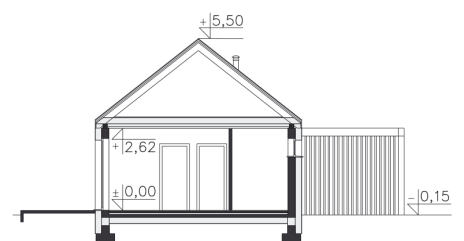
Projekt zgodny z WT2021

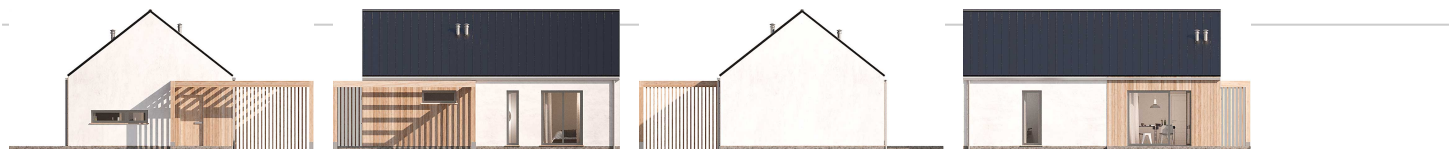


Autorzy projektu: dr inż. arch. Ludwika Juchniewicz-Lipińska, mgr inż. arch. Julita Listwan-Antunes

### OPIS PROJEKTU

Projekt domu Castana to mały dom parterowy z drewnianą ozdobną wiatą, idealny do budowy na zgłoszenie. Dwuspadowy dach, plan prostokąta oraz powierzchnia zabudowy do 70 m kw. składają się na jego ekonomiczność. Jest świetną propozycją dla niewielkiej rodziny, pary lub singla. Otwarta przestrzeń dzienna z salonem i aneksem kuchennym, dwie sypialnie, łazienka oraz pomieszczenie gospodarcze z pompą ciepła to wygodne rozwiązanie, w którym dodatkowo do minimum ograniczono powierzchnię komunikacyjną. W projekcie przewidziano ogrzewanie pompą ciepła.





PARTER



52.52M<sup>2</sup>

1.1 Wiatrołap	2.99m <sup>2</sup>
1.2 Salon, jadalnia	22.81m <sup>2</sup>
1.3 Pokój	9.19m <sup>2</sup>
1.4 Pokój	10.37m <sup>2</sup>
1.5 Łazienka	4.06m <sup>2</sup>
1.6 Pom.gosp., c.o.	3.1m <sup>2</sup>
1.7 Podest z wiatą garażową	22.14m <sup>2</sup>
1.8 Taras	11.04m <sup>2</sup>