

Projekt: **Casablanca** (LMP162) cena: 2890 zł

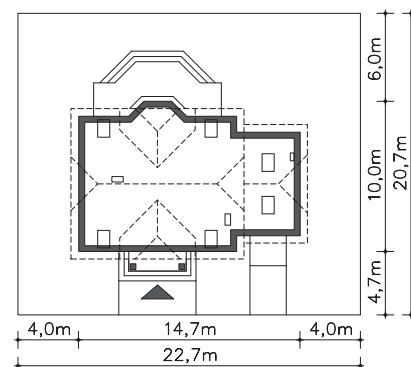
Pow. użytkowa:	146,75 m²
+ pow. garażu:	23,06 m ²
Pow. netto:	190,25 m ²
Pow. zabudowy:	125,13 m ²
Min. szer. działki:	22,70 m
Kubatura:	808,00 m ³
Wysokość kalenicy:	9,19 m
Kąt nachylenia dachu:	45,00 °
Zapotrzebowanie energetyczne: EUco: 33,94kWh/(m ² rok) EP spełnia nowe wymagania WT	



autorzy: dr inż. arch. Ludwika Juchiewicz-Lipińska, mgr inż. arch. Małgorzata Stanejko

Opis:

Elegancki dom jednorodzinny o spokojnej architekturze i harmonijnej bryle. Wejście do domu akcentuje zadaszony taras, nad którym znajduje się balkon jednej z sypialni na poddaszu. Drugi balkon znajduje się od strony ogrodu. Na poddaszu oprócz trzech sypialni, łazienki i pralni znajduje się także duże pomieszczenie nad garażem, które może być wykorzystane jako garderoba, albo zaciszne miejsce do pracy.

Rzut działki:

Projekt: Casablanca (LMP162)

Parter: 95,39 m²



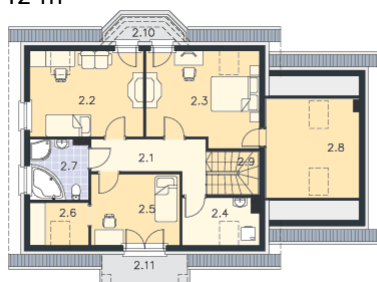
Powierzchnia łączna: **95,39** m²

1.1 Wiatrołap	3,79 m ²	
1.2 Komunikacja	9,28 m ²	(9,28 m ²)
1.3 Kuchnia	10,98 m ²	
1.4 Spizarnia	1,85 m ²	
1.5 Salon, jadalnia	29,38 m ²	
1.6 Pokój	10,94 m ²	
1.7 Łazienka	6,11 m ²	
1.8 Garaż	23,06 m ²	

oraz:

1.9 Taras	21,69 m ²
1.10 Podest	5,92 m ²

Poddasze: 74,42 m²



Powierzchnia łączna: **74,42** m²

2.1 Komunikacja	7,56 m ²	
2.2 Pokój	14,62 m ²	(14,62 m ²)
2.3 Pokój	15,71 m ²	(15,71 m ²)
2.4 Pom.gosp.	3,84 m ²	(3,84 m ²)
2.5 Pokój	10,58 m ²	(10,58 m ²)
2.6 Garderoba	2,57 m ²	(2,57 m ²)
2.7 Łazienka	6,13 m ²	
2.8 Garderoba	9,24 m ²	(9,24 m ²)
2.9 Schody	4,17 m ²	

oraz:

2.10 Balkon	2,95 m ²
2.11 Balkon	3,46 m ²

