

Projekt: **Carrara V** (DCP332d) cena: 3270 zł

Pow. użytkowa:	167,13 m²
+ pow. piwnicy:	61,74 m ²
+ pow. kotłowni:	21,12 m ²
Pow. netto:	291,62 m ²
Pow. zabudowy:	107,26 m ²
Min. szer. działki:	21,00 m
Kubatura:	796,00 m ³
Wysokość:	7,03 m
Kąt nachylenia dachu:	0,20 °
Zapotrzebowanie energetyczne:	
EUco: 19,54kWh/(m ² rok)	
EP spełnia nowe wymagania WT	

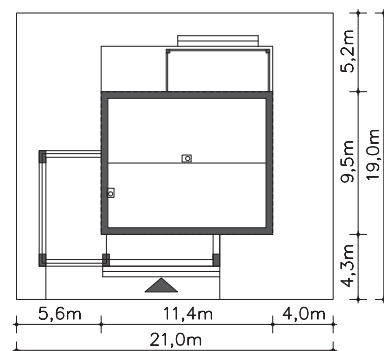


autorzy: dr inż. arch. Ludwika Juchniewicz-Lipińska, dr inż. arch. Miłosz Lipiński

Opis:

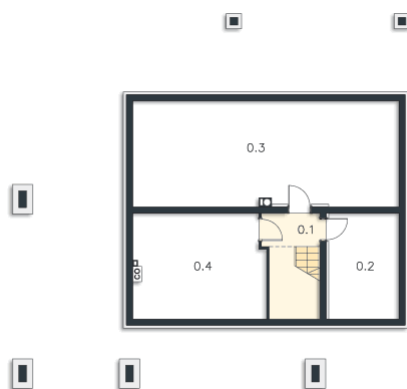
Projekt domu Carrara V to energooszczędny dom piętrowy z piwnicą i miejscem na auto pod dostawioną do budynku nowoczesną wiatą. Duże południowe przeszklenia na obu kondygnacjach są cechą szczególną tego projektu. Duże jasne wnętrza zarówno strefy dziennej na parterze jak i prywatnej na piętrze wpływają na poczucie komfortu, a uzupełnione o sporo pomieszczeń pomocniczych zapewnią wygodę mieszkańcom.

Rzut działki:



Projekt: Carrara V (DCP332d)

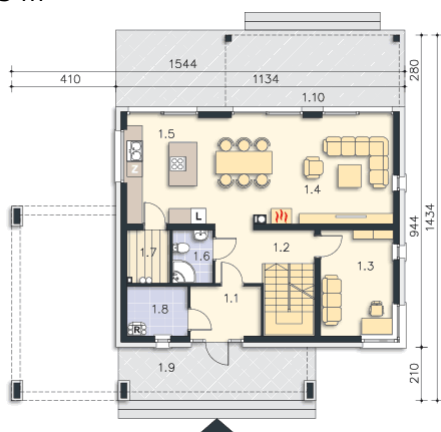
Piwnica: 82,86 m²



Powierzchnia łączna: **82,86** m²

0.1	Komunikacja	7,53 m ²	(7,53 m ²)
0.2	Piwnica	11,38 m ²	
0.3	Piwnica	42,83 m ²	
0.4	Kotłownia	21,12 m ²	

Parter: 84,03 m²



Powierzchnia łączna: **84,03** m²

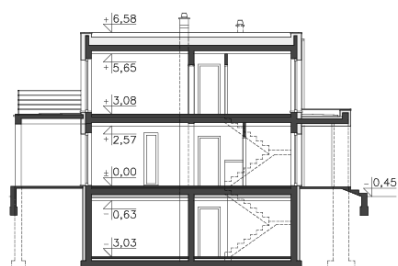
1.1	Wiatrołap	5,42 m ²	
1.2	Komunikacja, schody	12,60 m ²	
1.3	Gabinet	11,76 m ²	
1.4	Pokój dzienny	30,24 m ²	
1.5	Kuchnia	12,79 m ²	
1.6	Łazienka	3,30 m ²	
1.7	Spizarnia	3,30 m ²	
1.8	Pom.gosp.	4,62 m ²	
		oraz:	
1.9	Podest	15,55 m ²	
1.10	Taras	34,02 m ²	

Piętro: 83,10 m²



Powierzchnia łączna: **83,10** m²

2.1	Schody	5,47 m ²	
2.2	Komunikacja	6,89 m ²	
2.3	Pokój	14,03 m ²	
2.4	Pokój	13,97 m ²	
2.5	Pokój	13,99 m ²	
2.6	Pokój	11,20 m ²	
2.7	Łazienka	6,44 m ²	
2.8	Łazienka	5,44 m ²	
2.9	Garderoba	5,67 m ²	
		oraz:	
2.10	Taras	23,16 m ²	
2.11	Balkon	17,37 m ²	



**LIPINCY
DOMY**