

PROJEKT DOMU

## CARRARA IV

DCP332c

164,60m<sup>2</sup>



Autorzy projektu: dr inż. arch. Ludwika Juchniewicz-Lipińska, dr inż. arch. Miłosz Lipiński

cena projektu

**6 570 zł** z VAT

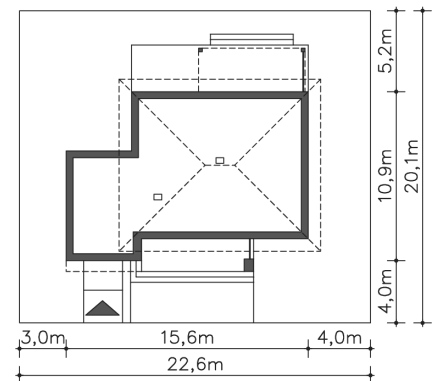
Powierzchnia użytkowa	164,60m <sup>2</sup>
Garaż	23,58m <sup>2</sup>
Pow. zabudowy	137,78m <sup>2</sup>
Wys. kalenicy	9,68m
Kąt nachylenia dachu	30
Powierzchnia dachu	165,00m <sup>2</sup>
Min. szerokość działki	22,60m

### ZAPOTRZEBOWANIE ENERGETYCZNE

EU<sub>co</sub> = 15.51 kWh/(m<sup>2</sup>rok)

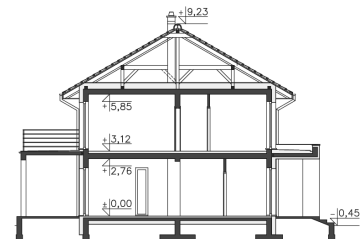
EP = 57.21 kWh/(m<sup>2</sup>rok)

Projekt zgodny z WT2021

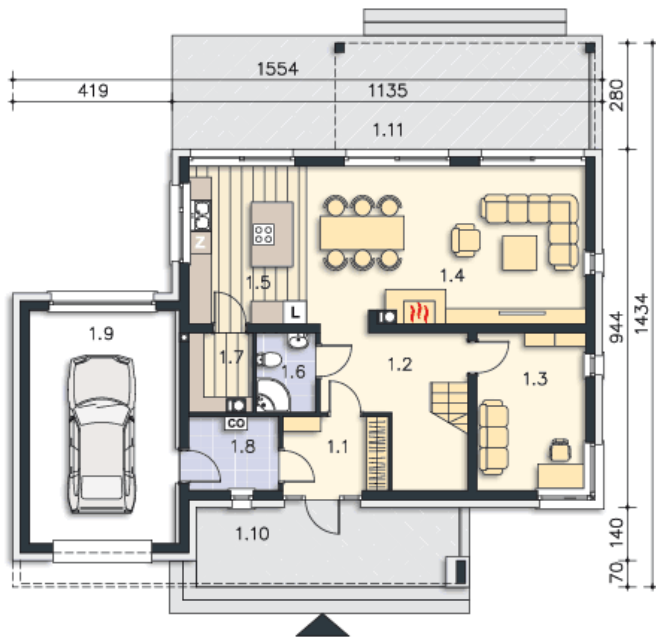


### OPIS PROJEKTU

Piękny, wygodny dom energooszczędny, o charakterze podmiejskiej willi, o harmonijnej, eleganckiej bryle, z wkomponowanym garażem na 1 stanowisko. Na parterze znajduje się przestronny, doświetlony dużym oknem salon z kominkiem, z wyjściem na zadaszony taras. Ozdobą graniczącą z salonem kuchni jest funkcjonalna wyspa. Na dole zaplanowano również pokój gościnny (lub gabinet), łazienkę z prysznicem, podręczną spiżarnię i pomieszczenie gospodarcze z przejściem do garażu. Przestrzeń poddasza podzielono między cztery ustawne sypialnie, w tym jedna ma własną łazienkę i garderobę oraz ogólnodostępną łazienkę, doświetloną światłem dziennym. Czterospadowy dach ładnie komponuje się z bryłą i jednocześnie pozwala na maksymalne wykorzystanie przestrzeni.



**PARTER**



**105.29M<sup>2</sup>**

1.1 Wiatrołap	5.35m <sup>2</sup>
1.2 Komunikacja	10.38m <sup>2</sup>
1.3 Pokój	11.76m <sup>2</sup>
1.4 Pokój dzienny	30.16m <sup>2</sup>
1.5 Kuchnia	12.79m <sup>2</sup>
1.6 Łazienka	3.24m <sup>2</sup>
1.7 Spiżarnia	3.45m <sup>2</sup>
1.8 Pom.gosp., c.o.	4.58m <sup>2</sup>
1.9 Garaż	23.58m <sup>2</sup>
1.10 Podest	15.33m <sup>2</sup>
1.11 Taras	34.02m <sup>2</sup>

**PIĘTRO**



**82.89M<sup>2</sup>**

2.1 Schody	5.41m <sup>2</sup>
2.2 Komunikacja	6.81m <sup>2</sup>
2.3 Pokój	13.99m <sup>2</sup>
2.4 Pokój	13.97m <sup>2</sup>
2.5 Pokój	13.99m <sup>2</sup>
2.6 Pokój	11.2m <sup>2</sup>
2.7 Łazienka	6.36m <sup>2</sup>
2.8 Łazienka	5.39m <sup>2</sup>
2.9 Garderoba	5.77m <sup>2</sup>
2.10 Taras	23.16m <sup>2</sup>
2.11 Balkon	17.37m <sup>2</sup>