

PROJEKT DOMU

CARRARA IV

164,60m²

DCP332c



Autorzy projektu: dr inż. arch. Ludwika Juchniewicz-Lipińska, dr inż. arch. Miłosz Lipiński

cena projektu

6 570 zł z VAT

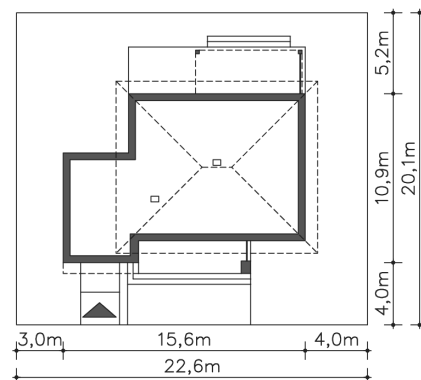
Powierzchnia użytkowa	164,60m ²
Garaż	23,58m ²
Pow. zabudowy	137,78m ²
Wys. kalenicy	9,68m
Kąt nachylenia dachu	30
Powierzchnia dachu	165,00m ²
Min. szerokość działki	22,60m

ZAPOTRZEBOWANIE ENERGETYCZNE

EU_{co} = 15.51 kWh/(m²rok)

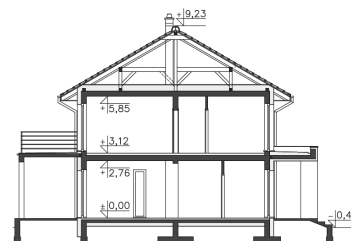
EP = 57.21 kWh/(m²rok)

Projekt zgodny z WT2021

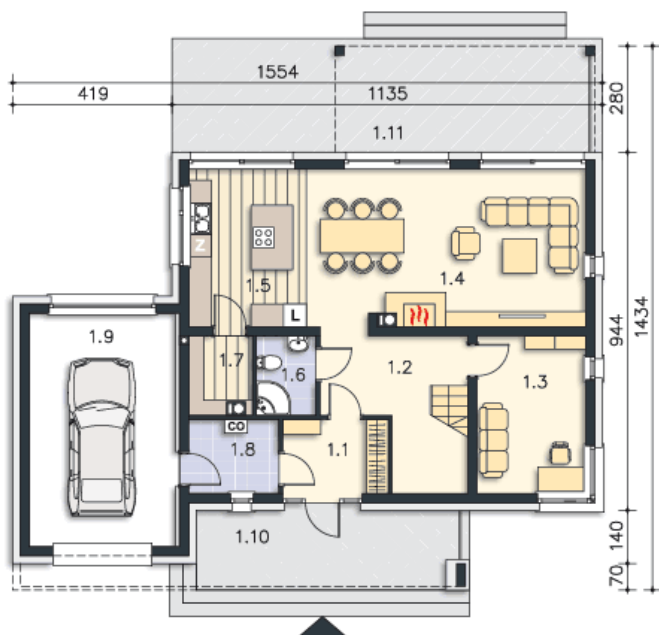


OPIS PROJEKTU

Piękny, wygodny dom energooszczędny, o charakterze podmiejskiej willi, o harmonijnej, eleganckiej bryle, z wkomponowanym garażem na 1 stanowisko. Na parterze znajduje się przestronny, doświetlony dużym oknem salon z kominkiem, z wyjściem na zadaszony taras. Ozdobą graniczącą z salonem kuchni jest funkcjonalna wyspa. Na dole zaplanowano również pokój gościnny (lub gabinet), łazienkę z prysznicem, podręczną spiżarnią i pomieszczenie gospodarcze z przejściem do garażu. Przestrzeń poddasza podzielono między cztery ustawne sypialnie, w tym jedna ma własną łazienkę i garderobę oraz ogólnodostępną łazienkę, doświetloną światłem dziennym. Czterospadowy dach ładnie komponuje się z bryłą i jednocześnie pozwala na maksymalne wykorzystanie przestrzeni.



PARTER



105.29M²

1.1 Wiatrołap	5.35m ²
1.2 Komunikacja	10.38m ²
1.3 Pokój	11.76m ²
1.4 Pokój dzienny	30.16m ²
1.5 Kuchnia	12.79m ²
1.6 Łazienka	3.24m ²
1.7 Spiżarnia	3.45m ²
1.8 Pom.gosp., c.o.	4.58m ²
1.9 Garaż	23.58m ²
1.10 Podest	15.33m ²
1.11 Taras	34.02m ²

PIĘTRO



82.89M²

2.1 Schody	5.41m ²
2.2 Komunikacja	6.81m ²
2.3 Pokój	13.99m ²
2.4 Pokój	13.97m ²
2.5 Pokój	13.99m ²
2.6 Pokój	11.2m ²
2.7 Łazienka	6.36m ²
2.8 Łazienka	5.39m ²
2.9 Garderoba	5.77m ²
2.10 Taras	23.16m ²
2.11 Balkon	17.37m ²