

PROJEKT DOMU

CARRARA III

DCP332b

191,16m²



Autorzy projektu: dr inż. arch. Ludwika Juchniewicz-Lipińska, dr inż. arch. Miłosz Lipiński

cena projektu

6 270 zł z VAT

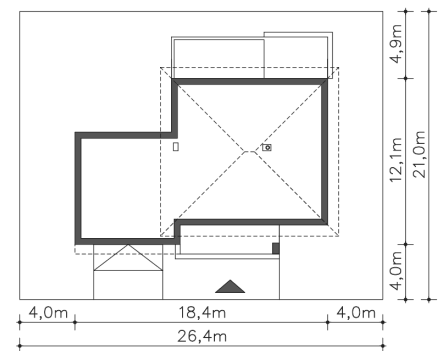
Powierzchnia użytkowa	191,16m ²
Garaż	34,18m ²
Kotłownia	12,24m ²
Pow. zabudowy	178,84m ²
Wys. kalenicy	9,85m
Kąt nachylenia dachu	30
Min. szerokość działki	26,40m

ZAPOTRZEBOWANIE ENERGETYCZNE

EU_{co} = 16.06 kWh/(m²rok)

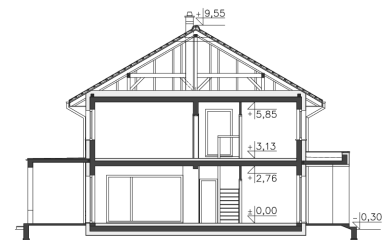
EP = 52.66 kWh/(m²rok)

Projekt zgodny z WT2021

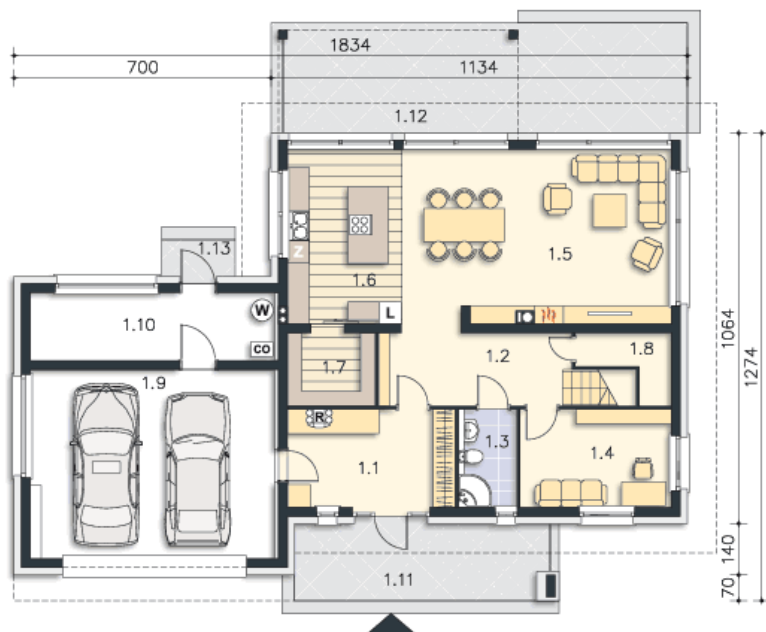


OPIS PROJEKTU

Przepiękna, komfortowa willa podmiejska, zaprojektowana w standardzie energooszczędnym. Kopertowa konstrukcja dachu, o niewielkim kącie nachylenia pozwoliła do maksimum wykorzystać przestrzeń drugiej kondygnacji. Przy domu zaplanowano spójny stylistycznie garaż dwustanowiskowy, a za nim duże pomieszczenie gospodarcze z wyjściem na ogród. Inwestorzy, którzy zdecydują się wybudować ten projekt na pewno będą zachwyceni dużym salonem z jadalnią, funkcjonalną kuchnią, przy której znajduje się spiżarnia oraz gabinetem na parterze. Druga kondygnacja to strefa prywatna z czterema ustawnymi sypialniami, dużą łazienką i pralnią. Carrara III to dom który zachwyca swoją harmonijną, elegancką bryłą i przemyślanym, wygodnym wnętrzem. W projekcie przewidziano ogrzewanie kotłem na gaz. Możliwa jest zmiana ogrzewania na pompę ciepła.



PARTER



141.41M²

1.1 Wiatrołap	12.13m ²
1.2 Komunikacja	12.13m ²
1.3 Łazienka	4.2m ²
1.4 Pokój	10.91m ²
1.5 Pokój dzienny	34.95m ²
1.6 Kuchnia	14.69m ²
1.7 Spiżarnia	4.71m ²
1.8 Schowek	1.27m ²
1.9 Garaż	34.18m ²
1.10 Kotłownia	12.24m ²
1.11 Podest	15.12m ²
1.12 Taras	34.2m ²
1.13 Podest	2m ²

PIĘTRO



96.17M²

2.1 Schody	5.31m ²
2.2 Komunikacja	15.36m ²
2.3 Pokój	14.13m ²
2.4 Pokój	13.85m ²
2.5 Pokój	20.29m ²
2.6 Pokój	12.18m ²
2.7 Łazienka	8.72m ²
2.8 Pralnia	6.33m ²
2.9 Taras	46.61m ²