

PROJEKT DOMU

CARRARA II

DCP332a

184,66m²



Autorzy projektu: dr inż. arch. Ludwika Juchniewicz-Lipińska, dr inż. arch. Miłosz Lipiński

cena projektu

5 970 zł z VAT

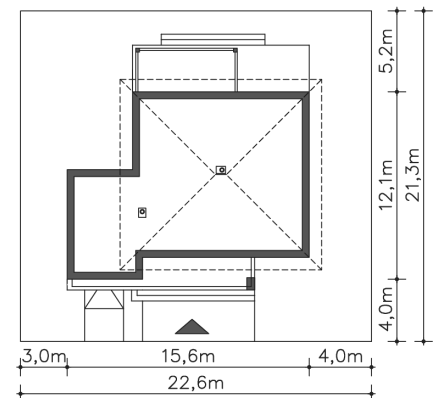
Powierzchnia użytkowa	184,66m ²
Garaż	23,64m ²
Kotłownia	6,11m ²
Pow. zabudowy	151,40m ²
Wys. kalenicy	10,00m
Kąt nachylenia dachu	30
Powierzchnia dachu	182,90m ²
Min. szerokość działki	22,60m

ZAPOTRZEBOWANIE ENERGETYCZNE

EU_{co} = 13.87 kWh/(m²rok)

EP = 67.94 kWh/(m²rok)

Projekt zgodny z WT2021

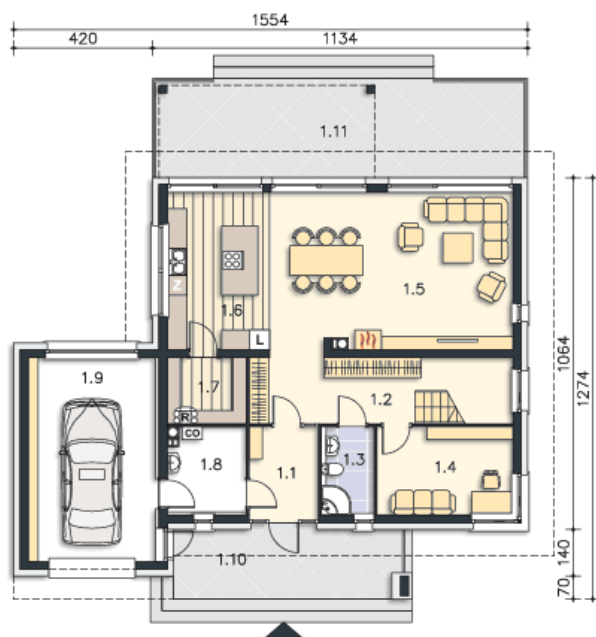


OPIS PROJEKTU

Komfortowa willa miejska, charakteryzująca się brakiem skosów na piętrze, co jest dobrą propozycją dla miłośników płaskich sufitów, zwłaszcza jeśli na ich terenie obowiązuje nakaz budowy domów z dachami spadzistymi. Wnętrze to nowoczesne, komfortowe przestrzenie, dające wiele możliwości aranżacji, jak np.: kuchnia z wyspą, która może być piękną ozdobą domu i wizytówką. Praktycznie połączona z ogromną spiżarnią, ładnie oświetlonymi jadalnią i częścią wypoczynkową oraz rozległym, zadaszonym tarasem wręcz zachęcają do relaksu z rodziną, czy celebrowania rodzinnych uroczystości. Ponadto, na parterze znajduje się dodatkowy pokój, który idealnie nadaje się na pokój gościnny, oddzielony od strefy prywatnej na piętrze, a tam znajdują się trzy sypialnie oraz zaciszny pokój do pracy.



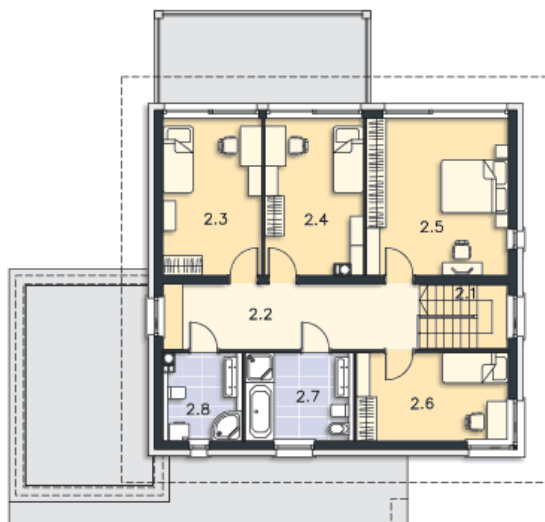
PARTER



118.42M²

1.1 Wiatrołap	5.44m ²
1.2 Komunikacja	13.66m ²
1.3 Łazienka	4.2m ²
1.4 Gabinet	10.91m ²
1.5 Pokój dzienny	35.06m ²
1.6 Kuchnia	14.69m ²
1.7 Spiżarnia	4.71m ²
1.8 Kotłownia	6.11m ²
1.9 Garaż	23.64m ²
1.10 Podest	15.33m ²
1.11 Taras	34.02m ²

PIĘTRO



95.99M²

2.1 Schody	5.31m ²
2.2 Komunikacja	15.32m ²
2.3 Pokój	14.12m ²
2.4 Pokój	13.94m ²
2.5 Pokój	20.29m ²
2.6 Pokój	12.18m ²
2.7 Łazienka	8.72m ²
2.8 Łazienka	6.11m ²