

PROJEKT DOMU

CARRARA

DCP332

184,66m²



Autorzy projektu: dr inż. arch. Ludwika Juchniewicz-Lipińska, dr inż. arch. Miłosz Lipiński

cena projektu

5 970 zł z VAT

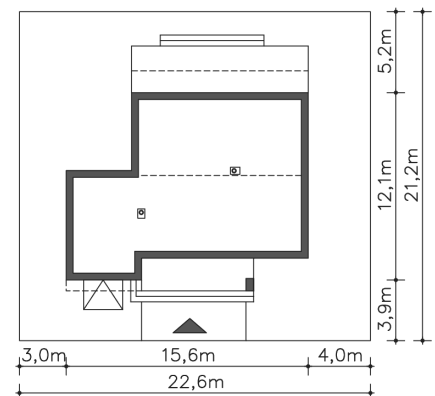
Powierzchnia użytkowa	184,66m ²
Garaż	23,64m ²
Kotłownia	6,11m ²
Pow. zabudowy	151,40m ²
Wys. kalenicy	7,09m
Kąt nachylenia dachu	1
Min. szerokość działki	22,60m

ZAPOTRZEBOWANIE ENERGETYCZNE

EU_{co} = 13.38 kWh/(m²rok)

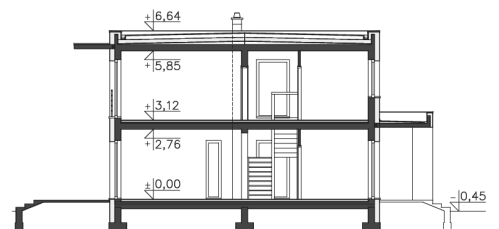
EP = 69.9 kWh/(m²rok)

Projekt zgodny z WT2021

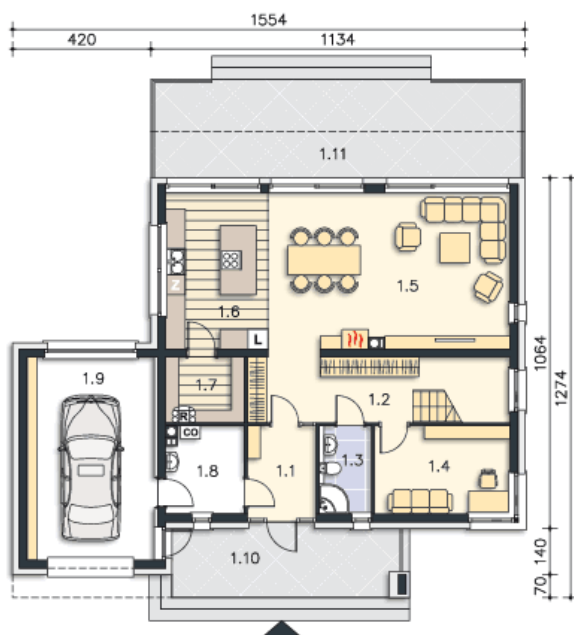


OPIS PROJEKTU

Carrara to dom stworzony na terenie położone w malowniczym miejscu, z pięknym widokiem na jezioro, las, czy góry. Dzięki dużym przeszkleniom domownicy mogą napawać się tym widokiem przez cały dzień – czy to z sypialni, czy też z otwartej strefy dziennej, na którą składa się prawie 50-cio metrowa przestrzeń, podzielona funkcjonalnie na salon z kominkiem, jadalnię, która pomieści nawet największą liczbę gości oraz kuchnię z nowoczesną wyspą. Taka kuchnia będzie rajem dla miłośników gotowania, ponieważ dodatkowo jest wyposażona w wyjątkowo dużą spiżarnię. Sąsiadujący taras będzie zachęcał do wypoczynku. Na piętrze z powodzeniem może mieszkać większa rodzina, bo są tam aż cztery sypialnie, a dodatkowy pokój na parterze może być pokojem do pracy, czy przeznaczony dla seniorów.



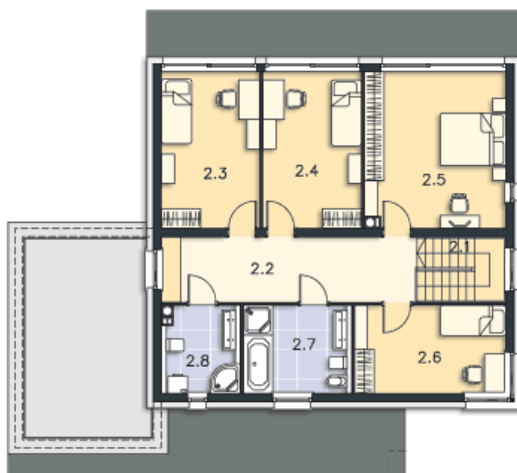
PARTER



118.42M²

1.1 Wiatrołap	5.44m ²
1.2 Komunikacja	13.66m ²
1.3 Łazienka	4.2m ²
1.4 Gabinet	10.91m ²
1.5 Pokój dzienny	35.06m ²
1.6 Kuchnia	14.69m ²
1.7 Spiżarnia	4.71m ²
1.8 Kotłownia	6.11m ²
1.9 Garaż	23.64m ²
1.10 Podest	15.33m ²
1.11 Taras	34.02m ²

PIĘTRO



95.99M²

2.1 Schody	5.31m ²
2.2 Komunikacja	15.32m ²
2.3 Pokój	14.12m ²
2.4 Pokój	14.12m ²
2.5 Pokój	20.11m ²
2.6 Pokój	12.18m ²
2.7 Łazienka	8.72m ²
2.8 Pralnia	6.11m ²