

Projekt: **Cardiff** (LMW06) cena: 3190 zł

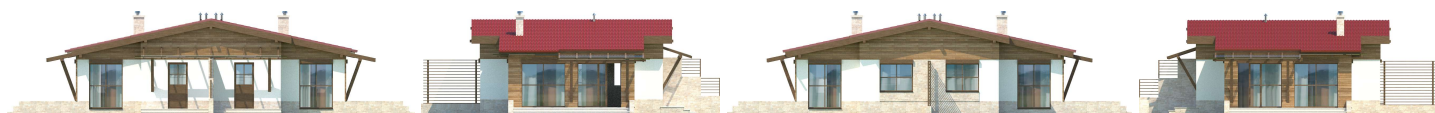
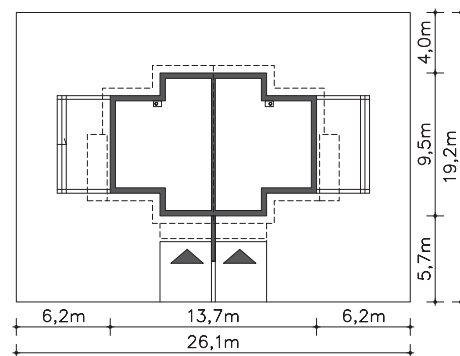
Pow. użytkowa:	2x 43,23 m²
Pow. netto:	2x 43,23 m ²
Pow. zabudowy:	2x 56,89 m ²
Min. szer. działki:	26,10 m
Kubatura:	2x 242,10 m ³
Wysokość kalenicy:	2x 4,75 m
Kąt nachylenia dachu:	2x 12,00 °



autorzy: dr inż. arch. Ludwika Juchniewicz-Lipińska, dr inż. arch. Miłosz Lipiński

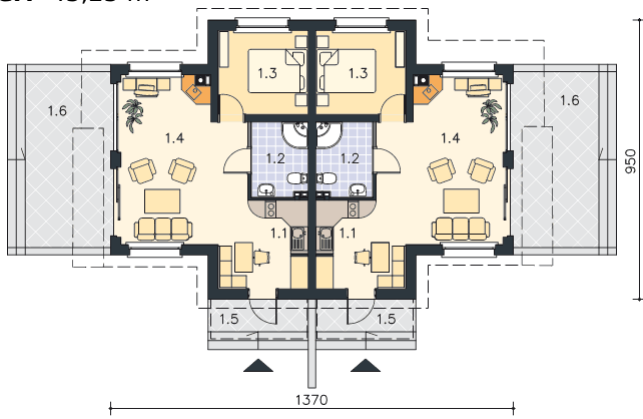
Opis:

Dom jest bliźniaczą wersją projektu LMW 05. Po zestawieniu dwóch domów (jeden w lustrzanym odbiciu) ścianami bocznymi powstał dom letni dla dwóch pokoleń lub dwóch zaprzyjaźnionych rodzin. Jest to również dobra propozycja dla ośrodków wypoczynkowych. Budynek wyróżnia się prostą bryłą dobrze pasującą do krajobrazu nizinnego i nadmorskiego. Nowoczesną architekturę podkreślają płaszczyzny dużych okien. Zaprojektowane we wszystkich ścianach zewnętrznych pokoju dziennego powodują wrażenie otwarcia domu na otoczenie. Częściowo zadaszony taras uzupełnia o około 30% funkcjonalną powierzchnię domu.

Rzut działki:

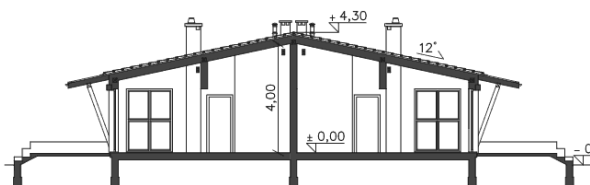
Projekt: **Cardiff** (LMW06)

Parter: 43,23 m²



Powierzchnia łączna: **43,23** m²

1.1	Hall, kuchnia	11,63 m ²
1.2	Łazienka	4,80 m ²
1.3	Pokój	8,57 m ²
1.4	Pokój dzienny	18,23 m ²
oraz:		
1.5	Podest	3,74 m ²
1.6	Taras	18,70 m ²



**LIPINSKY
DOMY**