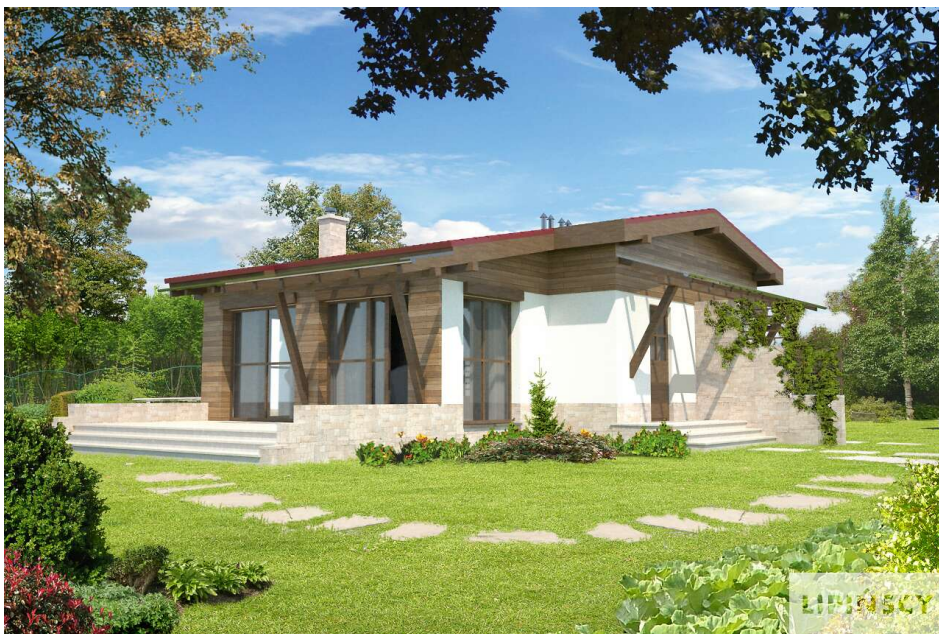


PROJEKT DOMU

# CARDIFF

LMW06

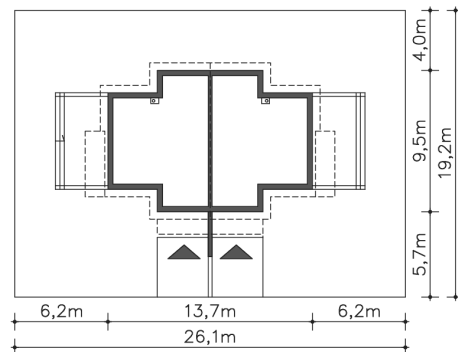
## 43,23m<sup>2</sup>



cena projektu

**3 890 zł** z VAT

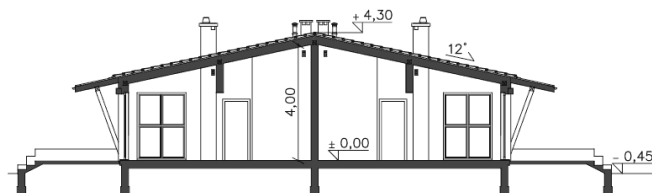
Powierzchnia użytkowa	<b>43,23m<sup>2</sup></b>
Pow. zabudowy	<b>56,89m<sup>2</sup></b>
Wys. kalenicy	<b>4,75m</b>
Kąt nachylenia dachu	<b>12</b>
Powierzchnia dachu	<b>145,20m<sup>2</sup></b>
Min. szerokość działki	<b>26,10m</b>



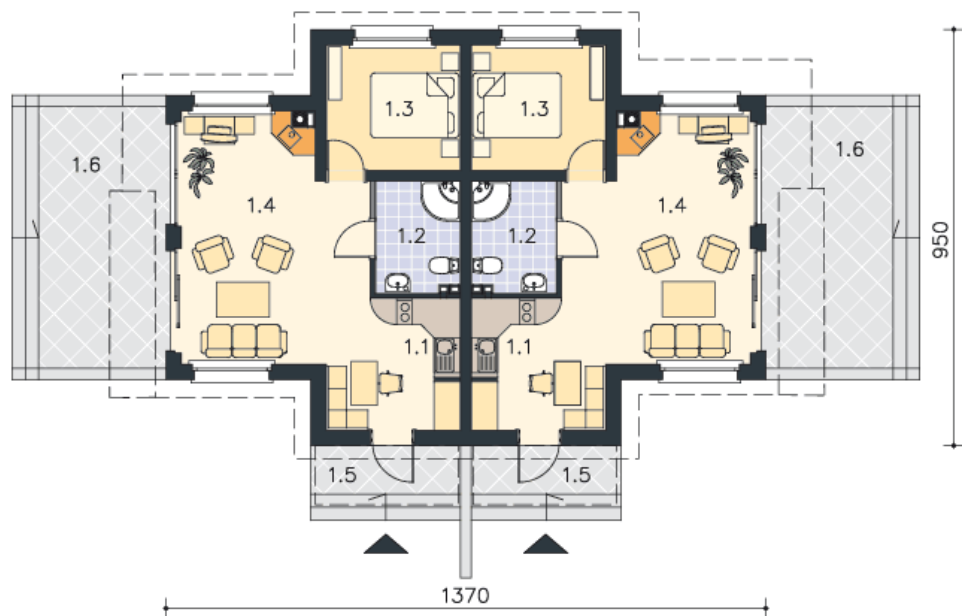
Autorzy projektu: dr inż. arch. Ludwika Juchniewicz-Lipińska, dr inż. arch. Miłosz Lipiński

### OPIS PROJEKTU

Dom jest bliźniaczą wersją projektu LMW 05. Po zestawieniu dwóch domów (jeden w lustrzanym odbiciu) ścianami bocznymi powstał dom letni dla dwóch pokoleń lub dwóch zaprzyjaźnionych rodzin. Jest to również dobra propozycja dla ośrodków wypoczynkowych. Budynek wyróżnia się prostą bryłą dobrze pasującą do krajobrazu nizinnego i nadmorskiego. Nowoczesną architekturę podkreślają płaszczyzny dużych okien. Zaprojektowane we wszystkich ścianach zewnętrznych pokoju dziennego powodują wrażenie otwarcia domu na otoczenie. Częściowo zadaszony taras uzupełnia o około 30% funkcjonalną powierzchnię domu.



PARTER



43.23M<sup>2</sup>

1.1 Hall, kuchnia	11.63m <sup>2</sup>
1.2 łazienka	4.8m <sup>2</sup>
1.3 Pokój	8.57m <sup>2</sup>
1.4 Pokój dzienny	18.23m <sup>2</sup>
1.5 Podest	3.74m <sup>2</sup>
1.6 Taras	18.7m <sup>2</sup>