

PROJEKT DOMU

CANBERRA

213,08m²

DCP265



Autorzy projektu: dr inż. arch. Ludwika Juchniewicz-Lipińska, mgr inż. arch. Grzegorz Kaliciak

cena projektu

6 670 zł z VAT

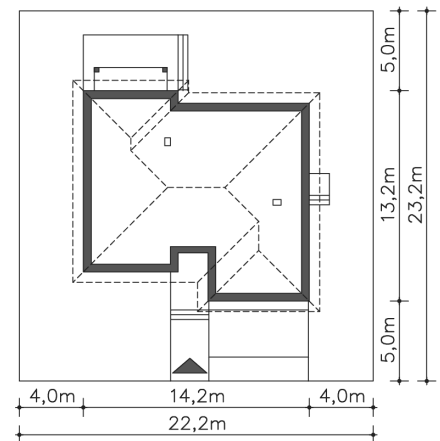
Powierzchnia użytkowa	213,08m ²
Garaż	29,88m ²
Kotłownia	7,60m ²
Pow. zabudowy	163,18m ²
Wys. kalenicy	8,67m
Kąt nachylenia dachu	20
Min. szerokość działki	22,20m

ZAPOTRZEBOWANIE ENERGETYCZNE

EU_{co} = 29.98 kWh/(m²rok)

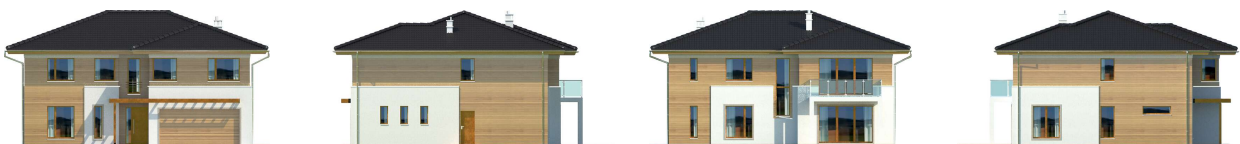
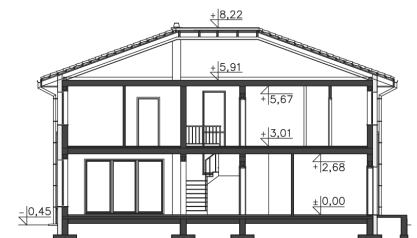
EP = 69.9 kWh/(m²rok)

Projekt zgodny z WT2021



OPIS PROJEKTU

Przestronna podmiejska rezydencja, doskonała dla dużej rodziny ceniącej wygodę. Energooszczędny standard domu gwarantuje zarówno ekonomiczną eksploatację, jak i komfort mieszkania. Parter przeznaczono na duży salon z wyjściem na taras, kuchnię, w której zmieści się wyspa, spiżarnię, dodatkowy pokój i łazienkę. Na piętrze znajdują się cztery sypialnie, dwie mają garderoby, a jedna zarówno garderobę jak i osobną łazienkę. W bryłę domu wkomponowano dwustanowiskowy garaż, do którego można wejść z domu, a za nim zlokalizowano kotłownię z wyjściem na zewnątrz.



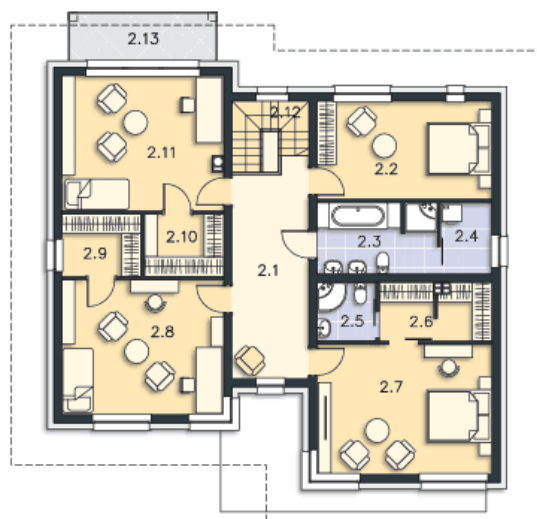
PARTER



123.99M²

1.1 Wiatrołap	5.99m ²
1.2 Komunikacja	11.63m ²
1.3 Spiżarnia	4.18m ²
1.4 Kuchnia	12.88m ²
1.5 Salon, jadalnia	32.4m ²
1.6 Gabinet	14.89m ²
1.7 Pom.gosp.	0.98m ²
1.8 Łazienka	3.56m ²
1.9 Kotłownia	7.6m ²
1.10 Garaż	29.88m ²
1.11 Podest	7.45m ²
1.12 Podest	1.68m ²
1.13 Taras	20.7m ²

PIĘTRO



126.57M²

2.1 Komunikacja	15.1m ²
2.2 Pokój	15.91m ²
2.3 Łazienka	7.87m ²
2.4 Pralnia	3.4m ²
2.5 Łazienka	3.18m ²
2.6 Garderoba	5.89m ²
2.7 Pokój	21.08m ²
2.8 Pokój	20.31m ²
2.9 Garderoba	4.58m ²
2.10 Garderoba	4.58m ²
2.11 Pokój	20.09m ²
2.12 Schody	4.58m ²
2.13 Balkon	6.38m ²