

Projekt: **Calgary II** (LMP161a) cena: 3290 zł

Pow. użytkowa:	143,53 m²
+ pow. garażu:	17,70 m ²
+ pow. kotłowni:	5,19 m ²
+ pow. strychu:	10,71 m ²
Pow. netto:	215,35 m²
Pow. zabudowy:	140,96 m²
Min. szer. działki:	22,90 m
Kubatura:	767,00 m³
Wysokość kalenicy:	7,42 m
Kąt nachylenia dachu:	35,00 °
Zapotrzebowanie energetyczne:	
EUco: 48,14kWh/(m ² rok)	
EP spełnia nowe wymagania WT	

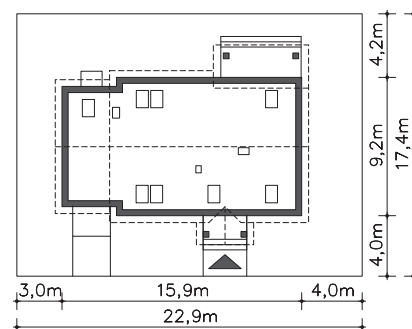


autorzy: dr inż. arch. Ludwika Juchniewicz-Lipińska, dr inż. arch. Miłosz Lipiński

Opis:

Wersja bez lukarn projekt Calgary (LMP161). Jest to budynek o prostej bryle, przykrytej dwuspadowym dachem. W dachu umieszczono okna połaciowe, które zapewniają dobre doświetlenie pomieszczeń na poddaszu. W propozycji elewacji zastosowano niesymetryczne akcenty szarego tynku przeplatane okładzinami drewnianymi, co nadaje budynekowi nowoczesnego rysu. Zadaszenie w całości tarasu ogrodowego pozwoli na korzystanie z niego niezależnie od pogody. Dom posiada wygodne pomieszczenia dodatkowe: strych nad garażem, który służyć może np. za suszarnię, duże pomieszczenie c.o., schowek przy wejściu oraz na poddaszu wygodne garderoby.

Rzut działki:



Projekt: Calgary II (LMP161a)

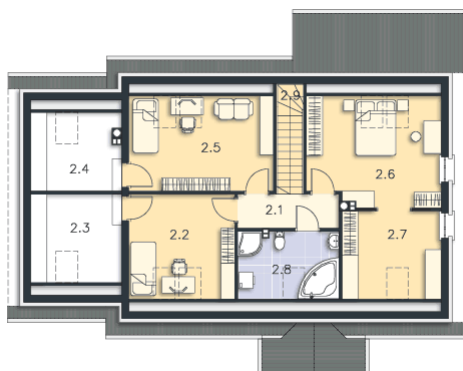
Parter: 110,77 m²



Powierzchnia łączna: **110,77** m²

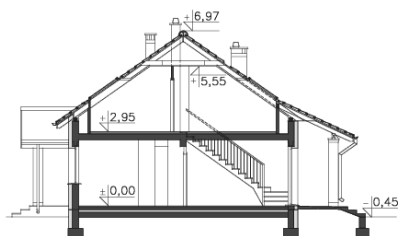
1.1	Wiatrołap	5,54 m ²	
1.2	Komunikacja	5,03 m ²	
1.3	Pokój dzienny	22,90 m ²	(22,90 m ²)
1.4	Kuchnia	13,42 m ²	
1.5	Pokój	12,92 m ²	
1.6	Łazienka	3,49 m ²	
1.7	Schówek	2,55 m ²	
1.8	Pokój	18,47 m ²	
1.9	Komunikacja	3,56 m ²	
1.10	Garaż	17,70 m ²	
1.11	Kotłownia	5,19 m ²	
oraz:			
1.12	Podest	4,49 m ²	
1.13	Taras	10,60 m ²	

Poddasze: 55,65 m²



Powierzchnia łączna: **55,65** m²

2.1	Komunikacja	4,65 m ²	
2.2	Pokój	10,06 m ²	(10,06 m ²)
2.5	Pokój	11,89 m ²	(11,89 m ²)
2.6	Pokój	13,18 m ²	(13,18 m ²)
2.7	Garderoba	7,24 m ²	(7,24 m ²)
2.8	Łazienka	4,58 m ²	(4,58 m ²)
2.9	Schody	4,05 m ²	
oraz:			
2.3	Strych	5,94 m ²	(5,94 m ²)
2.4	Strych	4,77 m ²	(4,77 m ²)



**LIPINCY
DOMY**