

PROJEKT DOMU

CALGARY II

143,53m²

LMP161a



Autorzy projektu: dr inż. arch. Ludwika Juchniewicz-Lipińska, dr inż. arch. Miłosz Lipiński

cena projektu

3 990 zł z VAT

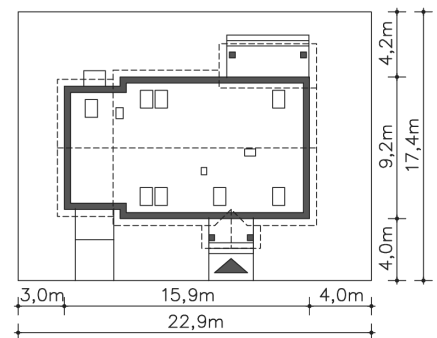
Powierzchnia użytkowa	143,53m ²
Garaż	17,70m ²
Kotłownia	5,19m ²
Pow. zabudowy	140,96m ²
Wys. kalenicy	7,42m
Kąt nachylenia dachu	35
Powierzchnia dachu	223,27m ²
Wys. ścianki kolankowej	0,42m
Min. szerokość działki	22,90m

ZAPOTRZEBOWANIE ENERGETYCZNE

EU_{co} = 48.14 kWh/(m²rok)

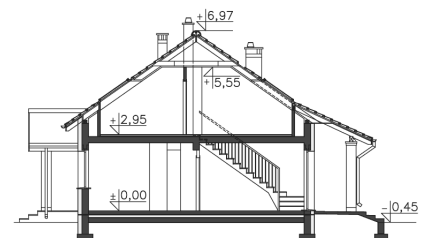
EP = 69.9 kWh/(m²rok)

Projekt zgodny z WT2021

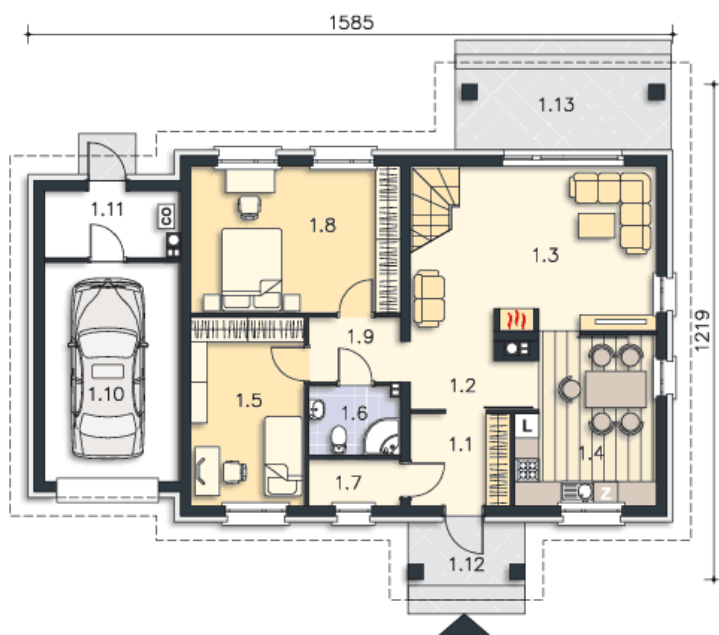


OPIS PROJEKTU

Wersja bez lukarn projektu Calgary (LMP161). Jest to budynek o prostej bryle, przykrytej dwuspadowym dachem. W dachu umieszczono okna połaciowe, które zapewniają dobre doświetlenie pomieszczeń na poddaszu. W propozycji elewacji zastosowano niesymetryczne akcenty szarego tynku przeplatane okładzinami drewnianymi, co nadaje budynkowi nowoczesnego rysu. Zadaszenie w całości tarasu ogrodowego pozwoli na korzystanie z niego niezależnie od pogody. Dom posiada wygodne pomieszczenia dodatkowe: strych nad garażem, który służyć może np. za suszarnię, duże pomieszczenie c.o., schowek przy wejściu oraz na poddaszu wygodne garderoby.



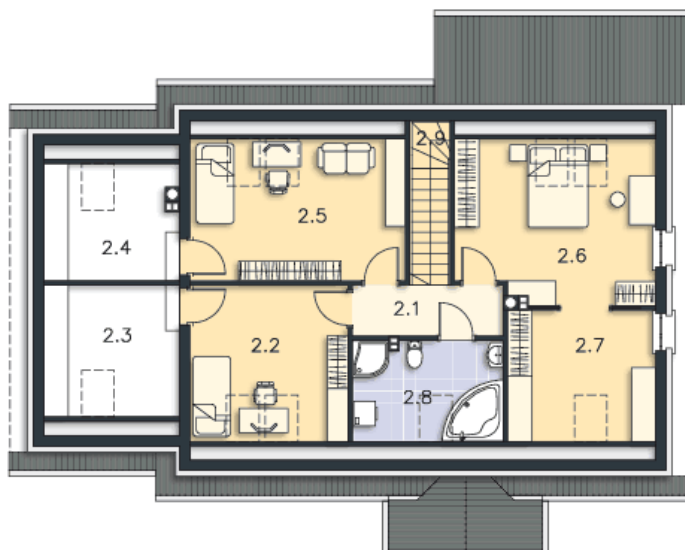
PARTER



110.77M²

1.1 Wiatrołap	5.54m ²
1.2 Komunikacja	5.03m ²
1.3 Pokój dzienny	22.9m ²
1.4 Kuchnia	13.42m ²
1.5 Pokój	12.92m ²
1.6 Łazienka	3.49m ²
1.7 Schowek	2.55m ²
1.8 Pokój	18.47m ²
1.9 Komunikacja	3.56m ²
1.10 Garaż	17.7m ²
1.11 Kotłownia	5.19m ²
1.12 Podest	4.49m ²
1.13 Taras	10.6m ²

PODDASZE



55.65M²

2.1 Komunikacja	4.65m ²
2.2 Pokój	10.06m ²
2.3 Strych	5.94m ²
2.4 Strych	4.77m ²
2.5 Pokój	11.89m ²
2.6 Pokój	13.18m ²
2.7 Garderoba	7.24m ²
2.8 Łazienka	4.58m ²
2.9 Schody	4.05m ²