

PROJEKT DOMU

CAGLIARI

DCP171

99,73m²



Autorzy projektu: dr inż. arch. Ludwika Juchniewicz-Lipińska, dr inż. arch. Miłosz Lipiński

cena projektu

4 870 zł z VAT

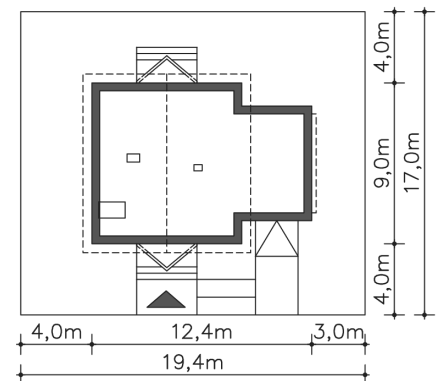
Powierzchnia użytkowa	99,73m ²
Garaż	19,08m ²
Pow. zabudowy	102,31m ²
Wys. kalenicy	8,27m
Kąt nachylenia dachu	40
Powierzchnia dachu	145,00m ²
Wys. ścianki kolankowej	0,91m
Min. szerokość działki	19,40m

ZAPOTRZEBOWANIE ENERGETYCZNE

EU_{co} = 24.61 kWh/(m²rok)

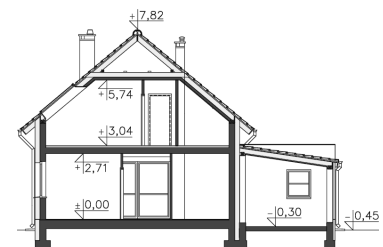
EP = 67.77 kWh/(m²rok)

Projekt zgodny z WT2021



OPIS PROJEKTU

Dom energooszczędny, zaprojektowany z myślą o trzy-, czteroosobowej rodzinie, dla której na poddaszu przewidziano dwie wygodne sypialnie i bardzo dużą łazienkę. Na parterze natomiast znajduje się strefa dzienna z dużym pokojem, który jest bardzo przeszklony, co dodatkowo korzystnie wpływa na energooszczędność tego domu. Atrakcją jest także antresola przy schodach na poddasze, która razem z rekuperacją znacznie poprawia obieg ciepłego powietrza w domu.



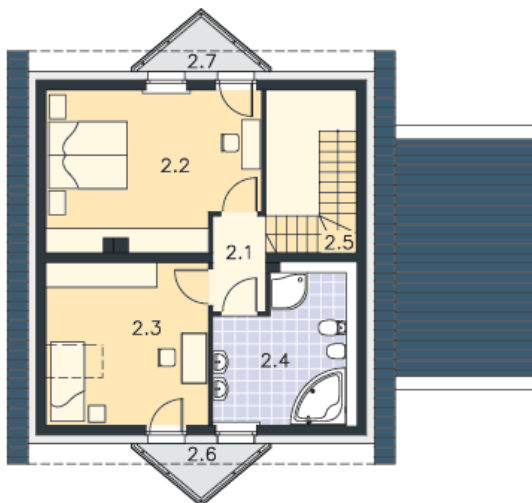
PARTER



74.98M²

1.1 Wiatrołap	5.09m ²
1.2 Komunikacja	2.76m ²
1.3 Kuchnia	12.06m ²
1.4 Pokój dzienny	27.26m ²
1.5 C.o.	5.32m ²
1.6 Łazienka	3.41m ²
1.7 Garaż	19.08m ²
1.8 Podest	4.42m ²
1.9 Podest	4.42m ²

PODDASZE



43.83M²

2.1 Komunikacja	3.11m ²
2.2 Pokój	15.4m ²
2.3 Pokój	12.25m ²
2.4 Łazienka	8.25m ²
2.5 Schody	4.82m ²
2.6 Balkon	2.76m ²
2.7 Balkon	2.76m ²