

PROJEKT DOMU

## BUXTON III

DCP218b

# 148,76m<sup>2</sup>



Autorzy projektu: dr inż. arch. Ludwika Juchniewicz-Lipińska, dr inż. arch. Miłosz Lipiński

cena projektu

**5 770 zł** z VAT

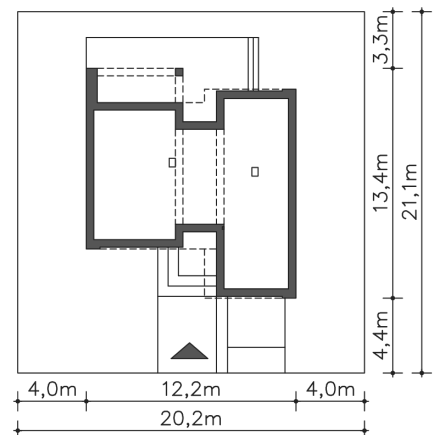
Powierzchnia użytkowa	148,76m <sup>2</sup>
Garaż	18,62m <sup>2</sup>
Kotłownia	3,12m <sup>2</sup>
Pow. zabudowy	117,33m <sup>2</sup>
Wys. kalenicy	6,89m
Kąt nachylenia dachu	2
Powierzchnia dachu	98,14m <sup>2</sup>
Min. szerokość działki	20,20m

### ZAPOTRZEBOWANIE ENERGETYCZNE

EU<sub>co</sub> = 33.66 kWh/(m<sup>2</sup>rok)

EP = 69.9 kWh/(m<sup>2</sup>rok)

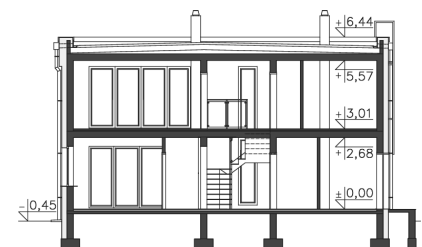
Projekt zgodny z WT2021



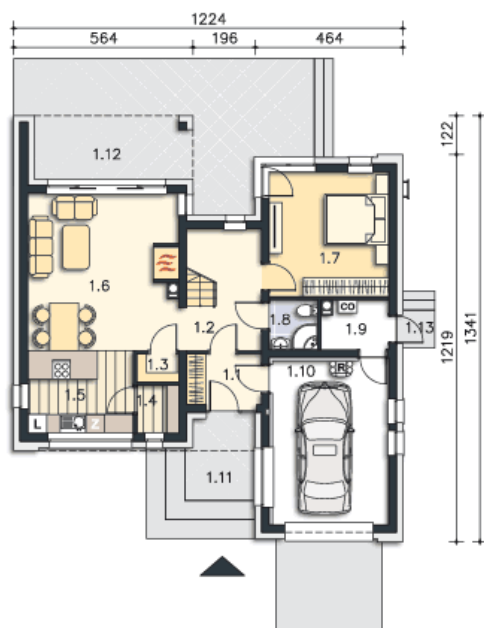
### OPIS PROJEKTU

Projekt domu Buxton III to niewielki nowoczesny dom piętrowy z płaskim dachem w standardzie energooszczędnym, będący propozycją dla osób ceniących wygodę oraz elegancję. Wyodrębniona została w nim strefa dzienna, łącząca salon z kuchnią i przeszkloną elewacją ogrodową z wyjściem na częściowo zadaszony taras. Z wygodnego jednostanowiskowego garażu jest przejście do kotłowni, a z niej bezpośrednio wyjście na zewnątrz domu. Jednocześnie garaż połączony jest z wiatrołapem, co stanowi wygodne rozwiązanie zwłaszcza podczas niekorzystnych warunków atmosferycznych. Odosobniony, bo oddzielony klatką schodową dodatkowy spory pokój na parterze uzupełnia program funkcjonalny strefy prywatnej na piętrze, w której skład wchodzi dwa duże pokoje z łazienką oraz duża małżeńska sypialnia z osobną łazienką, garderobą i dodatkowo z wyjściem na taras na piętrze z widokiem na ogród. Na wprost schodów znajdziemy dodatkowe wyjście na balkon ze strefy wypoczynkowej.

Poprzednia nazwa projektu: Widoczny w.e - EC264.



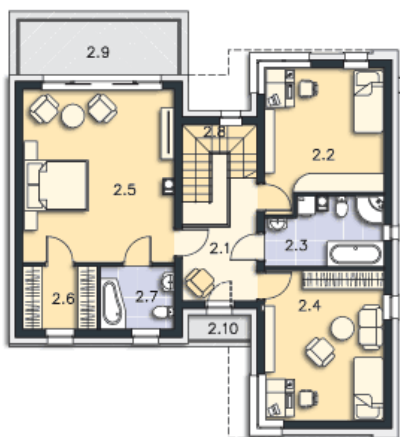
**PARTER**



**84.46M<sup>2</sup>**

1.1 Wiatrołap	3.71m <sup>2</sup>
1.2 Komunikacja	6.96m <sup>2</sup>
1.3 Pom.gosp.	1.18m <sup>2</sup>
1.4 Spizarnia	1.96m <sup>2</sup>
1.5 Kuchnia	8.6m <sup>2</sup>
1.6 Pokój dzienny	23.34m <sup>2</sup>
1.7 Pokój	14.6m <sup>2</sup>
1.8 Łazienka	2.37m <sup>2</sup>
1.9 Kotłownia	3.12m <sup>2</sup>
1.10 Garaż	18.62m <sup>2</sup>
1.11 Podest	5.47m <sup>2</sup>
1.12 Taras	35.63m <sup>2</sup>
1.13 Podest	1.2m <sup>2</sup>

**PIĘTRO**



**86.04M<sup>2</sup>**

2.1 Komunikacja	6.89m <sup>2</sup>
2.2 Pokój	15.22m <sup>2</sup>
2.3 Łazienka	7.47m <sup>2</sup>
2.4 Pokój	17.62m <sup>2</sup>
2.5 Pokój	25.47m <sup>2</sup>
2.6 Garderoba	4.59m <sup>2</sup>
2.7 Łazienka	4.59m <sup>2</sup>
2.8 Schody	4.19m <sup>2</sup>
2.9 Taras	7.42m <sup>2</sup>
2.10 Balkon	1.52m <sup>2</sup>