

PROJEKT DOMU

BUDYNEK USŁUGOWY OFFICE 1

165,20m²

DCU04



Autorzy projektu: dr inż. arch. Ludwika Juchniewicz-Lipińska, dr inż. arch. Miłosz Lipiński

OPIS PROJEKTU

Budynek w standardzie energooszczędnym, przeznaczony na działalność biurową lub usługową. Przestrzeń podzielona została na część, gdzie można zlokalizować recepcję z poczekalnią, dwie większe sale biurowe, salę konferencyjną, cztery gabinety, zaplecze gospodarcze, archiwum, pomieszczenie socjalne (kuchnię), łazienkę i toaletę. Uwagę zwraca atrakcyjna bryła, o nowoczesnym rysie, z drewnianymi elementami elewacji. W projekcie przewidziano ogrzewanie kotłem na gaz. Możliwa jest zmiana ogrzewania na pompę ciepła.

cena projektu

6 570 zł z VAT

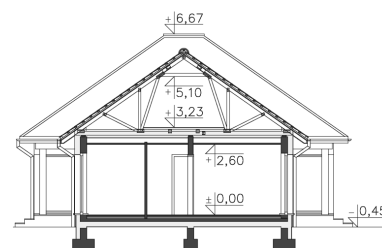
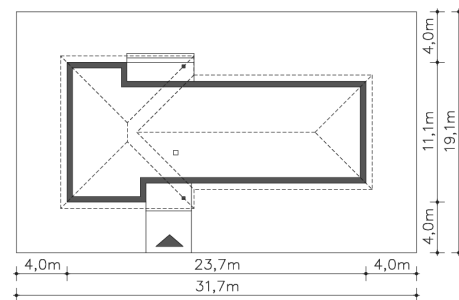
Powierzchnia użytkowa	165,20m ²
Pow. zabudowy	206,88m ²
Wys. kalenicy	7,12m
Kąt nachylenia dachu	35
Min. szerokość działki	31,70m

ZAPOTRZEBOWANIE ENERGETYCZNE

EU_{co} = 24.76 kWh/(m²rok)

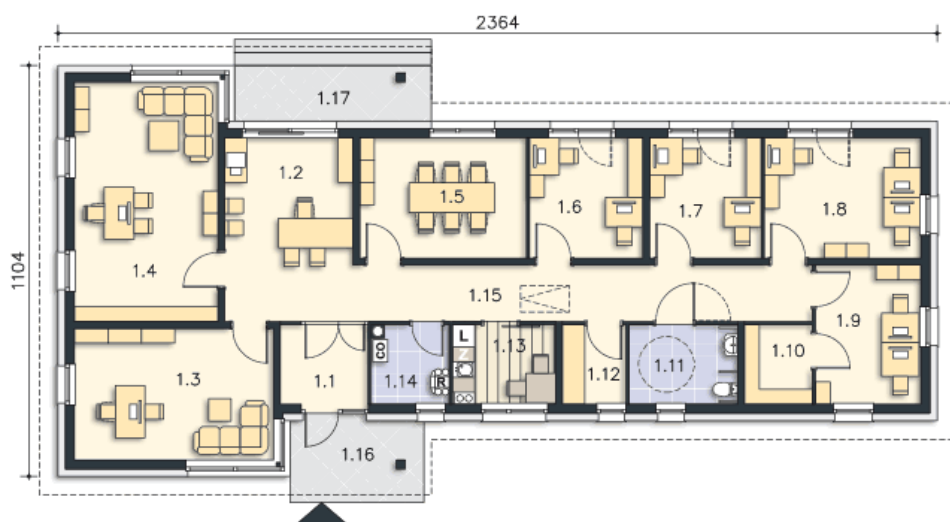
EP = 69.9 kWh/(m²rok)

Projekt zgodny z WT2021





PARTER



165.2M²

1.1 Wiatrołap	4.96m ²
1.2 Hall	16.87m ²
1.3 Pokój	18.8m ²
1.4 Pokój	24.65m ²
1.5 Pokój	14.39m ²
1.6 Pokój	9.75m ²
1.7 Pokój	9.59m ²
1.8 Pokój	13.49m ²
1.9 Pokój	10.49m ²
1.10 Archiwum	3.82m ²
1.11 Wc	6.15m ²
1.12 Pom.gosp.	3.6m ²
1.13 Kuchnia	5.85m ²
1.14 Pom. techniczne	4.27m ²
1.15 Korytarz	18.52m ²
1.16 Podest	7.87m ²
1.17 Taras	7.9m ²