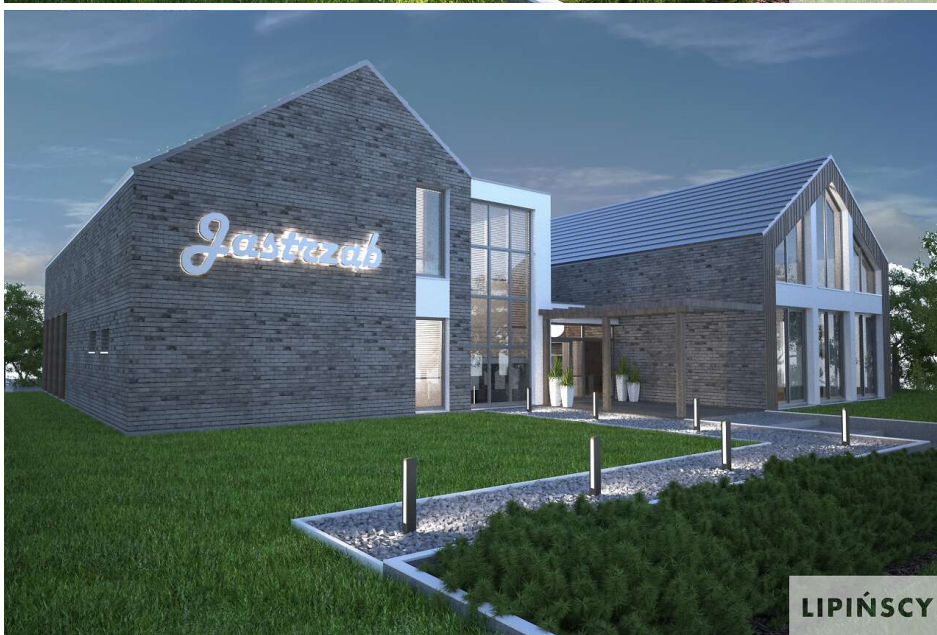


PROJEKT DOMU

BUDYNEK USŁUGOWY JASTRZĄB

557,42m²

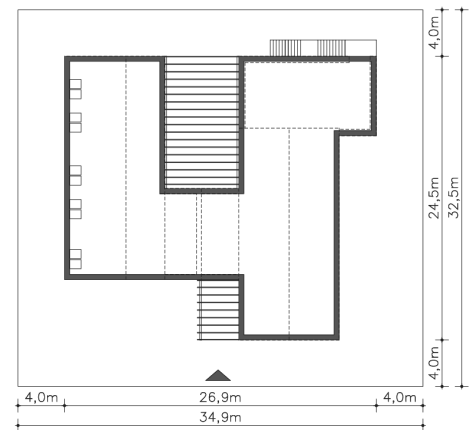
DCU03



cena projektu

19 270 zł z VAT

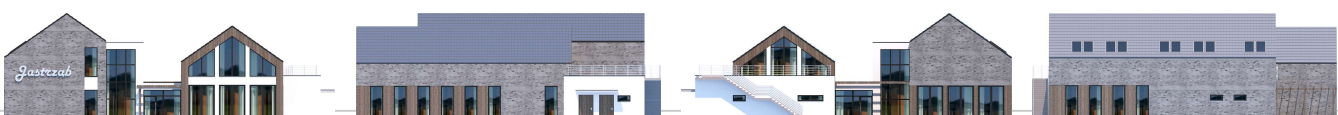
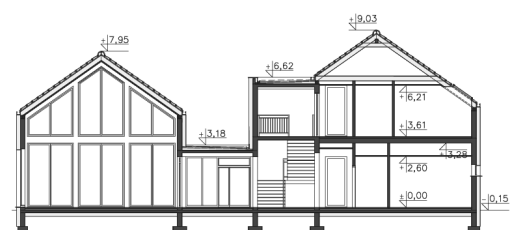
Powierzchnia użytkowa	557,42m ²
Kotłownia	7,32m ²
Pow. zabudowy	449,76m ²
Wys. kalenicy	9,18m
Kąt nachylenia dachu	35
Min. szerokość działki	34,90m



Autorzy projektu: dr inż. arch. Ludwika Juchniewicz-Lipińska, mgr inż. arch. Iwona Fabrowicz

OPIS PROJEKTU

Nowoczesny, bardzo funkcjonalnie i wygodnie rozplanowany budynek usługowy, który mieści aż trzy sale bankietowe, zaplecze kuchenne-gospodarcze, bar i część hotelową. Dużym atutem są dwa przepiękne tarasy, jeden wewnętrzny, usytuowany pomiędzy dwoma skrzydłami budynku, drugi zaś na piętrze. Ten projekt na pewno zwróci uwagę inwestorów szukających niebanalnych, ciekawych rozwiązań. Jego cechą charakterystyczną jest niewątpliwie nowoczesna bryła, z licznymi przeszkleniami, elewacją z cegły klinkierowej.



PARTER



369.7M²

1.1 Hall	24.09m ²
1.2 Sala bankietowa	99.14m ²
1.3 Bar	32.72m ²
1.4 Kuchnia	21.52m ²
1.5 Magazyn	5.3m ²
1.6 Łazienka	3.16m ²
1.7 Pom.socjalne	5.19m ²
1.8 Komunikacja	3.75m ²
1.9 Kottownia	7.32m ²
1.10 Komunikacja	8.79m ²
1.11 Zmywalnia naczyń	5.74m ²
1.12 Komunikacja	5.06m ²
1.13 Schody	12.84m ²
1.14 Komunikacja	11.23m ²
1.15 Sala bankietowa	86.03m ²
1.16 Przedsiónek	5.13m ²
1.17 WC damski	12.43m ²
1.18 Przedsiónek	4.37m ²
1.19 WC męski	10.89m ²
1.20 Wc	5m ²
1.21 Podest	20.13m ²
1.22 Taras	85m ²
1.23 Podest	4.85m ²

PODDASZE



195.04M²

2.1 Schody	19.38m ²
2.2 Komunikacja	26.92m ²
2.3 Pom. techniczne	3.5m ²
2.4 Sekretariat	12.56m ²
2.5 Biuro	11.74m ²
2.6 Komunikacja	2.49m ²
2.7 Łazienka	3.56m ²
2.8 Pokój	11.74m ²
2.9 Komunikacja	2.95m ²
2.10 Łazienka	3.47m ²
2.11 Pokój	12.36m ²
2.12 Komunikacja	2.95m ²
2.13 Łazienka	3.47m ²
2.14 Pokój	11.32m ²
2.15 Komunikacja	2.95m ²
2.16 Łazienka	3.68m ²
2.17 Pokój	12.77m ²
2.18 Schody	7.67m ²
2.19 Sala bankietowa	39.56m ²
2.20 Taras	61m ²