

PROJEKT DOMU

# BUDYNEK USŁUGOWY DAKAR

378,84m<sup>2</sup>

GW02



cena projektu

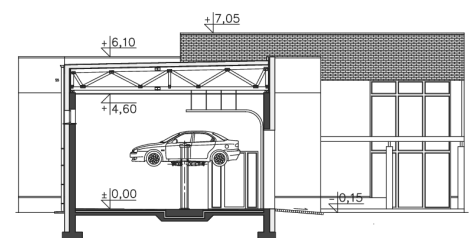
**14 390 zł** z VAT

|                       |                      |
|-----------------------|----------------------|
| Powierzchnia użytkowa | 378,84m <sup>2</sup> |
| Pow. zabudowy         | 448,76m <sup>2</sup> |
| Wys. kalenicy         | 7,05m                |
| Kąt nachylenia dachu  | 2                    |
| Powierzchnia dachu    | 425,20m <sup>2</sup> |

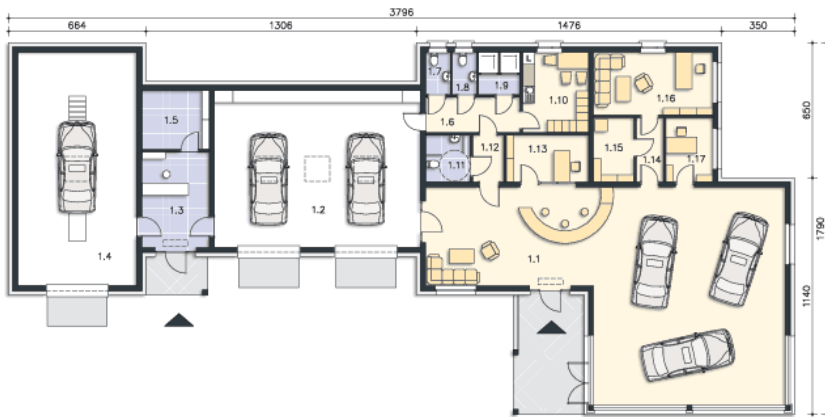
Autorzy projektu: dr inż. arch. Ludwika Juchniewicz-Lipińska, mgr inż. arch. Grzegorz Tomaszewski

## OPIS PROJEKTU

Projekt przestronnego warsztatu samochodowego, który może być również salonem sprzedaży. Niewątpliwym atutem jest tutaj duża przeszklona sala, pozwalająca na ekspozycję samochodów i obsługę klientów. W projekcie znajduje się również warsztat dwustanowiskowy oraz stacja kontroli pojazdów. Przewidziano także obszerne zaplecze z trzema gabinetami, pomieszczeniem socjalnym oraz częścią sanitarną.



PARTER



378.84M<sup>2</sup>

|                            |                      |
|----------------------------|----------------------|
| 1.1 Pom. handlowo-uslugowe | 135.51m <sup>2</sup> |
| 1.2 Warsztat               | 74.95m <sup>2</sup>  |
| 1.3 Biuro                  | 14.84m <sup>2</sup>  |
| 1.4 Stacja kontroli        | 64.52m <sup>2</sup>  |
| 1.5 Magazyn                | 9.14m <sup>2</sup>   |
| 1.6 Hall                   | 7.63m <sup>2</sup>   |
| 1.7 Wc                     | 2.41m <sup>2</sup>   |
| 1.8 Wc                     | 2.41m <sup>2</sup>   |
| 1.9 Natryski               | 4.04m <sup>2</sup>   |
| 1.10 Pom.socjalne          | 12.27m <sup>2</sup>  |
| 1.11 Wc                    | 4.79m <sup>2</sup>   |
| 1.12 Hall                  | 3.32m <sup>2</sup>   |
| 1.13 Gabinet               | 8.87m <sup>2</sup>   |
| 1.14 Hall                  | 3.94m <sup>2</sup>   |
| 1.15 Pom. techniczne       | 5.94m <sup>2</sup>   |
| 1.16 Gabinet               | 17.33m <sup>2</sup>  |
| 1.17 Gabinet               | 6.93m <sup>2</sup>   |