

PROJEKT DOMU

# BUDYNEK USŁUGOWY AUSTIN

127,44m<sup>2</sup>

GW01A



Autorzy projektu: dr inż. arch. Ludwika Juchniewicz-Lipińska, dr inż. arch. Miłosz Lipiński

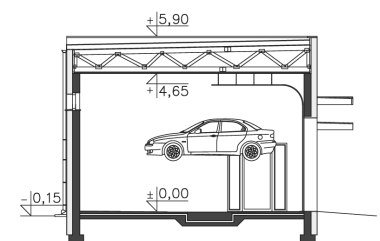
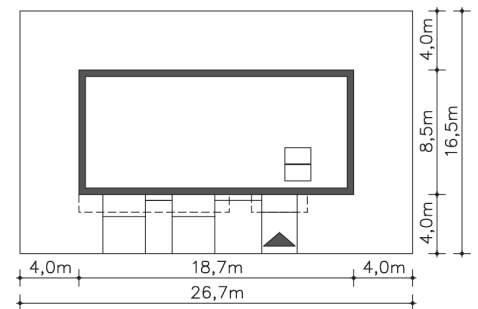
## OPIS PROJEKTU

Nowoczesny w formie i funkcjonalny w rozplanowaniu wnętrza projekt budynku usługowego, z płaskim dachem, z przeznaczeniem np. na warsztat samochodowy. W budynku wydzielona została duża część warsztatowa i zaplecze biurowo – gospodarcze, w skład którego wchodzi gabinet, kuchnia, toalety, natryski, szatnia i pomieszczenie magazynowe.

cena projektu

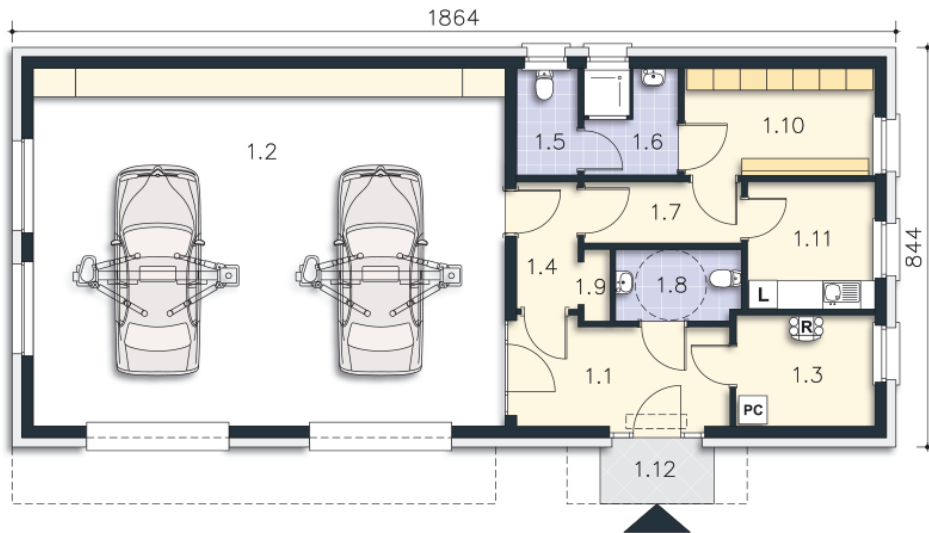
**7 990 zł** z VAT

Powierzchnia użytkowa	127,44m <sup>2</sup>
Pow. zabudowy	157,59m <sup>2</sup>
Wys. kalenicy	6,05m
Kąt nachylenia dachu	2
Min. szerokość działki	26,70m





**PARTER**



**127.44M<sup>2</sup>**

1.1 Hall	9.68m <sup>2</sup>
1.2 Warsztat	74.95m <sup>2</sup>
1.3 Pom. techniczne	6.83m <sup>2</sup>
1.4 Komunikacja	3.4m <sup>2</sup>
1.5 Wc	2.87m <sup>2</sup>
1.6 Natryski	4.44m <sup>2</sup>
1.7 Komunikacja	4.3m <sup>2</sup>
1.8 Wc	4m <sup>2</sup>
1.9 Schowek	0.85m <sup>2</sup>
1.10 Szatnia	8.96m <sup>2</sup>
1.11 Pom. socjalne	7.16m <sup>2</sup>
1.12 Podest	2.88m <sup>2</sup>