

PROJEKT DOMU

BUDYNEK AGROTURYSTYCZNY JESION

265,11m²

DCPS03



cena projektu

12 270 zł z VAT

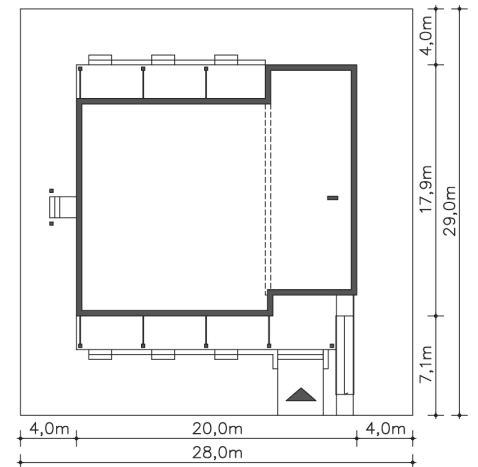
Powierzchnia użytkowa	265,11m ²
Pow. zabudowy	318,50m ²
Wys. kalenicy	4,99m
Kąt nachylenia dachu	1
Powierzchnia dachu	285,58m ²
Min. szerokość działki	28,00m

ZAPOTRZEBOWANIE ENERGETYCZNE

EU_{co} = 45.13 kWh/(m²rok)

EP = 69.9 kWh/(m²rok)

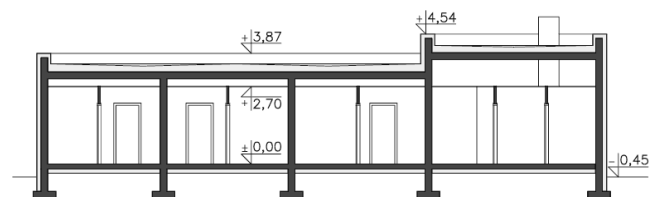
Projekt zgodny z WT2021



Autorzy projektu: dr inż. arch. Ludwika Juchniewicz-Lipińska, mgr inż. arch. Grzegorz Tomaszewski

OPIS PROJEKTU

Budynek mieszkalny jednorodzinny z pokojami na wynajem, możliwy do wykorzystania jako obiekt agroturystyczny na terenach do tego przeznaczonych. Prosty w konstrukcji, a jednocześnie nie pozbawiony uroku projekt parterowego energooszczędnego budynku. Nowoczesna bryła ocieplona została drewnianymi elementami i ciekawymi podcieniami. Wnętrze kryje sześć pokoi, każdy z łazienką. Z pokoju mieszkańcy mogą wyjść na zewnątrz przez oszklone drzwi tarasowe. Goście mogą skorzystać z ogólnodostępnej jadalni, przy której przewidziano półotwartą, wygodną kuchnię, gdzie można samodzielnie przygotować posiłki. Są tu także dwie toalety, pomieszczenie gospodarcze z kotłem grzewczym oraz pokój, który może pełnić funkcje administracyjne.



PARTER



265.11M²

1.1 Przedsiónek	3.91m ²
1.2 Gabinet	7.82m ²
1.3 Przedsiónek WC	1.82m ²
1.4 Wc	1.43m ²
1.5 Przedsiónek WC	1.82m ²
1.6 Wc	1.43m ²
1.7 Pom.gosp., c.o.	7.95m ²
1.8 Kuchnia	8.15m ²
1.9 Jadalnia	37.54m ²
1.10 Pokój	22.75m ²
1.11 Łazienka	3.67m ²
1.12 Pokój	22.75m ²
1.13 Łazienka	3.67m ²
1.14 Pokój	22.75m ²
1.15 Łazienka	3.67m ²
1.16 Przedsiónek	2.71m ²
1.17 Komunikacja	32.08m ²
1.18 Pokój	22.75m ²
1.19 Łazienka	3.67m ²
1.20 Pokój	22.75m ²
1.21 Łazienka	3.67m ²
1.22 Pokój	21.43m ²
1.23 Łazienka	4.92m ²
1.24 Taras	31.85m ²
1.25 Taras	10.62m ²
1.26 Taras	10.62m ²
1.27 Taras	10.62m ²
1.28 Taras	1.79m ²
1.29 Taras	10.62m ²
1.30 Taras	10.62m ²
1.31 Taras	10.04m ²