

PROJEKT DOMU

BUDYNEK AGROTURYSTYCZNY DĄB 3

301,62m²

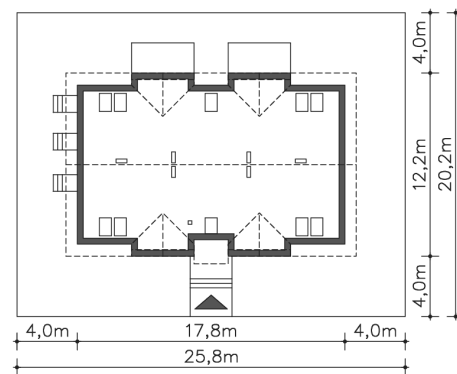
LMPS02b



cena projektu

9 370 zł z VAT

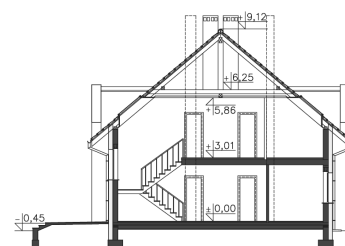
Powierzchnia użytkowa	301,62m ²
Pow. zabudowy	199,86m ²
Wys. kalenicy	9,57m
Kąt nachylenia dachu	40
Wys. ścianki kolankowej	1,66m
Min. szerokość działki	25,80m

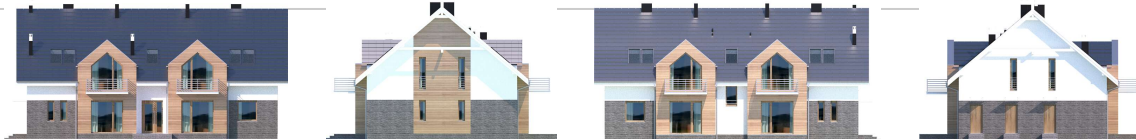


Autorzy projektu: dr inż. arch. Ludwika Juchniewicz-Lipińska, dr inż. arch. Miłosz Lipiński

OPIS PROJEKTU

Budynek mieszkalny jednorodzinny z pokojami na wynajem, możliwy do wykorzystania jako obiekt agroturystyczny na terenach tego przeznaczonej. Dąb III to wyjątkowy dom o pięknej bryle, wpisującej się doskonale w krajobraz terenów turystycznych, o funkcjonalnie rozplanowanym wnętrzu. Budynek posiada sześć apartamentów, zaplecze relaksacyjne i świetlicę i jest doskonałą propozycją dla Inwestorów z branży turystycznej. Każdy apartament jest w pełni niezależny, z własnym aneksem kuchennym, salonem, sypialnią oraz łazienką. Wspólna świetlica to doskonałe miejsce do relaksu i spotkanie towarzyskich. Zaplecze relaksacyjne, z jacuzzi i sauną to dodatkowy atut dla odwiedzających gości. W projekcie przewidziano też dużą kotłownię ze zbiornikami na wodę oraz kilka pomieszczeń technicznych.





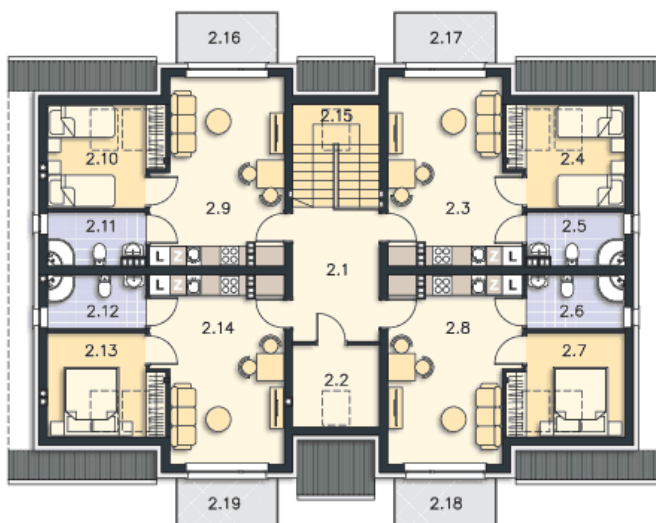
PARTER



154.83M²

1.1 Wiatrołap	5.82m ²
1.2 Komunikacja	10.26m ²
1.3 Szatnia	5.83m ²
1.4 Jacuzzi	12.4m ²
1.5 Komunikacja	4.45m ²
1.6 Wc	1.86m ²
1.7 Sauna	3.34m ²
1.8 Magazyn	3.64m ²
1.9 Natrysk	2.26m ²
1.10 C.o.	9.33m ²
1.11 Wc	3.28m ²
1.12 Świetlica	21.95m ²
1.13 Schowek	1.49m ²
1.14 Pokój, aneks kuchenny	20.01m ²
1.15 Pokój	9.92m ²
1.16 Łazienka	4.47m ²
1.17 Łazienka	5.58m ²
1.18 Pokój	8.7m ²
1.19 Pokój, aneks kuchenny	20.24m ²
1.20 Podest	6.62m ²
1.21 Podest	1.09m ²
1.22 Podest	1.09m ²
1.23 Podest	1.09m ²
1.24 Podest	8.26m ²
1.25 Podest	8.26m ²

PODDASZE



146.79M²

2.1 Komunikacja	9.96m ²
2.2 Pom.gosp.	5.24m ²
2.3 Pokój, aneks kuchenny	18.31m ²
2.4 Pokój	8.3m ²
2.5 Łazienka	4.36m ²
2.6 Łazienka	4.57m ²
2.7 Pokój	8.3m ²
2.8 Pokój, aneks kuchenny	18.31m ²
2.9 Pokój, aneks kuchenny	18.31m ²
2.10 Pokój	8.3m ²
2.11 Łazienka	4.36m ²
2.12 Łazienka	4.57m ²
2.13 Pokój	8.3m ²
2.14 Pokój, aneks kuchenny	18.31m ²
2.15 Schody	7.29m ²
2.16 Balkon	4.92m ²
2.17 Balkon	4.92m ²
2.18 Balkon	4.92m ²
2.19 Balkon	4.92m ²