

PROJEKT DOMU

BUDYNEK AGROTURYSTYCZNY DĄB 2

246,54m²

LMPS02a



cena projektu

7 890 zł z VAT

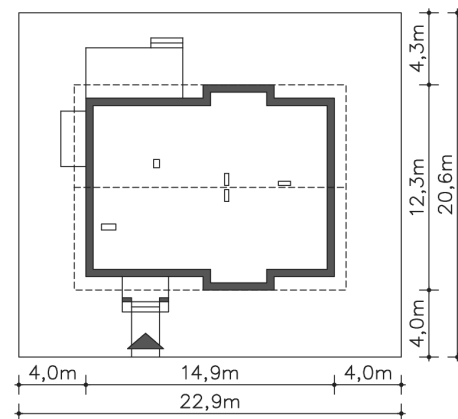
Powierzchnia użytkowa	246,54m ²
Pow. zabudowy	164,95m ²
Wys. kalenicy	9,57m
Kąt nachylenia dachu	40
Min. szerokość działki	22,90m

ZAPOTRZEBOWANIE ENERGETYCZNE

EU_{co} = 72.16 kWh/(m²rok)

EP = 69.9 kWh/(m²rok)

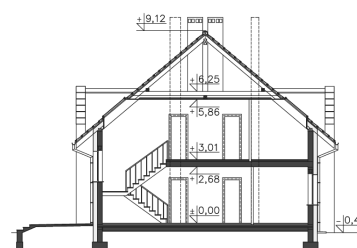
Projekt zgodny z WT2021



Autorzy projektu: dr inż. arch. Ludwika Juchniewicz-Lipińska, mgr inż. arch. Grzegorz Kaliciak

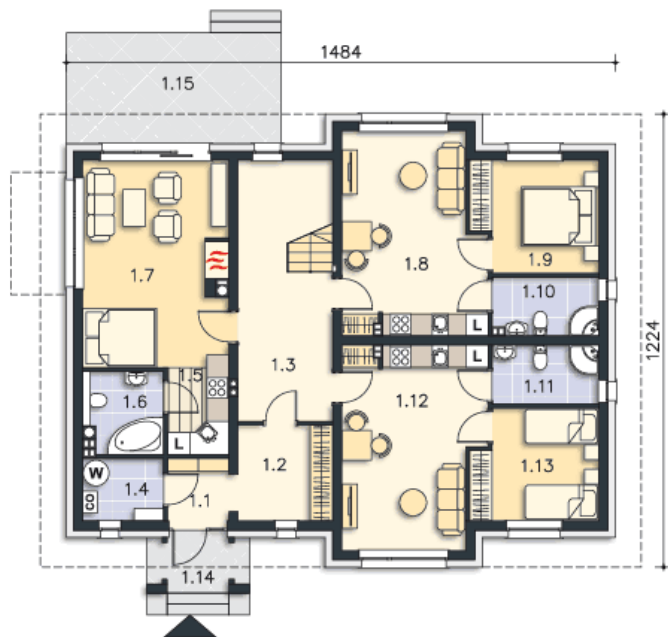
OPIS PROJEKTU

Budynek mieszkalny jednorodzinny z pokojami na wynajem, możliwy do wykorzystania jako obiekt agroturystyczny na terenach do tego przeznaczonych. Projekt domu, w którym przewidziano sześć wygodnych apartamentów, trzy na parterze i trzy na poddaszu. Pięć z nich ma osobne sypialnie, wygodne salony z aneksami kuchennymi i łazienkami. Jeden mniejszy, zlokalizowany na parterze, ma wspólną przestrzeń wypoczynkowo-sypialną z kominkiem. W projekcie przewidziano duży wiatrołap z szafą na wierzchnie okrycia, kotłownię na gaz oraz garderobę lub pomieszczenie gospodarcze na poddaszu. Elegancka bryła to połączenie tradycyjnych rozwiązań architektonicznych z nowoczesnym rysem, dzięki czemu doskonale wpisze się w każdy krajobraz.





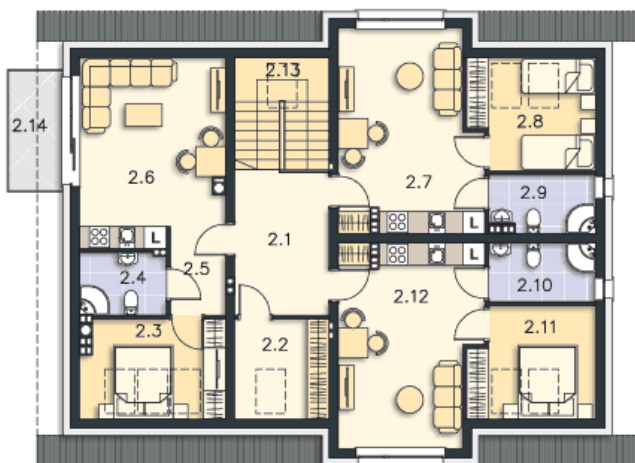
PARTER



128.18M²

1.1 Wiatrołap	2.79m ²
1.2 Komunikacja	6.58m ²
1.3 Hall	15.81m ²
1.4 C.o.	3.7m ²
1.5 Aneks kuchenny	3.88m ²
1.6 Łazienka	4.64m ²
1.7 Pokój	21.88m ²
1.8 Pokój, aneks kuchenny	20.01m ²
1.9 Pokój	9.92m ²
1.10 Łazienka	4.47m ²
1.11 Łazienka	4.57m ²
1.12 Pokój, aneks kuchenny	20.01m ²
1.13 Pokój	9.92m ²
1.14 Podest	2.92m ²
1.15 Taras	17.34m ²

PODDASZE



118.36M²

2.1 Komunikacja	9.96m ²
2.2 Pom.gosp.	5.62m ²
2.3 Pokój	8.39m ²
2.4 Łazienka	3.94m ²
2.5 Komunikacja	3.56m ²
2.6 Pokój, aneks kuchenny	17.45m ²
2.7 Pokój, aneks kuchenny	18.31m ²
2.8 Pokój	8.3m ²
2.9 Łazienka	4.36m ²
2.10 Łazienka	4.57m ²
2.11 Pokój	8.3m ²
2.12 Pokój, aneks kuchenny	18.31m ²
2.13 Schody	7.29m ²
2.14 Balkon	4.75m ²