

PROJEKT DOMU

BUDYNEK AGROTURYSTYCZNY DĄB

246,67m²

LMP502



Autorzy projektu: dr inż. arch. Ludwika Juchniewicz-Lipińska, mgr inż. arch. Grzegorz Kaliciak

cena projektu

7 890 zł z VAT

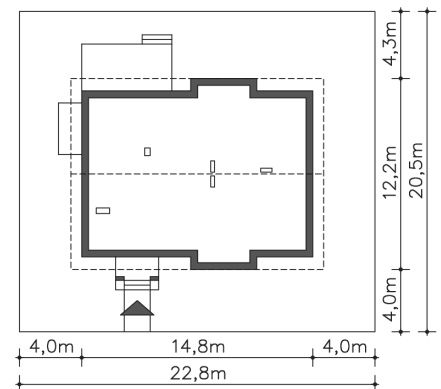
Powierzchnia użytkowa	246,67m ²
Pow. zabudowy	164,68m ²
Wys. kalenicy	9,57m
Kąt nachylenia dachu	40
Powierzchnia dachu	254,61m ²
Wys. ścianki kolankowej	1,32m
Min. szerokość działki	22,80m

ZAPOTRZEBOWANIE ENERGETYCZNE

EU_{co} = 32.51 kWh/(m²rok)

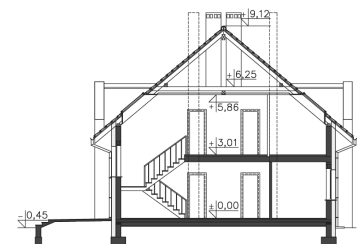
EP = 67.5 kWh/(m²rok)

Projekt zgodny z WT2021

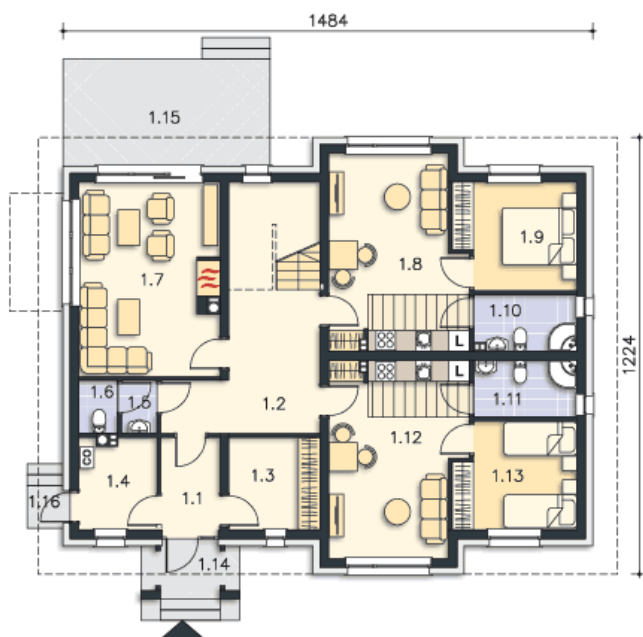


OPIS PROJEKTU

Budynek mieszkalny jednorodzinny z pokojami na wynajem, możliwy do wykorzystania jako obiekt agroturystyczny na terenach do tego przeznaczonych. Przestronny dom, w którym goście poczują się komfortowo i przytulnie. Na parterze znajduje się wspólny salon. Jest tu także toaleta, pomieszczenie co i pomieszczenie gospodarcze – magazyn. Przewidziano także miejsce na dwa apartamenty, z których każdy posiada salonik z aneksem kuchennym, sypialnię oraz łazienkę. Na poddaszu zaprojektowano trzy kolejne apartamenty z salonem, mini kuchnią, sypialnią i łazienką. Garderoba może być udostępniona dla gości lub służyć na cele gospodarcze.



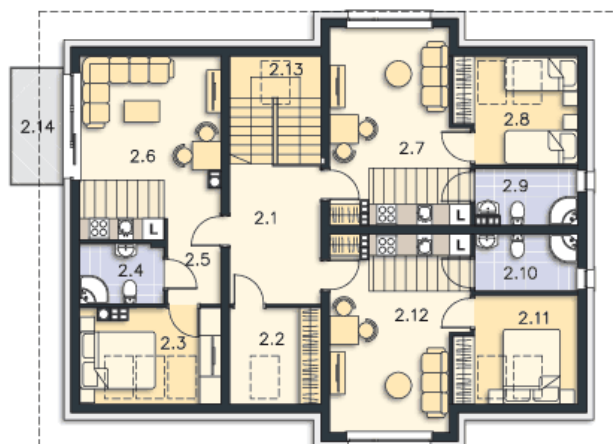
PARTER



128.14M²

1.1 Wiatrołap	4.27m ²
1.2 Komunikacja	6.58m ²
1.3 Pom.gosp.	5.52m ²
1.4 C.o.	18.67m ²
1.5 Przedsiónek WC	1.5m ²
1.6 Wc	1.64m ²
1.7 Salon	21.06m ²
1.8 Pokój, aneks kuchenny	20.01m ²
1.9 Pokój	9.92m ²
1.10 Łazienka	4.47m ²
1.11 Łazienka	4.57m ²
1.12 Pokój, aneks kuchenny	20.01m ²
1.13 Pokój	9.92m ²
1.14 Podest	2.92m ²
1.15 Taras	17.34m ²
1.16 Podest	1.2m ²

PODDASZE



118.53M²

2.1 Komunikacja	9.96m ²
2.2 Pom.gosp.	5.62m ²
2.3 Pokój	8.56m ²
2.4 Łazienka	3.94m ²
2.5 Komunikacja	3.56m ²
2.6 Pokój, aneks kuchenny	17.45m ²
2.7 Pokój, aneks kuchenny	18.31m ²
2.8 Pokój	8.3m ²
2.9 Łazienka	4.36m ²
2.10 Łazienka	4.57m ²
2.11 Pokój	8.3m ²
2.12 Pokój, aneks kuchenny	18.31m ²
2.13 Schody	7.29m ²
2.14 Balkon	4.75m ²