

PROJEKT DOMU

BUDYNEK AGROTURYSTYCZNY BRZOZA

208,73m²

LMPS01



Autorzy projektu: dr inż. arch. Ludwika Juchniewicz-Lipińska, mgr inż. arch. Grzegorz Kaliciak

OPIS PROJEKTU

Budynek mieszkalny jednorodzinny z pokojami na wynajem, możliwy do wykorzystania jako obiekt agroturystyczny na terenach do tego przeznaczonych. Niewielki budynek, który dzięki prostej bryle i drewnianym elementom elewacji doskonale wpisze się w dowolny krajobraz. Parter przeznaczony został na dużą jadalnię, w sąsiedztwie której znajduje się kuchnia z pomieszczeniem gospodarczym, dwie toalety i pomieszczenie c.o z niezależnym wyjściem na zewnątrz. Zaprojektowano tu także ustawny pokój z łazienką oraz gabinet, w którym właściciel może urządzić biuro. Przy wiatrołapie wygospodarowano miejsce na pomieszczenie, w którym można wygodnie składować np. narty lub inne sprzęty turystyczne. Poddasze mieści cztery ustawne sypialnie z łazienkami oraz niewielki kącik rekreacyjny.

cena projektu

6 790 zł z VAT

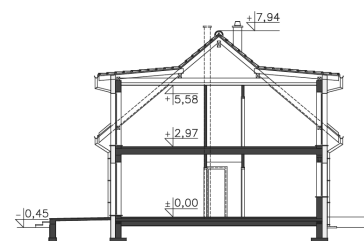
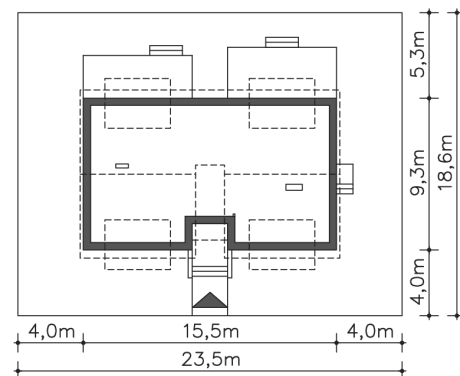
Powierzchnia użytkowa	208,73m ²
Pow. zabudowy	139,47m ²
Wys. kalenicy	8,39m
Kąt nachylenia dachu	40
Powierzchnia dachu	216,56m ²
Min. szerokość działki	23,50m

ZAPOTRZEBOWANIE ENERGETYCZNE

EU_{co} = 28.47 kWh/(m²rok)

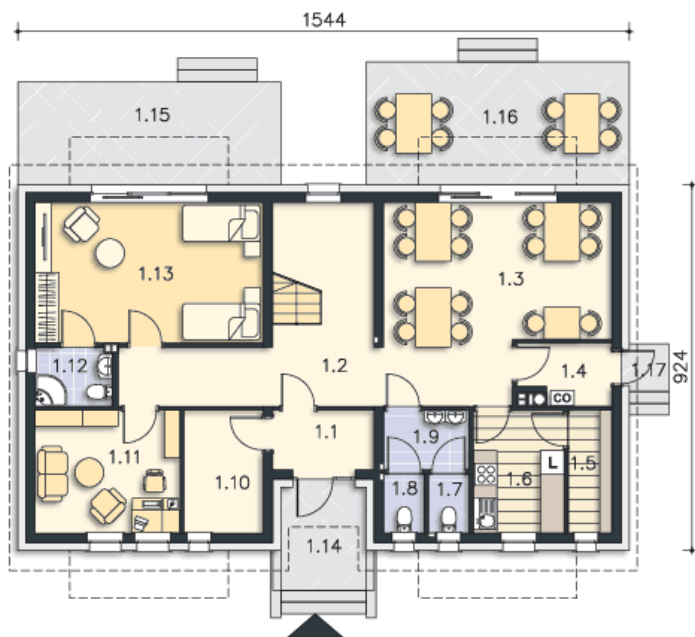
EP = 69.9 kWh/(m²rok)

Projekt zgodny z WT2021





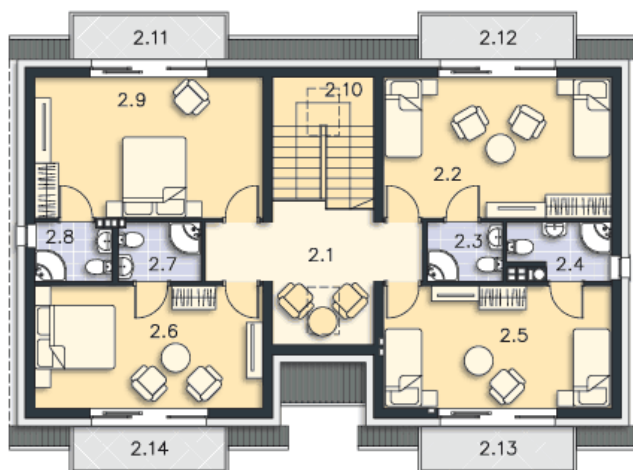
PARTER



106.86M²

1.1 Wiatrołap	3.75m ²
1.2 Komunikacja	16.98m ²
1.3 Jadalnia	25.45m ²
1.4 C.o.	3.42m ²
1.5 Spiżarnia	3.34m ²
1.6 Kuchnia	7.09m ²
1.7 WC damski	1.52m ²
1.8 WC męski	1.5m ²
1.9 Przedsiónek	3.21m ²
1.10 Magazyn	6.12m ²
1.11 Gabinet	11.24m ²
1.12 Łazienka	2.93m ²
1.13 Pokój	20.31m ²
1.14 Podest	5.61m ²
1.15 Taras	17.26m ²
1.16 Taras	20.58m ²
1.17 Podest	1.2m ²

PODDASZE



101.87M²

2.1 Komunikacja	10.62m ²
2.2 Pokój	19.04m ²
2.3 Łazienka	2.86m ²
2.4 Łazienka	3.43m ²
2.5 Pokój	16.41m ²
2.6 Pokój	16.41m ²
2.7 Łazienka	3.11m ²
2.8 Łazienka	2.83m ²
2.9 Pokój	19.04m ²
2.10 Schody	8.12m ²
2.11 Balkon	4.3m ²
2.12 Balkon	4.3m ²
2.13 Balkon	4.3m ²
2.14 Balkon	4.3m ²