

Projekt: **Brunico** (LMP345) cena: 2790 zł

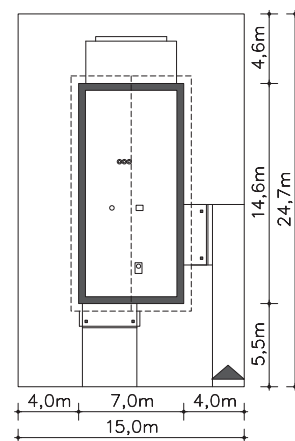
<b>Pow. użytkowa:</b>	<b>130,62 m<sup>2</sup></b>
+ pow. garażu:	17,99 m <sup>2</sup>
+ pow. kotłowni:	5,60 m <sup>2</sup>
<b>Pow. netto:</b>	154,21 m <sup>2</sup>
<b>Pow. zabudowy:</b>	101,34 m <sup>2</sup>
<b>Min. szer. działki:</b>	15,00 m
<b>Kubatura:</b>	736,60 m <sup>3</sup>
<b>Wysokość kalenicy:</b>	8,39 m
<b>Kąt nachylenia dachu:</b>	30,00 °
<b>Zapotrzebowanie energetyczne:</b> EUco: 33,53kWh/(m <sup>2</sup> rok) EP spełnia nowe wymagania WT	



autorzy: dr inż. arch. Ludwika Juchiewicz-Lipińska, dr inż. arch. Miłosz Lipiński

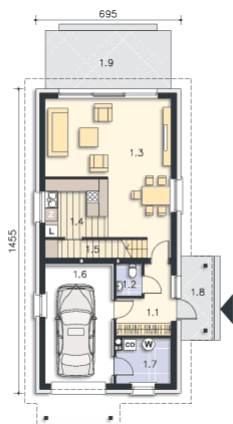
**Opis:**

Projekt domu piętrowego o niezwykle ciekawie podzielonej elewacji. Na parterze do dyspozycji mieszkańców jest słoneczny salon z jadalnią i kuchnią oraz toaleta. Niewątpliwymi atutami są również garaż w bryle budynku oraz duża kotłownia, w której może znaleźć się zarówno kocioł gazowy jak i kocioł na paliwo stałe. Na piętrze są dwie sypialnie dla dzieci oraz przestronna sypialnia rodziców z garderobą, a także łazienka z miejscem na prysznic oraz wannę. Jest również miejsce na kącik do pracy w holu.

**Rzut działki:**

# Projekt: **Brunico** (LMP345)

**Parter:** 75,65 m<sup>2</sup>



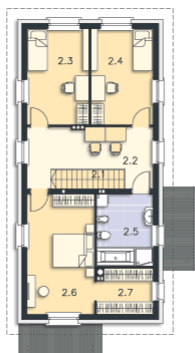
Powierzchnia łączna: **75,65** m<sup>2</sup>

1.1	Wiatrołap	6,87 m <sup>2</sup>
1.2	Wc	1,92 m <sup>2</sup>
1.3	Pokój dzienny	32,54 m <sup>2</sup>
1.4	Kuchnia	8,38 m <sup>2</sup>
1.5	Spizarnia	2,35 m <sup>2</sup>
1.6	Garaż	17,99 m <sup>2</sup>
1.7	Kotłownia	5,60 m <sup>2</sup>

**oraz:**

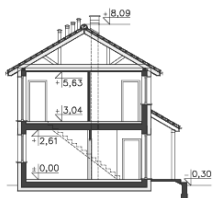
1.8	Podest	6,40 m <sup>2</sup>
1.9	Taras	16,80 m <sup>2</sup>

**Piętro:** 78,56 m<sup>2</sup>



Powierzchnia łączna: **78,56** m<sup>2</sup>

2.1	Schody	3,34 m <sup>2</sup>
2.2	Hall	14,52 m <sup>2</sup>
2.3	Pokój	13,61 m <sup>2</sup>
2.4	Pokój	13,61 m <sup>2</sup>
2.5	Łazienka	9,32 m <sup>2</sup>
2.6	Pokój	18,45 m <sup>2</sup>
2.7	Garderoba	5,71 m <sup>2</sup>



**LIPIŃSCY  
DOMY**