

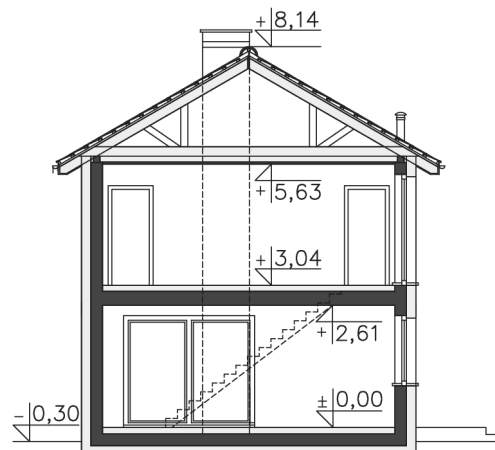
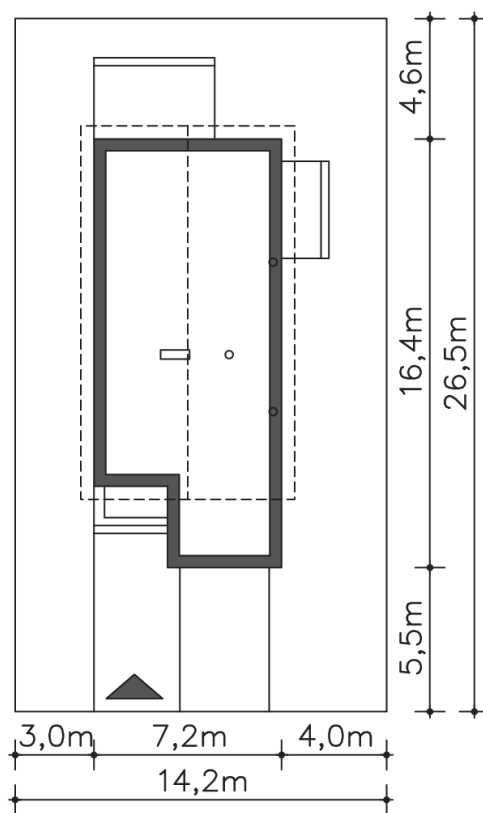
Projekt domu piętrowego Brunico II (LMP345a)

 cena: **2890 zł**


Pow. użytkowa: **129,74 m²**
 + pow. garażu: 19,17 m²
 + pow. kotłowni: 5,97 m²

Pow. netto: 164,02 m²
Pow. zabudowy: 108,46 m²
Min. szer. działki: 14,20 m
Kubatura: 738,00 m³
Wysokość kalenicy: 8,44 m
Kąt nachylenia dachu: 30,00 °

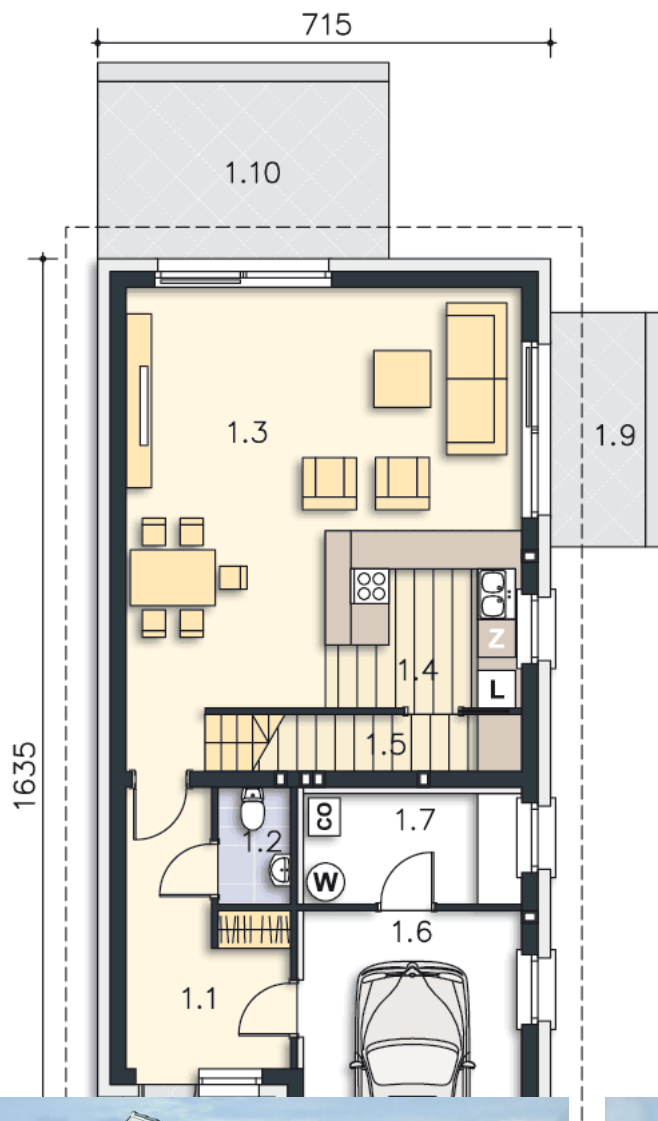
Zapotrzebowanie energetyczne:
 EUco: **30,71 kWh/(m²rok)**
 EP spełnia nowe wymagania WT


Opis:

Dom piętrowy dla czteroosobowej rodziny, który będzie pasował nawet na bardzo wąską działkę. W przypadku realizacji na wąskiej działce ściana bez okien może zostać przesunięta nawet na 1,5m od granicy działki (jeżeli miejscowy plan zagospodarowania przestrzennego albo decyzja o warunkach zabudowy nie stanowi inaczej.). Wjazd i wejście jest od ściany szczytowej. Na parterze zaprojektowano przestronną strefę dzienną - salon z miejscem na rodzinny stół i kuchnię ze spiżarnią. Na piętrze znajdują się duża sypialnia z tarasem, dwie mniejsze sypialnie, jasna łazienka oraz miejsce do pracy przy komputerze.



Parter: 81,29 m²

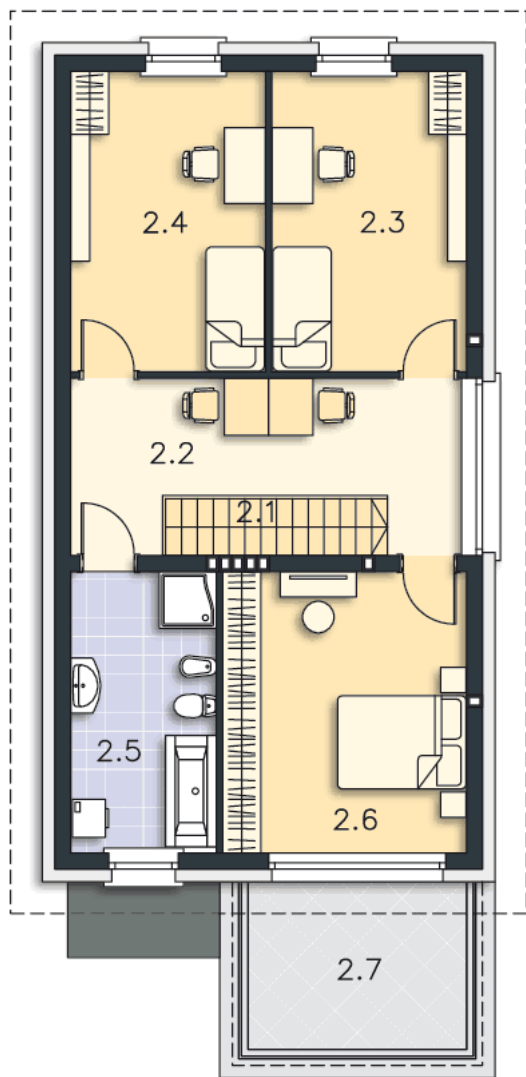


1.1	Komunikacja	8,99 m ²
1.2	Wc	2,12 m ²
1.3	Pokój dzienny	33,64 m ²
1.4	Kuchnia	8,96 m ²
1.5	Spizarnia	2,44 m ²
1.6	Garaż	19,17 m ²
1.7	Kotłownia	5,97 m ²

	oraz:	
1.8	Podest	4,20 m ²
1.9	Podest	5,55 m ²
1.10	Taras	12,88 m ²



autorzy: dr inż. arch. Ludwika Juchniewicz-Lipińska, dr inż. arch. Miłosz Lipiński



2.7 Taras

oraz: 9,14 m²

unico II (LMP345a)

cena: **2890 zł**