

PROJEKT DOMU

BRUNICO II

LMP345a

129,74m²



Autorzy projektu: dr inż. arch. Ludwika Juchniewicz-Lipińska, dr inż. arch. Miłosz Lipiński

OPIS PROJEKTU

Dom piętrowy dla czteroosobowej rodziny, który będzie pasował nawet na bardzo wąską działkę. W przypadku realizacji na wąskiej działce ściana bez okien może zostać przesunięta nawet na 1,5m od granicy działki (jeżeli miejscowy plan zagospodarowania przestrzennego albo decyzja o warunkach zabudowy nie stanowi inaczej.). Wjazd i wejście jest od ściany szczytowej. Na parterze zaprojektowano przestronną strefę dzienną – salon z miejscem na rodzinny stół i kuchnię ze spiżarnią. Na piętrze znajdują się duża sypialnia z tarasem, dwie mniejsze sypialnie, jasna łazienka oraz miejsce do pracy przy komputerze.

cena projektu

4 890 zł z VAT

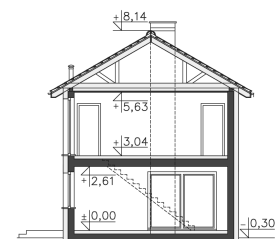
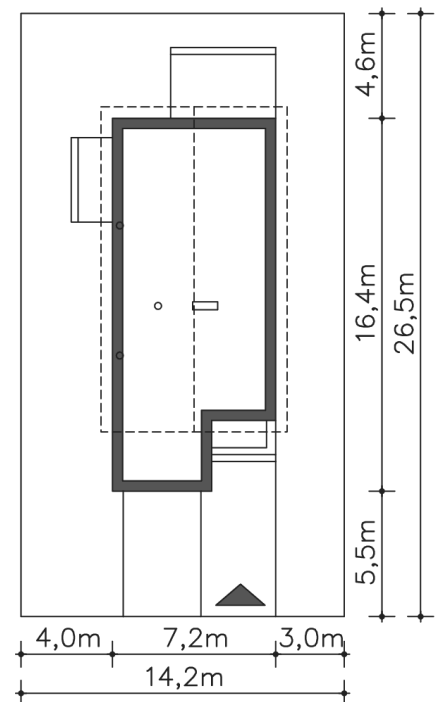
Powierzchnia użytkowa	129,74m ²
Garaż	19,17m ²
Kotłownia	5,97m ²
Pow. zabudowy	108,46m ²
Wys. kalenicy	8,44m
Kąt nachylenia dachu	30
Min. szerokość działki	14,20m

ZAPOTRZEBOWANIE ENERGETYCZNE

EU_{co} = 30.71 kWh/(m²rok)

EP = 69.9 kWh/(m²rok)

Projekt zgodny z WT2021





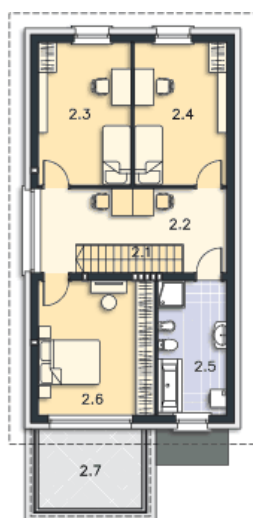
PARTER



81.29M²

1.1 Komunikacja	8.99m ²
1.2 Wc	2.12m ²
1.3 Pokój dzienny	33.64m ²
1.4 Kuchnia	8.96m ²
1.5 Spiżarnia	2.44m ²
1.6 Garaż	19.17m ²
1.7 Kotłownia	5.97m ²
1.8 Podest	4.2m ²
1.9 Podest	5.55m ²
1.10 Taras	12.88m ²

PIĘTRO



73.59M²

2.1 Schody	3.34m ²
2.2 Hall	14.04m ²
2.3 Pokój	14.53m ²
2.4 Pokój	14.53m ²
2.5 Łazienka	10.14m ²
2.6 Pokój	17.01m ²
2.7 Taras	9.14m ²