

Projekt: **Brugia** (DCP174) cena: 3170 zł

<b>Pow. użytkowa:</b>	<b>161,37 m<sup>2</sup></b>
+ pow. garażu:	16,75 m <sup>2</sup>
+ pow. pom.pomocniczego:	4,19 m <sup>2</sup> 5,47 m <sup>2</sup>
+ pow. kotłowni:	5,48 m <sup>2</sup>
+ pow. strychu:	
<b>Pow. netto:</b>	215,98 m <sup>2</sup>
<b>Pow. zabudowy:</b>	162,06 m <sup>2</sup>
<b>Min. szer. działki:</b>	24,20 m
<b>Kubatura:</b>	964,40 m <sup>3</sup>
<b>Wysokość kalenicy:</b>	8,91 m
<b>Kąt nachylenia dachu:</b>	40,00 °
<b>Zapotrzebowanie energetyczne:</b>	
EUco: 20,80kWh/(m <sup>2</sup> rok)	
EP spełnia nowe wymagania WT	
	

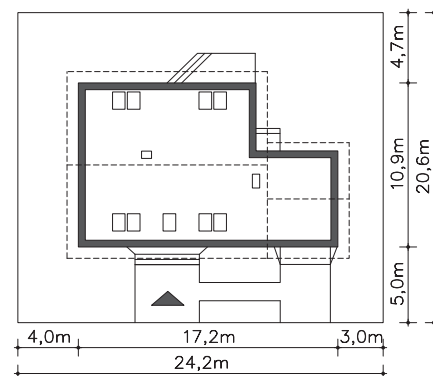


**autorzy:** dr inż. arch. Ludwika Juchniewicz-Lipińska, dr inż. arch. Miłosz Lipiński

### Opis:

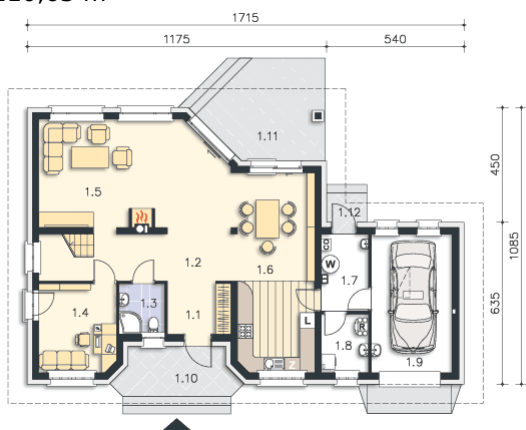
Brugia jest to dom energooszczędny z otwartą przestrzenią dzienną. Salon przenika się z jadalnią, a ta łączy się z kuchnią. Taki układ stwarza wiele możliwości wyjątkowej aranżacji wnętrza. Charakterystyczne są duże przeszklenia dodatkowo potęgujące efekt przestrzenności. Nie brakuje tutaj dodatkowego pokoju na parterze, zadaszonego tarasu, a część gospodarcza jest wydzielona i prowadzi do niej przejście z kuchni. Cztery sypialnie na poddaszu to prosta i komfortowa część prywatna.

### Rzut działki:



# Projekt: **Brugia** (DCP174)

**Parter:** 110,63 m<sup>2</sup>



Powierzchnia łączna: **110,63** m<sup>2</sup>

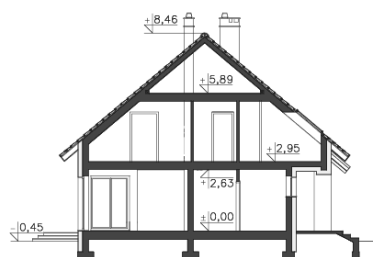
1.1	Hall	5,12 m <sup>2</sup>
1.2	Komunikacja	11,70 m <sup>2</sup> (11,70 m <sup>2</sup> )
1.3	Łazienka	3,57 m <sup>2</sup>
1.4	Pokój	10,38 m <sup>2</sup>
1.5	Pokój dzienny	29,93 m <sup>2</sup>
1.6	Kuchnia, jadalnia	23,52 m <sup>2</sup>
1.7	Kotłownia	5,47 m <sup>2</sup>
1.8	Pom.pomocnicze	4,19 m <sup>2</sup>
1.9	Garaż	16,75 m <sup>2</sup>
<b>oraz:</b>		
1.10	Podest	8,56 m <sup>2</sup>
1.11	Taras	16,48 m <sup>2</sup>
1.12	Podest	1,81 m <sup>2</sup>

**Poddasze:** 77,15 m<sup>2</sup>



Powierzchnia łączna: **77,15** m<sup>2</sup>

2.1	Komunikacja	9,47 m <sup>2</sup>
2.2	Łazienka	6,51 m <sup>2</sup> (6,51 m <sup>2</sup> )
2.3	Pokój	9,60 m <sup>2</sup> (9,60 m <sup>2</sup> )
2.4	Pokój	12,81 m <sup>2</sup> (12,81 m <sup>2</sup> )
2.5	Garderoba	5,74 m <sup>2</sup> (5,74 m <sup>2</sup> )
2.6	Pokój	14,47 m <sup>2</sup> (14,47 m <sup>2</sup> )
2.7	Pokój	14,57 m <sup>2</sup> (14,57 m <sup>2</sup> )
2.8	Schody	3,98 m <sup>2</sup>
<b>oraz:</b>		
2.9	Strych	5,48 m <sup>2</sup> (5,48 m <sup>2</sup> )



**LIPIŃSCY  
DOMY**