

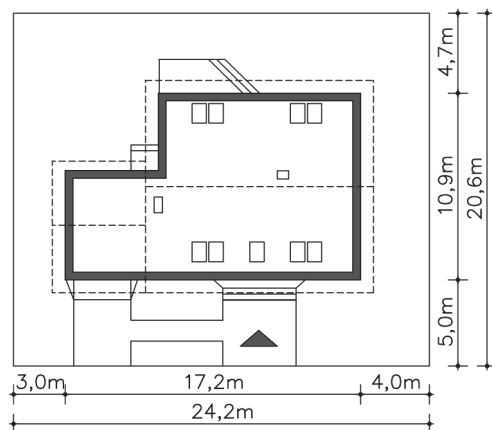
Projekt domu z poddaszem użytkowym Brugia (DCP174)cena: **3170 zł**

Pow. użytkowa:	161,37 m²
+ pow. garażu:	16,75 m ²
+ pow. pom.pomocniczego:	4,19 m ²
+ pow. kotłowni:	5,47 m ²
+ pow. strychu:	5,48 m ²

Pow. netto:	215,98 m ²
Pow. zabudowy:	162,06 m ²
Min. szer. działki:	24,20 m
Kubatura:	964,40 m ³
Wysokość kalenicy:	8,91 m
Kąt nachylenia dachu:	40,00 °

Zapotrzebowanie energetyczne:EUco: **20,80 kWh/(m²rok)**

EP spełnia nowe wymagania WT

**Opis:**

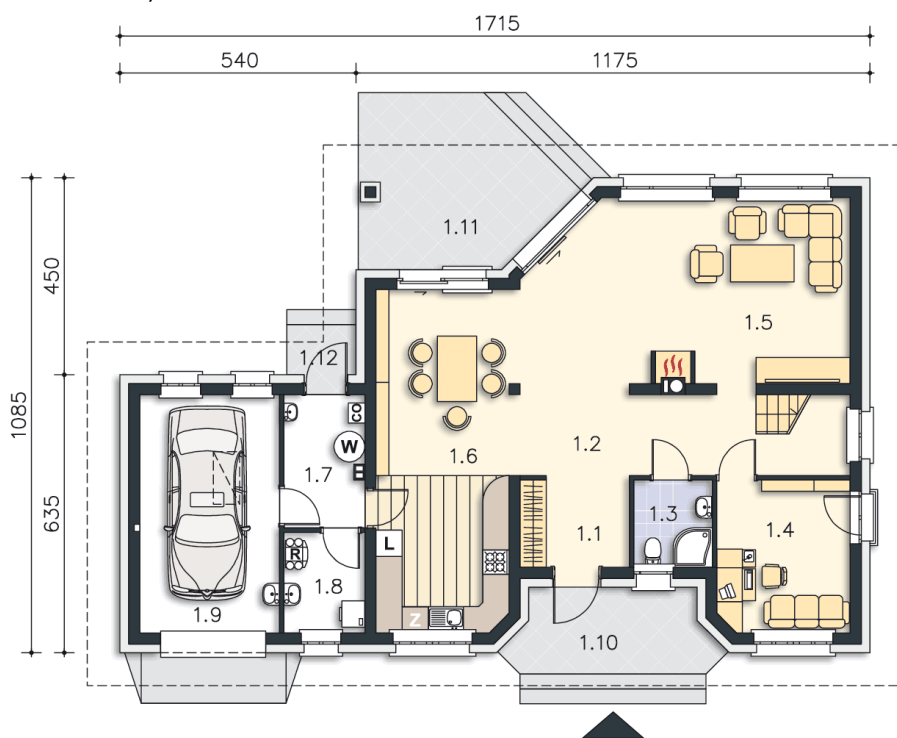
Brugia jest to dom energooszczędny z otwartą przestrzenią dzienną. Salon przenika się z jadalnią, a ta łączy się z kuchnią. Taki układ stwarza wiele możliwości wyjątkowej aranżacji wnętrza. Charakterystyczne są duże przeszklenia dodatkowo potęgujące efekt przestrzenności. Nie brakuje tutaj dodatkowego pokoju na parterze, zadaszonego tarasu, a część gospodarcza jest wydzielona i prowadzi do niej przejście z kuchni. Cztery sypialnie na poddaszu to prosta i komfortowa część prywatna.



Projekt domu z poddaszem użytkowym Brugia (DCP174)

cena: **3170 zł**

Parter: 110,63 m²

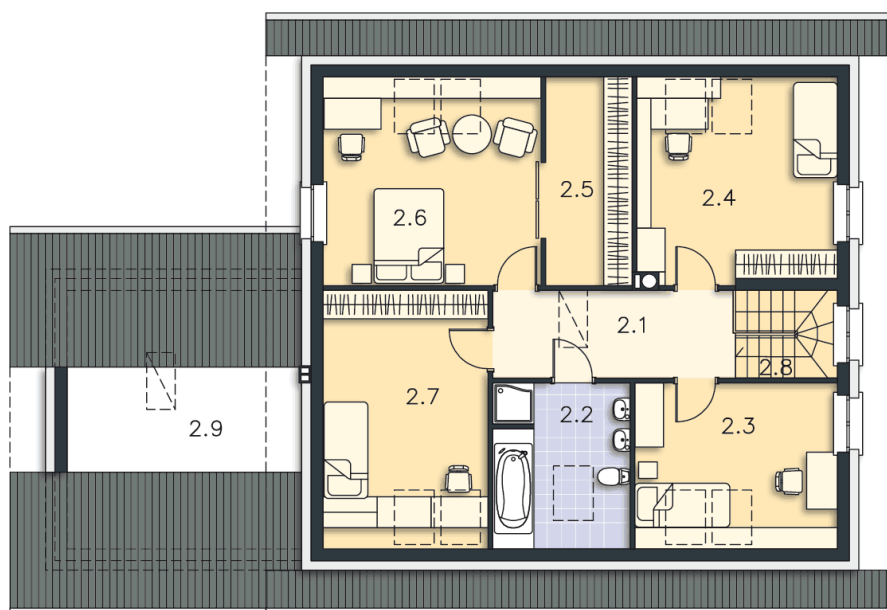


1.1	Hall	5,12 m ²
1.2	Komunikacja	11,70 m ² (11,70 m ²)
1.3	Łazienka	3,57 m ²
1.4	Pokój	10,38 m ²
1.5	Pokój dzienny	29,93 m ²
1.6	Kuchnia, jadalnia	23,52 m ²
1.7	Kotłownia	5,47 m ²
1.8	Pom.pomocnicze	4,19 m ²
1.9	Garaż	16,75 m ²

oraz:

1.10	Podest	8,56 m ²
1.11	Taras	16,48 m ²
1.12	Podest	1,81 m ²

Poddasze: 77,15 m²



2.1	Komunikacja	9,47 m ²
2.2	Łazienka	6,51 m ² (6,51 m ²)
2.3	Pokój	9,60 m ² (9,60 m ²)
2.4	Pokój	12,81 m ² (12,81 m ²)
2.5	Garderoba	5,74 m ² (5,74 m ²)
2.6	Pokój	14,47 m ² (14,47 m ²)
2.7	Pokój	14,57 m ² (14,57 m ²)
2.8	Schody	3,98 m ²

oraz:

2.9	Strych	5,48 m ² (5,48 m ²)
-----	--------	--

autorzy: dr inż. arch. Ludwika Juchniewicz-Lipińska, dr inż. arch. Miłosz Lipiński