

PROJEKT DOMU

BRISBANE

DCP262

248,45m²



Autorzy projektu: dr inż. arch. Ludwika Juchniewicz-Lipińska, dr inż. arch. Miłosz Lipiński

cena projektu

7 770 zł z VAT

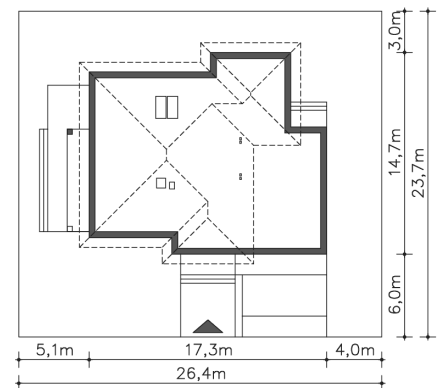
Powierzchnia użytkowa	248,45m ²
Garaż	32,25m ²
Kotłownia	6,78m ²
Pow. zabudowy	218,83m ²
Wys. kalenicy	9,46m
Kąt nachylenia dachu	20
Min. szerokość działki	26,40m

ZAPOTRZEBOWANIE ENERGETYCZNE

EU_{co} = 33.08 kWh/(m²rok)

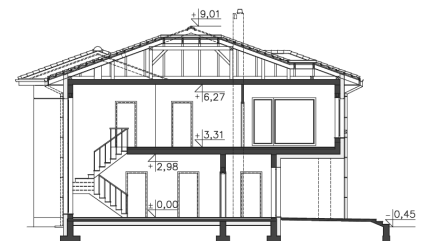
EP = 42.31 kWh/(m²rok)

Projekt zgodny z WT2021



OPIS PROJEKTU

Piękna willa, przewidziana jako dom energooszczędny, doskonała na większe działki podmiejskie z wjazdem od południa. Obszerny parter z salonem z kominkiem i kuchnią z wyspą, doświetlony został dużymi oknami tarasowymi, dzięki którym ogród jest na wyciągnięcie ręki. Gabinet, ulokowany w tylnej części domu, pozwala na spokojną pracę. Jest tu też łazienka, sypialnia, garderoba, pomieszczenia co i gospodarcze oraz dwustanowiskowy garaż. Poddasze to cztery sypialnie, w tym jedna z własną łazienką i garderobą, wspólna łazienka i piękny taras.



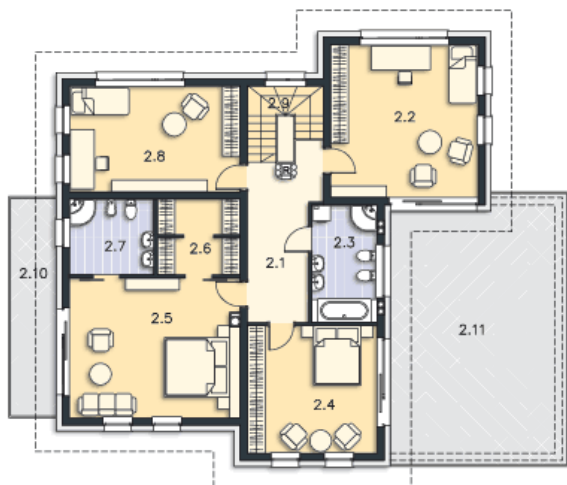
PARTER



163.95M²

1.1 Wiatrołap	5.41m ²
1.2 Pom.gosp.	3.57m ²
1.3 Łazienka	4.95m ²
1.4 Komunikacja	15.92m ²
1.5 Salon, jadalnia	42.49m ²
1.6 Kuchnia	17.65m ²
1.7 Spiżarnia	2.65m ²
1.8 Gabinet	25.29m ²
1.9 Kotłownia	6.78m ²
1.10 Pom.pomocnicze	6.99m ²
1.11 Garaż	32.25m ²
1.12 Podest	27.78m ²
1.13 Podest	3.12m ²
1.14 Taras	31.89m ²

PIĘTRO



130.52M²

2.1 Komunikacja	12.46m ²
2.2 Pokój	25.29m ²
2.3 Łazienka	8.62m ²
2.4 Pokój	18.55m ²
2.5 Pokój	25.57m ²
2.6 Garderoba	6.9m ²
2.7 Łazienka	7.24m ²
2.8 Pokój	20.22m ²
2.9 Schody	5.67m ²
2.10 Balkon	11.9m ²
2.11 Taras	53.26m ²